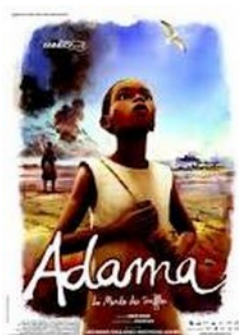


Secteur de TOUCY

Sélection «Cycle III »



Jeudi 23 novembre 2017 - 9h30

| | |
|----------------------------------|-----------|
| Elem. St-Maurice-le-Vieil CM1 | 24 |
| Elem. St-Maurice-Thizouaille CM2 | 22 |
| Total | 46 |

Vendredi 24 novembre 2017 - 9h30

| | |
|------------------------|-----------|
| Elem. Merry-la-Vallée | 24 |
| Elem. Fontenoy CM1/CM2 | 22 |
| Total | 46 |

Lundi 27 novembre 2017 - 9h30

| | |
|---------------------|-----------|
| Elem Toucy CM1 | 26 |
| Elem. Toucy CM1/CM2 | 23 |
| Total | 59 |

Mardi 28 novembre 2017 - 9h30

| | |
|----------------------|-----------|
| Elem Toucy CM2 | 23 |
| Elem. Ouanne CE2/CM1 | 23 |
| Elem. Ouanne CM1/CM2 | 24 |
| Total | 70 |



Jeudi 25 janvier 2018 - 14h15

| | |
|----------------------------------|-----------|
| Elem. St-Maurice-le-Vieil CM1 | 24 |
| Elem. St-Maurice-Thizouaille CM2 | 22 |
| Total | 46 |

Vendredi 26 janvier 2018 - 14h15

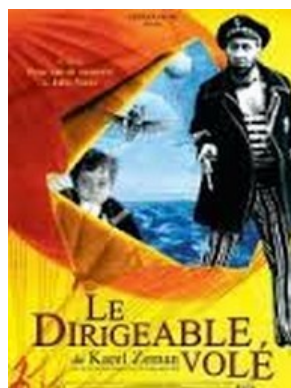
| | |
|------------------------|-----------|
| Elem. Merry-la-Vallée | 24 |
| Elem. Fontenoy CM1/CM2 | 22 |
| Total | 46 |

Lundi 29 janvier 2018 - 14h15

| | |
|---------------------|-----------|
| Elem Toucy CM1 | 26 |
| Elem. Toucy CM1/CM2 | 23 |
| Total | 59 |

Mardi 30 janvier 2018 - 9h30

| | |
|----------------------|-----------|
| Elem Toucy CM2 | 23 |
| Elem. Ouanne CM1/CM2 | 24 |
| Elem. Ouanne CM1/CM2 | 24 |
| Total | 70 |



| <i>Mardi 13 mars 2018 - 9h30</i> | |
|----------------------------------|-----------|
| Elem Toucy CM2 | 23 |
| Elem. Ouanne CM1/CM2 | 24 |
| Elem. Ouanne CE2/CM1 | 23 |
| Elem. Saints CE2 à CM2 | 21 |
| Total | 81 |

| <i>Mardi 13 mars 2018 - 14h15</i> | |
|-----------------------------------|-----------|
| Elem. Merry-la-Vallée | 24 |
| Elem. Fontenoy CM1/CM2 | 22 |
| Total | 46 |

| <i>Jeudi 29 mars 2018 - 14h15</i> | |
|-----------------------------------|-----------|
| Elem. St-Maurice-le-Vieil CM1 | 24 |
| Elem. St-Maurice-Thizouaille CM2 | 22 |
| Total | 46 |

| <i>Vendredi 30 mars 2018 - 14h15</i> | |
|--------------------------------------|-----------|
| Elem Toucy CM1 | 26 |
| Elem. Toucy CM1/CM2 | 23 |
| Total | 59 |

