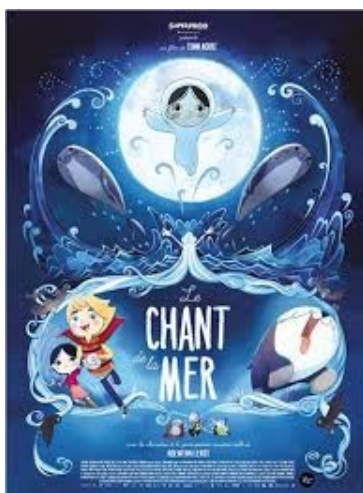


Secteur de TONNERRE

Sélection «Cycle II»

Ressources pédagogiques sur

http://artsetculture89.ac-dijon.fr/spip.php?page=article&id_article=513



Vendredi 23 novembre 2018 - 9h30

| | |
|---------------------------------|------------|
| Elem. Tonnerre Prés-Hauts CE2 | 21 |
| Elem. Tonnerre Prés-Hauts CE1 | 20 |
| Elem. Tonnerre Lézennes CE1/CE2 | 21 |
| Elem. Epineuil CP/CE1 | 21 |
| Elem. Etaules CP/CE1 | 18 |
| Total | 101 |

Lundi 26 novembre 2018 - 9h30

| | |
|-------------------------------|------------|
| Elem. Tonnerre Les Lices CP | 28 |
| Elem. Tonnerre Les Lices CE1 | 12 |
| Elem. Tronchoy CE1/CE2 | 23 |
| Elem. Villiers-Vineux CE1/CE2 | 21 |
| Elem. Flogny-la-Chapelle CP | 18 |
| Total | 102 |

| <i>Mardi 27 novembre 2018 - 9h30</i> | |
|--------------------------------------|-----------|
| Elem. Tonnerre Pasteur CE1/CE2 | 23 |
| Elem. Tonnerre Pasteur CP | 23 |
| Elem. Tonnerre Pasteur CE2 | 23 |
| Total | 69 |



Ressources pédagogiques sur
http://artsetculture89.ac-dijon.fr/spip.php?page=article&id_article=513

| <i>Vendredi 25 janvier 2019 - 9h30</i> | |
|--|------------|
| Elem. Tonnerre Prés-Hauts CE2 | 21 |
| Elem. Tonnerre Prés-Hauts CE1 | 20 |
| Elem. Tonnerre Lézennes CE1/CE2 | 21 |
| Elem. Epineuil CP/CE1 | 21 |
| Elem. Etaules CP/CE1 | 18 |
| Total | 101 |

| <i>Lundi 28 janvier 2019 - 9h30</i> | |
|-------------------------------------|------------|
| Elem. Tonnerre Les Lices CP | 28 |
| Elem. Tonnerre Les Lices CE1 | 12 |
| Elem. Tronchoy CE1/CE2 | 23 |
| Elem. Villiers-Vineux CE1/CE2 | 21 |
| Elem. Flogny-la-Chapelle CP | 18 |
| Total | 102 |

| <i>Mardi 29 janvier 2019 - 9h30</i> | |
|-------------------------------------|-----------|
| Elem. Tonnerre Pasteur CE1/CE2 | 23 |
| Elem. Tonnerre Pasteur CP | 23 |
| Elem. Tonnerre Pasteur CE2 | 23 |
| Total | 69 |



Ressources pédagogiques sur
http://artsetculture89.ac-dijon.fr/spip.php?page=article&id_article=513

| <i>Vendredi 22 mars 2019 - 9h30</i> | |
|-------------------------------------|------------|
| Elem. Tonnerre Prés-Hauts CE2 | 21 |
| Elem. Tonnerre Prés-Hauts CE1 | 20 |
| Elem. Tonnerre Lézennes CE1/CE2 | 21 |
| Elem. Epineuil CP/CE1 | 21 |
| Elem. Etaules CP/CE1 | 18 |
| Total | 101 |

| <i>Lundi 25 mars 2019 - 9h30</i> | |
|----------------------------------|------------|
| Elem. Tonnerre Les Lices CP | 28 |
| Elem. Tonnerre Les Lices CE1 | 12 |
| Elem. Tronchoy CE1/CE2 | 23 |
| Elem. Villiers-Vineux CE1/CE2 | 21 |
| Elem. Flogny-la-Chapelle CP | 18 |
| Total | 102 |

| <i>Mardi 26 mars 2019 - 9h30</i> | |
|----------------------------------|-----------|
| Elem. Tonnerre Pasteur CE1/CE2 | 23 |
| Elem. Tonnerre Pasteur CP | 23 |
| Elem. Tonnerre Pasteur CE2 | 23 |
| Total | 69 |