

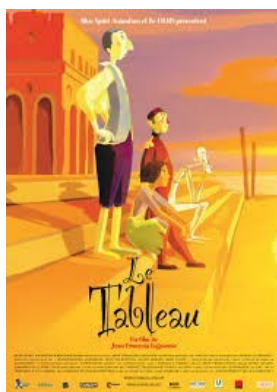
Programmation École & Cinéma / Année 2016-2017



Secteur de ST-JULIEN-DU-SAULT

Cinéma itinérant PANORAMIC

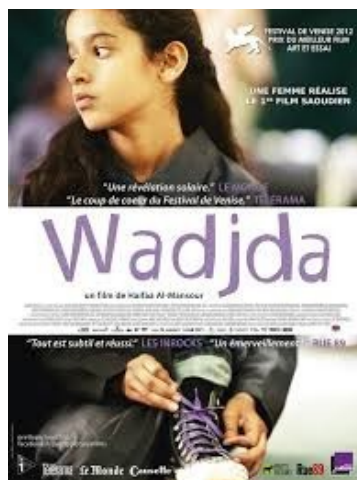
Sélection « Cycle III »



<i>Jeudi 10 novembre 2016 - 9h30</i>	
Elém. St-Julien-du-Sault CM1/CM2	25
Elém. Montacher-Villegardin CM1/CM2	21
Elém. Villevalier CE2/CM1/CM2	27
Elém. St-Julien-du-Sault CM1/CM2	25
Elém. Sépeaux TPS/CE2/CM1/CM2	28
Total	126



<i>Jeudi 05 janvier 2016 - 9h30</i>	
Elém. St-Julien-du-Sault CM1/CM2	25
Elém. Sépeaux TPS/CE2/CM1/CM2	28
Elém. St-Julien-du-Sault CM1/CM2	25
Elém. Montacher-Villegardin CM1/CM2	21
Elém. Villevalier CE2/CM1/CM2	27
Total	126



Jeudi 16 mars 2016 - 9h30

Elém. St-Julien-du-Sault CM1/CM2	25
Elém. Sépeaux TPS/CE2/CM1/CM2	28
Elém. Villeneuve/Yonne	33
Total	86

Vendredi 17 mars - 9h30

Elém. St-Julien-du-Sault CM1/CM2	25
Elém. Montacher-Villegardin CM1/CM2	21
Elém. Villevalier CE2/CM1/CM2	27
Total	73