

## Secteur de JOIGNY

Cinéma Agnès Varda

### Sélection «Cycle III »

**ATTENTION :**

Les films 1 et 3 sont programmés à 9h15

Le film 2 est programmé à 9h30



Ressources pédagogiques sur

[http://artsetculture89.ac-dijon.fr/spip.php?page=article&id\\_article=514](http://artsetculture89.ac-dijon.fr/spip.php?page=article&id_article=514)

#### *Lundi 03 décembre 2018 - 9h15*

|                               |           |
|-------------------------------|-----------|
| Elem. La Celle-St-Cyr CE1-CE2 | 29        |
| Elem. La celle-St-Cyr CM1-CM2 | 31        |
| Elem. Chailley CM1-CM2        | 23        |
| <b>Total</b>                  | <b>83</b> |

#### *Mardi 04 décembre 2018 - 9h15*

|                            |    |
|----------------------------|----|
| Elem. Guerchy GS à CM2     | 14 |
| Elem. Guerchy CE1-CE2      | 14 |
| Elem. Paroy/Tholon CE2-CM1 | 22 |
| Elem. Champlay CM1-CM2     | 19 |

|              |           |
|--------------|-----------|
| <b>Total</b> | <b>69</b> |
|--------------|-----------|

| <i>Jeudi 06 décembre 2018 - 9h15</i> |           |
|--------------------------------------|-----------|
| Elem. Migennes M. Pagnol CE2 à CM2   | 91        |
| <b>Total</b>                         | <b>91</b> |

| <i>Vendredi 07 décembre 2018 - 9h15</i> |           |
|---|-----------|
| Elem. Migennes G. Philippe CM1-CM2      | 23        |
| Elem. Migennes G. Philippe CM1-CM2      | 23        |
| Elem. Migennes G. Philippe CM1-CM2      | 24        |
| Elem. Laroche-St-Cydroine CM1           | 23        |
| <b>Total</b>                            | <b>93</b> |

| <i>Lundi 10 décembre 2018 - 9h15</i> |            |
|--------------------------------------|------------|
| Elem. Chailley CE2-CM1               | 26         |
| Elem. Joigny St-Exupéry CM1-CM2      | 20         |
| Elem. Joigny Clos Muscadet CM2       | 15         |
| Elem. Joigny Clos Muscadet CM1       | 20         |
| Elem. Champlost CM1/CM2              | 20         |
| <b>Total</b>                         | <b>101</b> |



Ressources pédagogiques sur  
[http://artsetculture89.ac-dijon.fr/spip.php?page=article&id\\_article=514](http://artsetculture89.ac-dijon.fr/spip.php?page=article&id_article=514)

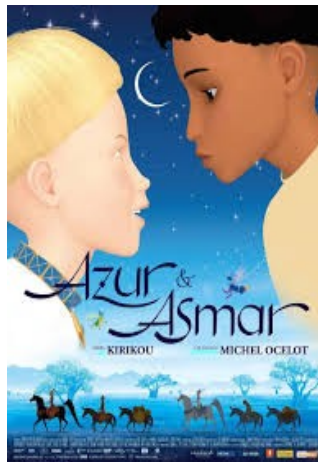
| <i>Jeudi 07 février 2019 - 9h30</i> |           |
|-------------------------------------|-----------|
| Elem. La Celle-St-Cyr CE1-CE2       | 29        |
| Elem. La celle-St-Cyr CM1-CM2       | 31        |
| Elem. Chailley CM1-CM2              | 23        |
| <b>Total</b>                        | <b>83</b> |

| <i>Vendredi 08 février 2019 - 9h30</i> |           |
|--|-----------|
| Elem. Guerchy GS à CM2                 | 14        |
| Elem. Guerchy CE1-CE2                  | 14        |
| Elem. Paroy/Tholon CE2-CM1             | 22        |
| Elem. Champlay CM1-CM2                 | 19        |
| <b>Total</b>                           | <b>70</b> |

| <i>Lundi 11 février 2019 - 9h30</i> |           |
|-------------------------------------|-----------|
| Elem. Migennes M. Pagnol CE2 à CM2  | 91        |
| <b>Total</b>                        | <b>91</b> |

| <i>Mardi 12 février 2019 - 9h30</i> |           |
|-------------------------------------|-----------|
| Elem. Migennes G. Philippe CM1-CM2  | 23        |
| Elem. Migennes G. Philippe CM1-CM2  | 23        |
| Elem. Migennes G. Philippe CM1-CM2  | 24        |
| Elem. Laroche-St-Cydroine CM1       | 23        |
| <b>Total</b>                        | <b>93</b> |

| <i>Jeudi 14 février 2019 - 9h30</i> |           |
|-------------------------------------|-----------|
| Elem. Chailley CE2-CM1              | 26        |
| Elem. Joigny St-Exupéry CM1-CM2     | 20        |
| Elem. Joigny Clos Muscadet CM2      | 15        |
| Elem. Joigny Clos Muscadet CM1      | 20        |
| <b>Total</b>                        | <b>81</b> |



Ressources pédagogiques sur  
[http://artsetculture89.ac-dijon.fr/spip.php?page=article&id\\_article=514](http://artsetculture89.ac-dijon.fr/spip.php?page=article&id_article=514)

| <i>Jeudi 04 avril 2019 - 9h15</i>  |           |
|------------------------------------|-----------|
| Elem. Migennes M. Pagnol CE2 à CM2 | 91        |
| <b>Total</b>                       | <b>91</b> |

| <i>Vendredi 05 avril 2019 - 9h15</i> |           |
|--------------------------------------|-----------|
| Elem. Migennes G. Philippe CM1-CM2   | 23        |
| Elem. Migennes G. Philippe CM1-CM2   | 23        |
| Elem. Migennes G. Philippe CM1-CM2   | 24        |
| Elem. Laroche-St-Cydroine CM1        | 23        |
| <b>Total</b>                         | <b>93</b> |

| <i>Lundi 08 avril 2019 - 9h15</i> |            |
|-----------------------------------|------------|
| Elem. Chailley CE2-CM1            | 26         |
| Elem. Joigny St-Exupéry CM1-CM2   | 20         |
| Elem. Joigny Clos Muscadet CM2    | 15         |
| Elem. Joigny Clos Muscadet CM1    | 20         |
| Elem. Champlost CM1/CM2           | 20         |
| <b>Total</b>                      | <b>101</b> |

| <i>Mardi 09 avril 2019 - 9h15</i> |  |
|-----------------------------------|--|
|-----------------------------------|--|

|                               |           |
|-------------------------------|-----------|
| Elem. La Celle-St-Cyr CE1-CE2 | 29        |
| Elem. La celle-St-Cyr CM1-CM2 | 31        |
| Elem. Chailley CM1-CM2        | 23        |
| <b>Total</b>                  | <b>83</b> |

|                                   |           |
|-----------------------------------|-----------|
| <i>Jeudi 11 avril 2019 - 9h15</i> |           |
| Elem. Guerchy GS à CM2            | 14        |
| Elem. Guerchy CE1-CE2             | 14        |
| Elem. Paroy/Tholon CE2-CM1        | 22        |
| Elem. Champlay CM1-CM2            | 19        |
| <b>Total</b>                      | <b>69</b> |