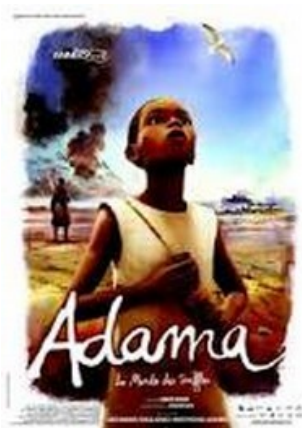


## Secteur

### DRUYES-LES-BELLES-FONTAINES

#### Sélection «Cycle III »



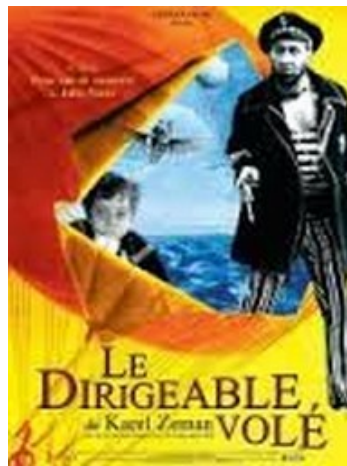
*Lundi 13 novembre 2017 - 9h30*

Elem. Etais-la-Sauvin CM1/CM2	18
Elem. Etais-la-Sauvin CE2 à CM2	27
<b>Total</b>	<b>45</b>



*Lundi 22 janvier 2018 - 9h30*

Elem. Etais-la-Sauvin CM1/CM2	18
Elem. Etais-la-Sauvin CE2 à CM2	27
<b>Total</b>	<b>45</b>



<i>Jeudi 15 mars 2018 - 9h30</i>	
Elem. Etais-la-Sauvin CM1/CM2	18
Elem. Etais-la-Sauvin CE2 à CM2	27
<b>Total</b>	<b>45</b>

