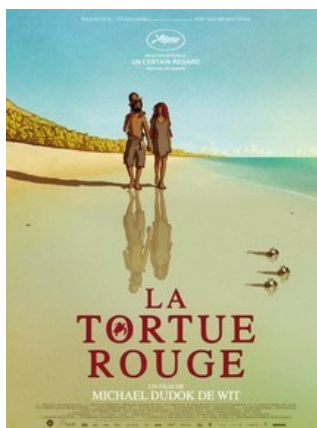


## Secteur d'AUXERRE

### Cinéma CGR

#### Sélection «Cycle III»

Ressources pédagogiques sur  
[http://artsetculture89.ac-dijon.fr/spip.php?page=article&id\\_article=523](http://artsetculture89.ac-dijon.fr/spip.php?page=article&id_article=523)



#### *Jeudi 07 novembre 2019 - 9h30*

Elém. Villeneuve Saint-Salves CM1 à CM2	23
Elém. Fleury-La-Vallée CM2	20
Elém. Fleury-La-Vallée CE2/CM1	24
Elém. St-Cyr-Les-Colons CE2 à CM2	25
	<b>92</b>

#### *Vendredi 08 novembre 2019 - 9h30*

Elém. Varennes CE2/CM1	23
Elém. Eglény CE2 à CM2	48
Elém. Ligny-Le-Châtel CM1/CM2	29
	<b>100</b>

<i>Mardi 12 novembre 2019 - 9h30</i>	
Elém. Auxerre Les Boussicats CM2	27
Elém. Auxerre Colette CM2	25
Elém. Auxerre IME des Isles	28
Elém. Auxerre Les Boussicats CM2	28
	<b>108</b>

<i>Jeudi 14 novembre 2019 - 9h30</i>	
Elém. Bazarnes CE2 à CM2	27
Elém. Courson-Les-Carières CM1	20
Elém. Courson-Les-Carières CM2	22
Elém. Châtel-Censoir CM1-CM2	18
Elém. Vermenton CM1	21
	<b>107</b>

<i>Vendredi 15 novembre 2019 - 9h30</i>	
Elém. St-Georges-sur-Baulche CM2	24
Elém. St-Georges-sur-Baulche CM1	30
Elém. St-georges-sur-Baulche CM1	6
Elém. Percey CM1/CM2	25
Elém. Chéu CM1/CM2	23
	<b>108</b>

<i>Lundi 18 novembre 2019 - 9h30</i>	
Elém. Auxerre Les Piedalloues CM2	28
Elém. Auxerre Les Clairions CM2	21
Elém. Auxerre Les Piedalloues CM1-CM2	26
Elém. Auxerre Pont CM1-CM2	25
	<b>100</b>

<i>Mardi 19 novembre 2019 - 9h30</i>	
Elém. Laborde CE2/C M1	25
Elém. Gurgy CM1/CM2	27
Elém. Escamps CM1-CM2	28
Elém. Auxerre Gurgy CE2/CM1	27
	<b>87</b>



<i>Jeudi 30 janvier 2020 - 9h30</i>	
Elém. Villeneuve Saint-Salves CM1 à CM2	23
Elém. Fleury-La-Vallée CM2	20
Elém. Fleury-La-Vallée CE2/CM1	24
Elém. St-Cyr-Les-Colons CE2 à CM2	25
	<b>92</b>

<i>Lundi 03 février 2020 - 9h30</i>	
Elém. Varennes CE2/CM1	23
Elém. Eglény CE2 à CM2	48
Elém. Ligny-Le-Châtel CM1/CM2	29
	<b>100</b>

<i>Mardi 04 février 2020 - 9h30</i>	
Elém. Auxerre Les Boussicats CM2	27
Elém. Auxerre Colette CM2	25
Elém. Auxerre IME des Isles	28
Elém. Auxerre Les Boussicats CM2	28
	<b>108</b>

<i>Jeudi 06 février 2020 - 9h30</i>	
Elém. Bazarnes CE2 à CM2	27
Elém. Courson-Les-Carières CM1	20
Elém. Courson-Les-Carières CM2	22
Elém. Châtel-Censoir CM1-CM2	18

Elém. Vermenton CM1	21
	<b>107</b>

*Vendredi 07 février 2020 - 9h30*

Elém. St-Georges-sur-Baulche CM2	24
Elém. St-Georges-sur-Baulche CM1	30
Elém. St-georges-sur-Baulche CM1	6
Elém. Percey CM1/CM2	25
Elém. Chéu CM1/CM2	23
	<b>108</b>

*Lundi 10 février 2020 - 9h30*

Elém. Auxerre Les Piedalloues CM2	28
Elém. Auxerre Les Clairions CM2	21
Elém. Auxerre Les Piedalloues CM1-CM2	26
Elém. Auxerre Pont CM1-CM2	25
	<b>100</b>

*Mardi 11 février 2020 - 9h30*

Elém. Laborde CE2/C M1	25
Elém. Gurgy CM1/CM2	27
Elém. Escamps CM1-CM2	28
Elém. Auxerre Gurgy CE2/CM1	27
	<b>87</b>



<i>Jeudi 12 mars 2020 - 9h30</i>	
Elém. Villeneuve Saint-Salves CM1 à CM2	23
Elém. Fleury-La-Vallée CM2	20
Elém. Fleury-La-Vallée CE2/CM1	24
Elém. St-Cyr-Les-Colons CE2 à CM2	25
	<b>92</b>

<i>Vendredi 13 mars 2020 - 9h30</i>	
Elém. Varennes CE2/CM1	23
Elém. Eglény CE2 à CM2	48
Elém. Ligny-Le-Châtel CM1/CM2	29
	<b>100</b>

<i>Mardi 17 mars 2020 - 9h30</i>	
Elém. Auxerre Les Boussicats CM2	27
Elém. Auxerre Colette CM2	25
Elém. Auxerre IME des Isles	28
Elém. Auxerre Les Boussicats CM2	28
	<b>108</b>

<i>Jeudi 19 mars 2020 - 9h30</i>	
Elém. Bazarnes CE2 à CM2	27
Elém. Courson-Les-Carières CM1	20
Elém. Courson-Les-Carières CM2	22
Elém. Châtel-Censoir CM1-CM2	18

Elém. Vermenton CM1	21
	<b>107</b>

<i>Vendredi 20 mars 2020 - 9h30</i>	
Elém. St-Georges-sur-Baulche CM2	24
Elém. St-Georges-sur-Baulche CM1	30
Elém. St-georges-sur-Baulche CM1	6
Elém. Percey CM1/CM2	25
Elém. Chéu CM1/CM2	23
	<b>108</b>

<i>Lundi 23 mars 2020 - 9h30</i>	
Elém. Auxerre Les Piedalloues CM2	28
Elém. Auxerre Les Clairions CM2	21
Elém. Auxerre Les Piedalloues CM1-CM2	26
Elém. Auxerre Pont CM1-CM2	25
	<b>100</b>

<i>Mardi 24 mars 2020 - 9h30</i>	
Elém. Laborde CE2/C M1	25
Elém. Gurgy CM1/CM2	27
Elém. Escamps CM1-CM2	28
Elém. Auxerre Gurgy CE2/CM1	27
	<b>87</b>