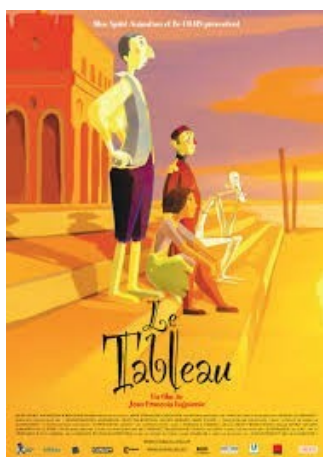


## Secteur d'AUXERRE

### Cinéma CGR

#### Sélection «Cycle III»



| <i>Jeudi 3 novembre 2016 - 9h30</i> |            |
|-------------------------------------|------------|
| Elem. Du Pont Auxerre               | 26         |
| Elem. Des Chesnez CM2               | 25         |
| Elem. Des Chesnez Auxerre CM1       | 25         |
| Elem. Charbuy CM1                   | 24         |
| <b>Total</b>                        | <b>100</b> |

| <i>Vendredi 04 novembre 2016 – 9h30</i> |            |
|---|------------|
| <b>Salle accès handicapés</b>           |            |
| Elem. St-Georges/Baulche CM1            | 23         |
| Elem. Ligny-le-Chatel CM2               | 22         |
| Elem. Varennes CM1                      | 24         |
| Elem Appoigny CM2                       | 23         |
| Elem. Appoigny CM1-CM2                  | 23         |
| CME Les Petits Princes Auxerre          | 4          |
| <b>Total</b>                            | <b>119</b> |

| <i>Lundi 07 novembre 2016 - 9h30</i> |            |
|--------------------------------------|------------|
| Elem. Lindry CM1/CM2                 | 24         |
| Elem Fleury-la-Vallée CE2/CM1        | 23         |
| Elem. Lindry CE2/CM1                 | 24         |
| Elem. Fleury-la-Vallée CM1/CM2       | 23         |
| <b>Total</b>                         | <b>114</b> |

| <i>Mardi 08 novembre 2016 - 9h30</i> |            |
|--------------------------------------|------------|
| Elem. De Paris Auxerre CM1           | 23         |
| Elem. Escamps CE1/CE2                | 28         |
| Elem. Escamps CM1-CM2                | 30         |
| Elem. St-Georges-sur-Baulche CM1     | 4          |
| Elem. St-Georges-sur-Baulche CM1     | 4          |
| Elem. Boussicats CM1 Auxerre         | 29         |
| <b>Total</b>                         | <b>118</b> |

| <i>Mercredi 09 novembre 2016 - 9h30</i> |           |
|---|-----------|
| Elem. Colette CE2/CM1                   | 24        |
| Elem. Colette CM1/CM2                   | 23        |
| Elem. Eglény CE2-CM1                    | 27        |
| Elem. Charbuy CM2                       | 24        |
| <b>Total</b>                            | <b>98</b> |

| <i>Jeudi 10 novembre 2016 - 9h30</i> |            |
|--------------------------------------|------------|
| Elem. Molesmes CM1                   | 27         |
| Elem. Bazarnes CE2/CM1/CM2           | 18         |
| Elem. Vincelottes CE2/CM1/CM2        | 18         |
| Elem Vincelles CM1:CM2               | 16         |
| IME Vincelles                        | 18         |
| Elem. Gy-l'Evêque CM1/CM2            | 21         |
| <b>Total</b>                         | <b>118</b> |

| <i>Lundi 14 novembre 2016 - 9h30</i> |           |
|--------------------------------------|-----------|
| Elem. Chatel-Censoir CM1/CM2         | 16        |
| Elem. Courson-les-Carières CM2       | 26        |
| Elem. Vermanton CM1                  | 25        |
| Elem. Courson-les-Carières CE2       | 27        |
| <b>Total</b>                         | <b>94</b> |



| <i>Jeudi 5 janvier 2017 - 9h30</i> |            |
|------------------------------------|------------|
| Elem. Du Pont Auxerre              | 26         |
| Elem. Des Chesnez CM2              | 25         |
| Elem. Des Chesnez Auxerre CM1      | 25         |
| Elem. Charbuy CM1                  | 24         |
| <b>Total</b>                       | <b>100</b> |

| <i>Vendredi 06 janvier 2017 – 9h30</i> |    |
|--|----|
| <b>Salle accès handicapés</b>          |    |
| Elem. St-Georges/Baulche CM1           | 23 |
| Elem. Ligny-le-Chatel CM2              | 22 |
| Elem Appoigny CM2                      | 23 |
| Elem. Appoigny CM1-CM2                 | 23 |

|                                |           |
|--------------------------------|-----------|
| CME Les Petits Princes Auxerre | 4         |
| <b>Total</b>                   | <b>95</b> |

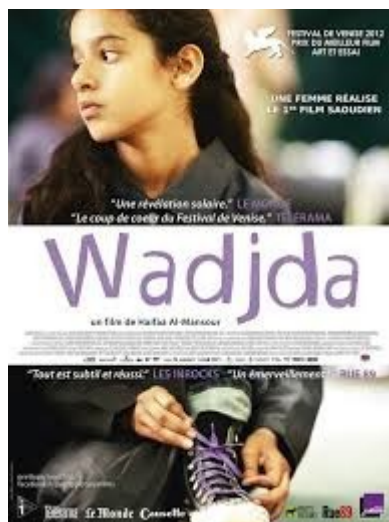
|                                     |            |
|-------------------------------------|------------|
| <i>Lundi 09 janvier 2017 - 9h30</i> |            |
| Elem. Lindry CM1/CM2                | 24         |
| Elem Fleury-la-Vallée CE2/CM1       | 23         |
| Elem. Lindry CE2/CM1                | 24         |
| Elem. Fleury-la-Vallée CM1/CM2      | 23         |
| <b>Total</b>                        | <b>114</b> |

|                                     |           |
|-------------------------------------|-----------|
| <i>Mardi 10 janvier 2017 - 9h30</i> |           |
| Elem. De Paris Auxerre CM1          | 23        |
| Elem. Colette CE2/CM1               | 24        |
| Elem. Colette CM1/CM2               | 23        |
| Elem. Gy-l'Evêque CM1/CM2           | 21        |
| Elem. St-Georges-sur-Baulche CM1    | 4         |
| Elem. St-Georges-sur-Baulche CM1    | 4         |
| <b>Total</b>                        | <b>99</b> |

|  |           |
|--|-----------|
| <i>Mercredi 11 janvier 2017 - 9h30</i> |           |
| Elem. Escamps CM1-CM2                  | 30        |
| Elem. Eglény CE2-CM1                   | 27        |
| Elem. Charbuy CM2                      | 24        |
| <b>Total</b>                           | <b>81</b> |

|                                     |            |
|-------------------------------------|------------|
| <i>Jeudi 12 janvier 2017 - 9h30</i> |            |
| Elem. Molesmes CM1                  | 27         |
| Elem. Bazarnes CE2/CM1/CM2          | 18         |
| Elem. Varennes CM1                  | 24         |
| Elem. Vincelottes CE2/CM1/CM2       | 18         |
| Elem Vincelles CM1:CM2              | 16         |
| IME Vincelles                       | 18         |
| <b>Total</b>                        | <b>124</b> |

| <i>Lundi 16 janvier 2017 - 9h30</i> |            |
|-------------------------------------|------------|
| Elem. Chatel-Censoir CM1/CM2        | 16         |
| Elem. Courson-les-Carières CM2      | 26         |
| Elem. Vermanton CM1                 | 25         |
| Elem. Courson-les-Carières CE2      | 27         |
| Elem. Boussicats CM1 Auxerre        | 29         |
| <b>Total</b>                        | <b>123</b> |



| <i>Jeudi 9 mars 2017 - 9h30</i> |            |
|---------------------------------|------------|
| Elem. Du Pont Auxerre           | 26         |
| Elem. Des Chesnez CM2           | 25         |
| Elem. Des Chesnez Auxerre CM1   | 25         |
| Elem. Charbuy CM1               | 24         |
| <b>Total</b>                    | <b>100</b> |

| <i>Vendredi 10 mars 2017 - 9h30</i> |            |
|-------------------------------------|------------|
| <b>Salle accès handicapés</b>       |            |
| Elem. St-Georges/Baulche CM1        | 23         |
| Elem. Ligny-le-Chatel CM2           | 22         |
| Elem Appoigny CM2                   | 23         |
| Elem. Appoigny CM1-CM2              | 23         |
| Elem. Bazarnes CE2/CM1/CM2          | 18         |
| CME Les Petits Princes Auxerre      | 4          |
| <b>Total</b>                        | <b>113</b> |

| <i>Lundi 13 mars 2017 - 9h30</i> |            |
|----------------------------------|------------|
| Elem. Lindry CM1/CM2             | 24         |
| Elem Fleury-la-Vallée CE2/CM1    | 23         |
| Elem. Lindry CE2/CM1             | 24         |
| Elem. Fleury-la-Vallée CM1/CM2   | 23         |
| <b>Total</b>                     | <b>114</b> |

| <i>Mardi 14 mars 2017 - 9h30</i> |           |
|----------------------------------|-----------|
| Elem. De Paris Auxerre CM1       | 23        |
| Elem. Colette CE2/CM1            | 24        |
| Elem. Colette CM1/CM2            | 23        |
| Elem. Gy-l'Evêque CM1/CM2        | 21        |
| Elem. St-Georges-sur-Baulche CM1 | 4         |
| Elem. St-Georges-sur-Baulche CM1 | 4         |
| <b>Total</b>                     | <b>99</b> |

| <i>Mercredi 15 mars 2017 - 9h30</i> |            |
|-------------------------------------|------------|
| Elem. Escamps CE1/CE2               | 28         |
| Elem. Escamps CM1-CM2               | 30         |
| Elem. Eglény CE2-CM1                | 27         |
| Elem. Charbuy CM2                   | 24         |
| <b>Total</b>                        | <b>109</b> |

| <i>Jeudi 16 mars 2017 - 9h30</i> |            |
|----------------------------------|------------|
| Elem. Molesmes CM1               | 27         |
| Elem. Varennes CM1               | 24         |
| Elem. Vincelottes CE2/CM1/CM2    | 18         |
| IME Vincelles                    | 18         |
| Elem Vincelles CM1:CM2           | 16         |
| <b>Total</b>                     | <b>103</b> |

| <i>Lundi 20 mars 2017 - 9h30</i> |    |
|----------------------------------|----|
| Elem. Chatel-Censoir CM1/CM2     | 16 |
| Elem. Courson-les-Carières CM2   | 26 |
| Elem. Vermanton CM1              | 25 |
| Elem. Courson-les-Carières CE2   | 27 |
| Elem. Boussicats CM1 Auxerre     | 29 |

**Total**

**123**