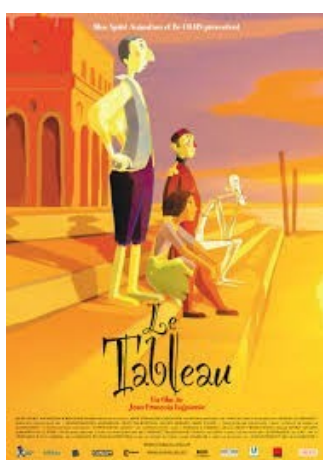


Secteur d'AUXERRE

Cinéma CGR

Sélection «Cycle III»



Jeudi 3 novembre 2016 - 9h30

| | |
|-------------------------------|------------|
| Elem. Du Pont Auxerre | 26 |
| Elem. Des Chesnez CM2 | 25 |
| Elem. Des Chesnez Auxerre CM1 | 25 |
| Elem. Charbuy CM1 | 24 |
| Total | 100 |

Vendredi 04 novembre 2016 – 9h30

Salle accès handicapés

| | |
|--------------------------------|------------|
| Elem. St-Georges/Baulche CM1 | 23 |
| Elem. Ligny-le-Chatel CM2 | 22 |
| Elem. Varennes CM1 | 24 |
| Elem Appoigny CM2 | 23 |
| Elem. Appoigny CM1-CM2 | 23 |
| CME Les Petits Princes Auxerre | 4 |
| Total | 119 |

| <i>Lundi 07 novembre 2016 - 9h30</i> | |
|--------------------------------------|------------|
| Elem. Lindry CM1/CM2 | 24 |
| Elem Fleury-la-Vallée CE2/CM1 | 23 |
| Elem. Lindry CE2/CM1 | 24 |
| Elem. Fleury-la-Vallée CM1/CM2 | 23 |
| Total | 114 |

| <i>Mardi 08 novembre 2016 - 9h30</i> | |
|--------------------------------------|------------|
| Elem. De Paris Auxerre CM1 | 23 |
| Elem. Escamps CE1/CE2 | 28 |
| Elem. Escamps CM1-CM2 | 30 |
| Elem. St-Georges-sur-Baulche CM1 | 4 |
| Elem. St-Georges-sur-Baulche CM1 | 4 |
| Elem. Boussicats CM1 Auxerre | 29 |
| Total | 118 |

| <i>Mercredi 09 novembre 2016 - 9h30</i> | |
|---|-----------|
| Elem. Colette CE2/CM1 | 24 |
| Elem. Colette CM1/CM2 | 23 |
| Elem. Eglény CE2-CM1 | 27 |
| Elem. Charbuy CM2 | 24 |
| Total | 98 |

| <i>Jeudi 10 novembre 2016 - 9h30</i> | |
|--------------------------------------|------------|
| Elem. Molesmes CM1 | 27 |
| Elem. Bazarnes CE2/CM1/CM2 | 18 |
| Elem. Vincelottes CE2/CM1/CM2 | 18 |
| Elem Vincelles CM1:CM2 | 16 |
| IME Vincelles | 18 |
| Elem. Gy-l'Evêque CM1/CM2 | 21 |
| Total | 118 |

| <i>Lundi 14 novembre 2016 - 9h30</i> | |
|--------------------------------------|-----------|
| Elem. Chatel-Censoir CM1/CM2 | 16 |
| Elem. Courson-les-Carières CM2 | 26 |
| Elem. Vermanton CM1 | 25 |
| Elem. Courson-les-Carières CE2 | 27 |
| Total | 94 |



| <i>Jeudi 5 janvier 2017 - 9h30</i> | |
|------------------------------------|------------|
| Elem. Du Pont Auxerre | 26 |
| Elem. Des Chesnez CM2 | 25 |
| Elem. Des Chesnez Auxerre CM1 | 25 |
| Elem. Eglény CE2-CM1 | 27 |
| Total | 103 |

| <i>Vendredi 06 janvier 2017 – 9h30</i> | |
|--|----|
| Salle accès handicapés | |
| Elem. St-Georges/Baulche CM1 | 23 |
| Elem. Ligny-le-Chatel CM2 | 22 |
| Elem Appoigny CM2 | 23 |
| Elem. Appoigny CM1-CM2 | 23 |

| | |
|--------------------------------|-----------|
| CME Les Petits Princes Auxerre | 4 |
| Total | 95 |

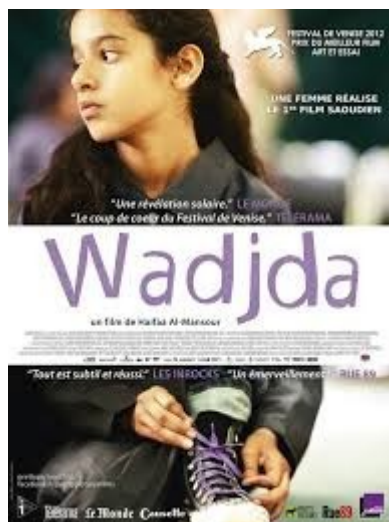
| | |
|-------------------------------------|-----------|
| <i>Lundi 09 janvier 2017 - 9h30</i> | |
| Elem Fleury-la-Vallée CE2/CM1 | 23 |
| Elem. Fleury-la-Vallée CM1/CM2 | 23 |
| Total | 46 |

| | |
|-------------------------------------|-----------|
| <i>Mardi 10 janvier 2017 - 9h30</i> | |
| Elem. De Paris Auxerre CM1 | 23 |
| Elem. Colette CE2/CM1 | 24 |
| Elem. Colette CM1/CM2 | 23 |
| Elem. Gy-l'Evêque CM1/CM2 | 21 |
| Elem. St-Georges-sur-Baulche CM1 | 4 |
| Elem. St-Georges-sur-Baulche CM1 | 4 |
| Total | 99 |

| | |
|--|------------|
| <i>Mercredi 11 janvier 2017 - 9h30</i> | |
| Elem. Escamps CM1-CM2 | 30 |
| Elem. Charbuy CM1 | 24 |
| Elem. Charbuy CM2 | 24 |
| Elem. Lindry CM1/CM2 | 24 |
| Elem. Lindry CE2/CM1 | 24 |
| Total | 126 |

| | |
|-------------------------------------|------------|
| <i>Jeudi 12 janvier 2017 - 9h30</i> | |
| Elem. Molesmes CM1 | 27 |
| Elem. Bazarnes CE2/CM1/CM2 | 18 |
| Elem. Varennes CM1 | 24 |
| Elem. Vincelottes CE2/CM1/CM2 | 18 |
| Elem Vincelles CM1:CM2 | 16 |
| IME Vincelles | 18 |
| Total | 124 |

| <i>Lundi 16 janvier 2017 - 9h30</i> | |
|-------------------------------------|------------|
| Elem. Chatel-Censoir CM1/CM2 | 16 |
| Elem. Courson-les-Carières CM2 | 26 |
| Elem. Vermanton CM1 | 25 |
| Elem. Courson-les-Carières CE2 | 27 |
| Elem. Boussicats CM1 Auxerre | 29 |
| Total | 123 |



| <i>Jeudi 9 mars 2017 - 9h30</i> | |
|---------------------------------|------------|
| Elem. Du Pont Auxerre | 26 |
| Elem. Des Chesnez CM2 | 25 |
| Elem. Des Chesnez Auxerre CM1 | 25 |
| Elem. Eglény CE2-CM1 | 27 |
| Total | 103 |

| <i>Vendredi 10 mars 2017 - 9h30</i> | |
|-------------------------------------|------------|
| Salle accès handicapés | |
| Elem. St-Georges/Baulche CM1 | 23 |
| Elem. Ligny-le-Chatel CM2 | 22 |
| Elem Appoigny CM2 | 23 |
| Elem. Appoigny CM1-CM2 | 23 |
| Elem. Bazarnes CE2/CM1/CM2 | 18 |
| CME Les Petits Princes Auxerre | 4 |
| Total | 113 |

| <i>Lundi 13 mars 2017 - 9h30</i> | |
|----------------------------------|------------|
| Elem. Lindry CM1/CM2 | 24 |
| Elem Fleury-la-Vallée CE2/CM1 | 23 |
| Elem. Lindry CE2/CM1 | 24 |
| Elem. Fleury-la-Vallée CM1/CM2 | 23 |
| Total | 114 |

| <i>Mardi 14 mars 2017 - 9h30</i> | |
|----------------------------------|-----------|
| Elem. De Paris Auxerre CM1 | 23 |
| Elem. Colette CE2/CM1 | 24 |
| Elem. Colette CM1/CM2 | 23 |
| Elem. Gy-l'Evêque CM1/CM2 | 21 |
| Elem. St-Georges-sur-Baulche CM1 | 4 |
| Elem. St-Georges-sur-Baulche CM1 | 4 |
| Total | 99 |

| <i>Mercredi 15 mars 2017 - 9h30</i> | |
|-------------------------------------|-----------|
| Elem. Escamps CM1-CM2 | 30 |
| Elem. Charbuy CM1 | 24 |
| Elem. Charbuy CM2 | 24 |
| Total | 78 |

| <i>Jeudi 16 mars 2017 - 9h30</i> | |
|----------------------------------|------------|
| Elem. Molesmes CM1 | 27 |
| Elem. Varennes CM1 | 24 |
| Elem. Vincelottes CE2/CM1/CM2 | 18 |
| IME Vincelles | 18 |
| Elem Vincelles CM1:CM2 | 16 |
| Total | 103 |

| <i>Lundi 20 mars 2017 - 9h30</i> | |
|----------------------------------|------------|
| Elem. Chatel-Censoir CM1/CM2 | 16 |
| Elem. Courson-les-Carières CM2 | 26 |
| Elem. Vermanton CM1 | 25 |
| Elem. Courson-les-Carières CE2 | 27 |
| Elem. Boussicats CM1 Auxerre | 29 |
| Total | 123 |

