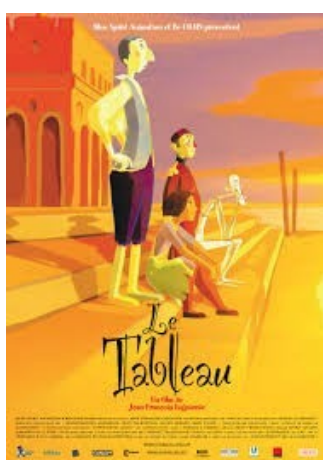


## Secteur d'AUXERRE

### Cinéma CGR

#### Sélection «Cycle III»



#### *Jeudi 3 novembre 2016 - 9h30*

Elem. Du Pont Auxerre	26
Elem. Des Chesnez CM2	25
Elem. Des Chesnez Auxerre CM1	25
Elem. Charbuy CM1	24
<b>Total</b>	<b>100</b>

#### *Vendredi 04 novembre 2016 – 9h30*

#### **Salle accès handicapés**

Elem. St-Georges/Baulche CM1	23
Elem. Ligny-le-Chatel CM2	22
Elem. Varennes CM1	24
Elem Appoigny CM2	23
Elem. Appoigny CM1-CM2	23
CME Les Petits Princes Auxerre	4
<b>Total</b>	<b>119</b>

<i>Lundi 07 novembre 2016 - 9h30</i>	
Elem. Lindry CM1/CM2	24
Elem Fleury-la-Vallée CE2/CM1	23
Elem. Lindry CE2/CM1	24
Elem. Fleury-la-Vallée CM1/CM2	23
<b>Total</b>	<b>114</b>

<i>Mardi 08 novembre 2016 - 9h30</i>	
Elem. De Paris Auxerre CM1	23
Elem. Escamps CE1/CE2	28
Elem. Escamps CM1-CM2	30
Elem. St-Georges-sur-Baulche CM1	4
Elem. St-Georges-sur-Baulche CM1	4
Elem. Boussicats CM1 Auxerre	29
<b>Total</b>	<b>118</b>

<i>Mercredi 09 novembre 2016 - 9h30</i>	
Elem. Colette CE2/CM1	24
Elem. Colette CM1/CM2	23
Elem. Eglény CE2-CM1	27
Elem. Charbuy CM2	24
<b>Total</b>	<b>98</b>

<i>Jeudi 10 novembre 2016 - 9h30</i>	
Elem. Molesmes CM1	27
Elem. Bazarnes CE2/CM1/CM2	18
Elem. Vincelottes CE2/CM1/CM2	18
Elem Vincelles CM1:CM2	16
IME Vincelles	18
Elem. Gy-l'Evêque CM1/CM2	21
<b>Total</b>	<b>118</b>

<i>Lundi 14 novembre 2016 - 9h30</i>	
Elem. Chatel-Censoir CM1/CM2	16
Elem. Courson-les-Carières CM2	26
Elem. Vermanton CM1	25
Elem. Courson-les-Carières CE2	27
<b>Total</b>	<b>94</b>



<i>Jeudi 5 janvier 2017 - 9h30</i>	
Elem. Du Pont Auxerre	26
Elem. Des Chesnez CM2	25
Elem. Des Chesnez Auxerre CM1	25
Elem. Charbuy CM1	24
<b>Total</b>	<b>100</b>

<i>Vendredi 06 janvier 2017 – 9h30</i>	
<b>Salle accès handicapés</b>	
Elem. St-Georges/Baulche CM1	23
Elem. Ligny-le-Chatel CM2	22
Elem Appoigny CM2	23
Elem. Appoigny CM1-CM2	23

CME Les Petits Princes Auxerre	4
<b>Total</b>	<b>95</b>

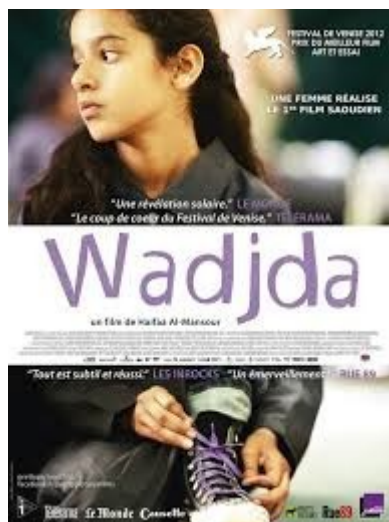
<i>Lundi 09 janvier 2017 - 9h30</i>	
Elem Fleury-la-Vallée CE2/CM1	23
Elem. Fleury-la-Vallée CM1/CM2	23
<b>Total</b>	<b>46</b>

<i>Mardi 10 janvier 2017 - 9h30</i>	
Elem. De Paris Auxerre CM1	23
Elem. Colette CE2/CM1	24
Elem. Colette CM1/CM2	23
Elem. Gy-l'Evêque CM1/CM2	21
Elem. St-Georges-sur-Baulche CM1	4
Elem. St-Georges-sur-Baulche CM1	4
<b>Total</b>	<b>99</b>

<i>Mercredi 11 janvier 2017 - 9h30</i>	
Elem. Escamps CM1-CM2	30
Elem. Eglény CE2-CM1	27
Elem. Charbuy CM2	24
Elem. Lindry CM1/CM2	24
Elem. Lindry CE2/CM1	24
<b>Total</b>	<b>129</b>

<i>Jeudi 12 janvier 2017 - 9h30</i>	
Elem. Molesmes CM1	27
Elem. Bazarnes CE2/CM1/CM2	18
Elem. Varennes CM1	24
Elem. Vincelottes CE2/CM1/CM2	18
Elem Vincelles CM1:CM2	16
IME Vincelles	18
<b>Total</b>	<b>124</b>

<i>Lundi 16 janvier 2017 - 9h30</i>	
Elem. Chatel-Censoir CM1/CM2	16
Elem. Courson-les-Carières CM2	26
Elem. Vermanton CM1	25
Elem. Courson-les-Carières CE2	27
Elem. Boussicats CM1 Auxerre	29
<b>Total</b>	<b>123</b>



<i>Jeudi 9 mars 2017 - 9h30</i>	
Elem. Du Pont Auxerre	26
Elem. Des Chesnez CM2	25
Elem. Des Chesnez Auxerre CM1	25
Elem. Charbuy CM1	24
<b>Total</b>	<b>100</b>

<i>Vendredi 10 mars 2017 - 9h30</i>	
<b>Salle accès handicapés</b>	
Elem. St-Georges/Baulche CM1	23
Elem. Ligny-le-Chatel CM2	22
Elem Appoigny CM2	23
Elem. Appoigny CM1-CM2	23
Elem. Bazarnes CE2/CM1/CM2	18
CME Les Petits Princes Auxerre	4
<b>Total</b>	<b>113</b>

<i>Lundi 13 mars 2017 - 9h30</i>	
Elem. Lindry CM1/CM2	24
Elem Fleury-la-Vallée CE2/CM1	23
Elem. Lindry CE2/CM1	24
Elem. Fleury-la-Vallée CM1/CM2	23
<b>Total</b>	<b>114</b>

<i>Mardi 14 mars 2017 - 9h30</i>	
Elem. De Paris Auxerre CM1	23
Elem. Colette CE2/CM1	24
Elem. Colette CM1/CM2	23
Elem. Gy-l'Evêque CM1/CM2	21
Elem. St-Georges-sur-Baulche CM1	4
Elem. St-Georges-sur-Baulche CM1	4
<b>Total</b>	<b>99</b>

<i>Mercredi 15 mars 2017 - 9h30</i>	
Elem. Escamps CE1/CE2	28
Elem. Escamps CM1-CM2	30
Elem. Eglény CE2-CM1	27
Elem. Charbuy CM2	24
<b>Total</b>	<b>109</b>

<i>Jeudi 16 mars 2017 - 9h30</i>	
Elem. Molesmes CM1	27
Elem. Varennes CM1	24
Elem. Vincelottes CE2/CM1/CM2	18
IME Vincelles	18
Elem Vincelles CM1:CM2	16
<b>Total</b>	<b>103</b>

<i>Lundi 20 mars 2017 - 9h30</i>	
Elem. Chatel-Censoir CM1/CM2	16
Elem. Courson-les-Carières CM2	26
Elem. Vermanton CM1	25
Elem. Courson-les-Carières CE2	27
Elem. Boussicats CM1 Auxerre	29

<b>Total</b>
--------------

<b>123</b>
------------