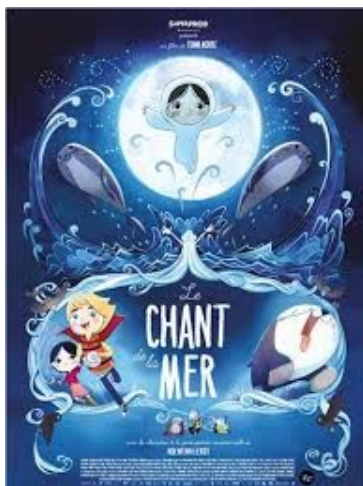


# Secteur d'AUXERRE

Cinéma CGR

## Sélection «Cycle II»



Ressources pédagogiques sur

[http://artsetculture89.ac-dijon.fr/spip.php?page=article&id\\_article=513](http://artsetculture89.ac-dijon.fr/spip.php?page=article&id_article=513)

### *Jeudi 15 novembre 2018 - 9h30*

Elem. Villefargeau GS/CP	26
Elem. St-Cyr-les-Colons GS à CE1	24
Elem. Vincelles CP/CE1	24
Elem. Chichery CE2	17
Elem. Pontigny CE1 à CM2	52
Elem. Auxerre Pont CP	25
	<b>168</b>

### *Vendredi 16 novembre 2018 - 9h30*

Elem. Escamps CP/CE1	20
Elem. Escamps CE1/CE2	23
Elem. Auxerre Paris CP/CE1	24
Elem. Auxerre Paris CE1/CE2	24
Elem. Auxerre Paris GS/CP	22
Elem. Beaumont CP à CE2	22

***Lundi 19 novembre 2018 - 9h30***

Elem. Vermenton CE2	22
Elem. Vermenton CE1-CE2	38
Elem. Vermenton CE1	14
Elem. Châtel-Censoir GS à CE2	35
Elem. Coulanges-la-Vineuse CE2/CM1	22
	<b>131</b>

***Mardi 20 novembre 2018 - 9h30***

Elem. Courson-les-Carières CE1	24
Elem. Courson-les-Carières GS/CE2	23
Elem. Courson-les-Carières CP	20
Elem. Guerchy GS/CP	9
Elem. Branches CE1/CE2	23
Elem. Branches CP/CE1	23
	<b>122</b>

***Jeudi 22 novembre 2018 - 9h30***

Elem. Auxerre Rive droite CE1/CE2	49
Elem. Auxerre Les Boussicats CE2/CM1	20
Elem. Auxerre Brazza CE2	20
Elem. Auxerre Brazza CE1	20
Elem. Ormoy GS/CP	22
	<b>131</b>

***Vendredi 23 novembre 2018 - 9h30***

Elem. Chevannes CP/CE1	40
Elem. Monéteau J.J Rousseau CE1	24
Elem. Monéteau J.J Rousseau CE2	22
Elem. Auxerre Boussicats CP/CE1	21
IME des Isles	20
	<b>127</b>

<i>Lundi 25 novembre 2018 - 9h30</i>	
Elem. Charbuy CE1/CE2	49
Elem. St-Georges-sur-Baulche CP/CE1	26
Elem. St-Georges-Sur-Baulche CP	26
IME St-Georges-sur-Baulche	6
	<b>101</b>

<i>Mardi 26 novembre 2018 - 9h30</i>	
Elem. Vergigny GS/CE1	18
Elem. Vergigny CP	10
Elem. Vergigny CP	10
Elem. Montigny-la-Resle CP à CE2	20
Elem. Vermenton CP/CE2	20
	<b>78</b>

<i>Vendredi 30 novembre 2018 - 9h30</i>	
Elem. Perrigny CP/CE1	21
Elem. Perrigny CE1/CE2	24
	<b>45</b>



Ressources pédagogiques sur  
[http://artsetculture89.ac-dijon.fr/spip.php?page=article&id\\_article=513](http://artsetculture89.ac-dijon.fr/spip.php?page=article&id_article=513)

<i>Mardi 15 janvier 2019 - 9h30</i>
-------------------------------------

Elem. Villefargeau GS/CP	26
Elem. St-Cyr-les-Colons GS à CE1	24
Elém. St-Cyr-Les-Colons CE2-CM2	19
Elem. Vincelles CP/CE1	24
Elem. Chichery CE2	17
Elem. Auxerre Pont CP	25
	<b>125</b>

<i>Jeudi 17 janvier 2019 - 9h30</i>	
Elem. Escamps CP/CE1	20
Elem. Escamps CE1/CE2	23
Elem. Beaumont CP à CE2	22
Elem. Perrigny CP/CE1	21
Elem. Perrigny CE1/CE2	24
Elem. Pontigny CE1 à CM2	52
	<b>162</b>

<i>Vendredi 18 janvier 2019- 9h30</i>	
Elem. Vermenton CE2	22
Elem. Vermenton CE1	16
Elem. Châtel-Censoir GS à CE2	35
Elem. Coulanges-la-Vineuse CE2/CM1	22
	<b>95</b>

<i>Lundi 21 janvier 2019 - 9h30</i>	
Elem. Courson-les-Carières CE1	24
Elem. Courson-les-Carières GS/CE2	23
Elem. Courson-les-Carières CP	20
Elem. Guerchy GS/CP	9
Elem. Branches CE1/CE2	23
Elem. Branches CP/CE1	23
	<b>122</b>

<i>Mardi 22 janvier 2019 - 9h30</i>	
Elem. Auxerre Rive droite CE1/CE2	49

Elem. Auxerre Les Boussicats CE2/CM1	20
Elem. Auxerre Brazza CE2	20
Elem. Auxerre Paris CP/CE1	24
Elem. Auxerre Paris CE1/CE2	24
Elem. Auxerre Brazza CE1	20
	<b>159</b>

<i><b>Jeudi 24 janvier 2019 - 9h30</b></i>	
Elem. Chevannes CP/CE1	40
Elem. Monéteau J.J Rousseau CE1	24
Elem. Monéteau J.J Rousseau CE2	22
Elem. Auxerre Boussicats CP/CE1	21
IME des Isles	20
	<b>127</b>

<i><b>Vendredi 25 janvier 2019 - 9h30</b></i>	
Elem. Charbuy CE1/CE2	49
Elem. St-Georges-sur-Baulche CP/CE1	26
Elem. St-Georges-Sur-Baulche CP	26
IME St-Georges-sur-Baulche	6
Elem. Auxerre Paris GS/CP	22
	<b>123</b>

<i><b>Lundi 28 janvier 2019 - 9h30</b></i>	
Elem. Vergigny GS/CE1	18
Elem. Vergigny CP	10
Elem. Vergigny CP	10
Elem. Montigny-la-Resle CP à CE2	20
	<b>58</b>



Ressources pédagogiques sur  
[http://artsetculture89.ac-dijon.fr/spip.php?page=article&id\\_article=513](http://artsetculture89.ac-dijon.fr/spip.php?page=article&id_article=513)

<i>Jeudi 14 mars 2019 - 9h30</i>	
Elem. Villefargeau GS/CP	26
Elem. St-Cyr-les-Colons GS à CE1	24
Elem. Vincelles CP/CE1	24
Elem. Chichery CE2	17
Elem. Auxerre Pont CP	25
Elem. Pontigny CE1 à CM2	52
	<b>168</b>

<i>Vendredi 15 mars 2019 - 9h30</i>	
Elem. Escamps CP/CE1	20
Elem. Escamps CE1/CE2	23
Elem. Beaumont CP à CE2	22
Elem. Auxerre Paris CP/CE1	24
Elem. Auxerre Paris CE1/CE2	24
Elem. Auxerre Paris GS/CP	22
	<b>131</b>

<i>Lundi 18 mars 2019 - 9h30</i>	
Elem. Vermenton CE2	22
Elem. Vermenton CE1	16
Elem. Châtel-Censoir GS à CE2	35
Elem. Coulanges-la-Vineuse CE2/CM1	22
	<b>95</b>

<i>Mardi 19 mars 2019 - 9h30</i>	
----------------------------------	--

Elem. Courson-les-Carières CE1	24
Elem. Courson-les-Carières GS/CE2	23
Elem. Courson-les-Carières CP	20
Elem. Guerchy GS/CP	9
Elem. Branches CE1/CE2	23
Elem. Branches CP/CE1	23
	<b>122</b>

<i><b>Jeudi 21 mars 2019 - 9h30</b></i>	
Elem. Auxerre Rive droite CE1/CE2	49
Elem. Auxerre Les Boussicats CE2/CM1	20
Elem. Auxerre Brazza CE2	20
Elem. Auxerre Brazza CE1	20
Elem. Perrigny CP/CE1	21
Elem. Perrigny CE1/CE2	24
Elem. Ormoy GS/CP	22
	<b>166</b>

<i><b>Vendredi 22 mars 2019 - 9h30</b></i>	
Elem. Chevannes CP/CE1	40
Elem. Monéteau J.J Rousseau CE1	24
Elem. Monéteau J.J Rousseau CE2	22
Elem. Auxerre Boussicats CP/CE1	21
IME des Isles	20
	<b>127</b>

<i><b>Lundi 25 mars 2019 - 9h30</b></i>	
Elem. Charbuy CE1/CE2	49
Elem. St-Georges-sur-Baulche CP/CE1	26
Elem. St-Georges-Sur-Baulche CP	26
IME St-Georges-sur-Baulche	6
	<b>101</b>

*Mardi 26 mars 2019 - 9h30*

Elem. Vergigny GS/CE1	18
Elem. Vergigny CP	10
Elem. Vergigny CP	10
Elem. Montigny-la-Resle CP à CE2	20
Elem. Vermenton CP/CE1	20
	<b>78</b>