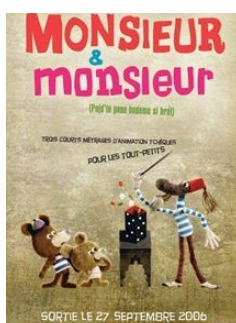


Secteur d'AUXERRE

Sélection

«Découverte»



Mardi 22 mai 2018 - 9h30

| | |
|------------------------------|------------|
| Mat. Auxerre Renoir MS/GS | 25 |
| Mat. Auxerre Renoir MS/GS | 25 |
| Mat. Auxerre Renoir TPS à MS | 25 |
| Mat. Auxerre Renoir TPS à MS | 25 |
| Total | 100 |

Jeudi 24 mai 2018 - 9h30

| | |
|-------------------------------|------------|
| Mat. Auxerre St-Siméon TPS/PS | 25 |
| Mat. Auxerre St-Siméon PS/MS | 25 |
| Mat. Ligny-le-Châtel PS à GS | 53 |
| Total | 103 |

Vendredi 25 mai 2018 - 9h30

| | |
|---------------------------------|-----------|
| Mat. St-Florentin A. Franck TPS | 20 |
| Mat. St-Florentin A. Franck PS | 22 |
| Mat. St-Georges/Baulche TPS/PS | 22 |
| Mat. St-Georges/Baulche PS/MS | 22 |
| Total | 86 |

Lundi 28 mai 2018 - 9h30

| | |
|----------------------------|-----------|
| Mat. Auxerre Rosoirs PS | 29 |
| Mat. Auxerre Rosoirs PS/MS | 30 |
| Total | 59 |