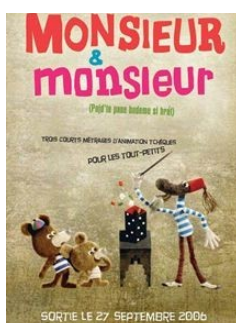


# Secteur d'AUXERRE

## Sélection

### «Découverte»



#### *Mardi 22 mai 2018 - 9h30*

|                              |            |
|------------------------------|------------|
| Mat. Auxerre Renoir MS/GS    | 25         |
| Mat. Auxerre Renoir MS/GS    | 25         |
| Mat. Auxerre Renoir TPS à MS | 25         |
| Mat. Auxerre Renoir TPS à MS | 25         |
| <b>Total</b>                 | <b>100</b> |

#### *Jeudi 24 mai 2018 - 9h30*

|                               |            |
|-------------------------------|------------|
| Mat. Auxerre St-Siméon TPS/PS | 25         |
| Mat. Auxerre St-Siméon PS/MS  | 25         |
| Mat. Ligny-le-Châtel PS à GS  | 53         |
| <b>Total</b>                  | <b>103</b> |

#### *Vendredi 25 mai 2018 - 9h30*

|                                 |           |
|---------------------------------|-----------|
| Mat. St-Florentin A. Franck TPS | 20        |
| Mat. St-Florentin A. Franck PS  | 22        |
| Mat. St-Georges/Baulche TPS/PS  | 22        |
| Mat. St-Georges/Baulche PS/MS   | 22        |
| <b>Total</b>                    | <b>86</b> |

*Lundi 28 mai 2018 - 9h30*

|                            |            |
|----------------------------|------------|
| Mat. Auxerre Rosoirs PS    | 29         |
| Mat. Gurgy PS              | 21         |
| Mat. Pontigny PS/MS        | 27         |
| Mat. Pontigny MS/GS        | 28         |
| Mat. Auxerre Rosoirs PS/MS | 30         |
| <b>Total</b>               | <b>135</b> |