

PRE-PROJECTIONS

Mardi 11 octobre 2016

Cinéma Vauban à AVALLON

Mise à disposition des documents pédagogiques enseignants (cahiers verts)

Ressources didactiques & pédagogiques pour l'exploitation de chaque film disponibles sur :
<http://artsetculture89.ac-dijon.fr/>

Les cartes postales des élèves seront distribuées avant chaque projection

Films de la sélection Cycle III

16h00
-
16h50



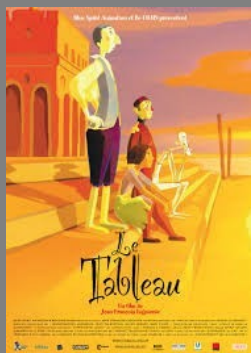
À partir de six ans, du CP au CM2

Charles Chaplin - Etats-Unis, 1921

Version muette
avec accompagnement musical

50 minutes, noir et blanc

16h55
-
18h15



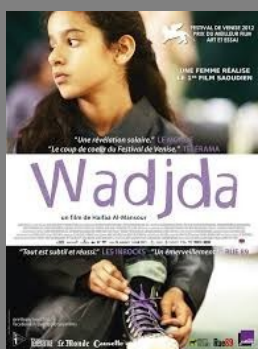
À partir de huit ans, du CE2-CM2

Jean-François Laguionie
France, 2011

Film d'animation en deux dimensions
ou en images de synthèse à rendu 2D

80 minutes, couleurs

18h20
-
20h00



À partir de huit ans, du CE2-CM2

H. al-Mansour – Arabie saoudite,
2012

Long métrage

100 minutes, couleurs

PRE-PROJECTIONS

Jeudi 13 octobre 2016

Cinéma Vauban à AVALLON

Mise à disposition des documents pédagogiques enseignants (cahiers verts)

Ressources didactiques & pédagogiques pour l'exploitation de chaque film disponibles sur :
<http://artsetculture89.ac-dijon.fr/>

Les cartes postales des élèves seront distribuées avant chaque projection

Films de la sélection Cycle II

16h00
-
16h50



À partir de six ans, du CP au CM2

Charles Chaplin - Etats-Unis, 1921

Version muette
avec accompagnement musical

50 minutes, noir et blanc

16h55
-
18h25



À partir de 5 ans, de la GS au CM2

Byambasuren Davaa,
Allemagne-Mongolie, 2005

Version originale, sous-titres français

90 min, couleurs

18h30
-
19h35



À partir de cinq ans de la GS au CM2

Dessin et animation de Toshitugu Saida

Version française 65 minutes.

PRE-PROJECTIONS

Mardi 18 octobre 2016

Cinéma Vauban à AVALLON

Mise à disposition des documents pédagogiques enseignants (cahiers verts)

Ressources didactiques & pédagogiques pour l'exploitation de chaque film disponibles sur :
<http://artsetculture89.ac-dijon.fr/>

Les cartes postales des élèves seront distribuées avant chaque projection

Films des sélections Découverte & Maternelle

16h00
-
17h05

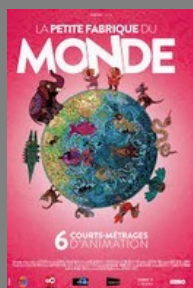


À partir de cinq ans de la GS au CM2

Dessin et animation de Toshitugu Saida

Version française 65 minutes.

17h10
-
17h55



À partir de 3 ans

2013

Programme de 6 courts métrages

45 min. couleurs

18h00
-
18h45



À partir de 4 ans, de la MS au CE1

Programme de courts métrages d'animation iraniens

Iran, 1992-1998-2000

45 min, couleur

18h50
-
19h25



À partir de 4 ans, de la MS au CE1

Programme de courts métrages

35 min, couleurs & noir et blanc