



**Marc Chagall**  
**Quelques repères sur sa**  
**vie...**  
(1887- 1985)

Marc Chagall est né en Russie, à Vitebsk, d'une famille juive très pieuse. Il grandit dans une famille ouvrière, attachée au folklore. Sa mère tient une épicerie, son père est employé chez un marchand de hareng. Il se découvre très vite une passion pour la peinture et fera son apprentissage artistique, assez conformiste, aux Beaux Arts de Saint -Pétersbourg.

En 1910, attiré par la fantaisie, il part pour Paris, alors en pleine effervescence artistique. Un an plus tard il s'installe à **La Ruche**, une célèbre cité de modestes ateliers d'artistes. Il y vivra avec Fernand Léger, Chaïm Soutine, Amadéo Modigliani...

En 1914, la guerre ramène Chagall en Russie. En 1915, il épouse Bella qui lui servira de modèle dans de nombreuses toiles.

A partir de 1919 il diversifie son activité: il fera alors des peintures murales, des costumes et des décors pour le théâtre juif, de la gravure.

1923, retour en France. Il y découvre que la concierge de La Ruche a jeté la plupart de ses tableaux, certaines œuvres ont même été utilisées pour restaurer le toit de son poulailler ! En 1939, la menace de guerre contraint Chagall à un nouveau départ. Il se réfugie aux Etats Unis . Le souvenir de sa Russie natale, la guerre en Europe contribuent à teinter d'angoisse les tableaux de cette époque.

En 1943, il cesse de peindre de longs mois après la mort prématurée de Bella. Il ne reprendra son travail que pour préparer la représentation à l'Opéra de New York de L'oiseau de feu de Stravinsky.

En 1948 il revient enfin en France. A partir des années 50 il s'installe à Vence. Il découvre la pratique de la céramique, de la sculpture et du vitrail.

En 1963, il accède à une reconnaissance officielle: le ministre de la culture André Malraux lui demande de peindre le plafond de l'Opéra Garnier.

De 1967 à 1970 plusieurs expositions consacrent l'oeuvre de Chagall. Il reste très actif jusqu'à sa mort, à 97 ans, en 1985 à Saint- Paul -de Vence.



## La Ruche

Fondée en 1902 par le sculpteur Alfred Boucher, la Ruche est une cité d'artistes située dans le XV<sup>e</sup> arrondissement.

Issu d'un milieu modeste, Boucher accède à la fin de sa carrière à un statut d'artiste célèbre et fortuné. Il devient acquéreur en 1900 de l'ancien pavillon des vins de l'Exposition Universelle, qu'il remonte sur un terrain acheté quelques années avant. Il souhaite alors en faire profiter aux artistes démunis ou exilés. Elle abrite alors l'un des plus grands centres de création de l'époque, créant le pendant au « Bateau-Lavoir », ateliers d'artistes du Paris de Montparnasse.

La Ruche se compose d'une charpente métallique de Gustave Eiffel, trois étages qui se divisent en ateliers cellulaires de tailles variées. Le surnom de la Ruche est venue de son fondateur qui comparait les artistes bourdonnant de créativité à des abeilles.

De très grands artistes de cette époque ont occupé ces ateliers, tels que : Amadéo Modigliani, Chaïm Soutine, Brancusi, Zadkine, Fernand Léger, Blaise Cendrars, Max Jacob et bien entendu Marc Chagall. Aujourd'hui la Ruche abrite une soixantaine d'ateliers de toutes tailles où résident encore bon nombre d'artistes.

Cherchez quelques indications (écrits, images, illustrations) sur chaque artiste, ami de Chagall :

**Amadéo Modigliani**

**Chaïm Soutine**

**Zadkine**

**Constantin Brancusi**

**Fernand Léger**

**Blaise Cendrars**

**Max Jacob**



## Marc Chagall Quelques précisions sur son œuvre..

Bien que de nombreuses rencontres avec d'autres artistes aient enrichi ses recherches, Marc Chagall est resté un artiste unique. Si le mouvement des Fauves ou celui du cubisme ont influencé son style, si le mouvement surréaliste a marqué son imaginaire Chagall s'écarte de la figuration réaliste et se met en quête d'un univers très personnel et poétique.

Il puise son inspiration dans l'observation du quotidien des villages de son enfance mais aussi du folklore russe et des traditions juives.

En créant, il s'échappe des angoisses provoquées par les guerres, la persécution du peuple juif puis par le décès de Bella, sa première épouse en 1944.

Toute son œuvre propose de partager ses émotions au travers de couleurs très vives et pleines de légèreté. Son esprit bohème est souvent détaché de la réalité (animaux personnifiés, personnages flottant dans l'espace, musiciens sur les toits...). Grand humaniste, il porte un regard bienveillant sur le monde.

On peut observer souvent une reprise des mêmes thèmes dans son travail : l'amour, les animaux, les paysages de campagne, les fleurs, le monde du cirque, les musiciens. Chaque œuvre n'obéit qu'aux fantaisies de son imagination. « Rêveur éveillé », il joue naturellement entre le réel et l'irréel.

En 1923, Ambroise Vollard, marchand et éditeur de livres, lui fait la commande de 30 gouaches et 100 Eaux fortes illustrant les Fables de La Fontaine.

Après un voyage en Israël, Chagall décrit la bible comme « la plus grande source de poésie de tous les temps ». Il consacre alors tout son travail à l'illustration de l'histoire biblique en gouache et en gravure.

Marc Chagall connaît une longue et célèbre carrière en Europe de l'Ouest et aux États Unis. Il réalise peintures, dessins, illustrations de livres, estampes, peintures murales, sculptures et céramiques. Il conçoit aussi des costumes, des décors et des mises en scène pour le théâtre et le ballet. Vers la fin de sa vie il sera un grand artiste en vitrail.

Chagall écrit également de la poésie et rédige des textes sur l'art et sur sa propre vie en Yiddish, en français et en russe.

Artiste complet, il meurt à 97 ans: une vie au service de l'art...

**Fiche 1 : Construire des liens entre les illustrations des fables et l'œuvre de Chagall.**



○



○



○



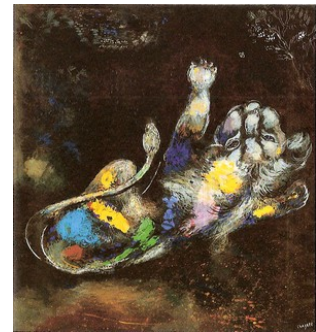
○



○



○



○

**A-Observe les illustrations et attribue le bon numéro après avoir lu les titres:**

- 1 L'âne et le chien
- 2 L'homme et son image
- 3 Le renard et les raisins
- 4 Le cygne et le cuisinier
- 5 La grenouille qui voulait se faire plus grosse que le bœuf
- 6 Le lion et le moucheron
- 7 Le petit poisson et le pêcheur

**B- Tu as trouvé les paires rapidement. Explique pourquoi, en quelques mots.**

.....

.....

.....

.....

**C- Entoure dans ces mots ceux qui te font penser le plus aux illustrations des fables**

Réaliste

Rêverie

Gaie

Colorée

Poétique

Mélancolique

Humoristique

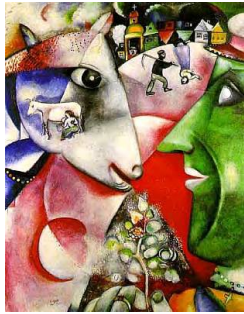
Sombre

Surprenante

Fidèle aux textes



**D. Voici d'autres œuvres de Marc Chagall , regarde les bien puis propose un titre pour chacune d'entre elles.**



**E. Lis ces citations de Chagall et choisis-en une.**

« *J'ai choisi la peinture, elle m'était aussi nécessaire que la nourriture. Elle me paraissait comme une fenêtre à travers laquelle je m'envolerais vers un autre monde.* »

« *Mon cirque se joue dans le ciel, il se joue dans les nuages parmi les chaises, il se joue dans la fenêtre où se reflète la lumière.* »

**Explique pourquoi ses œuvres reflètent bien cette pensée:**

.....

.....

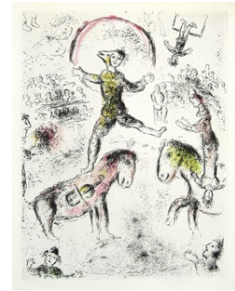
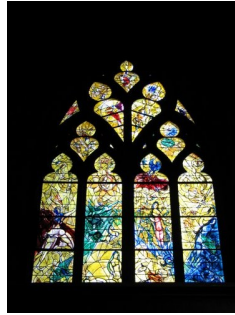
.....

.....

**F. En atelier dessin ou peinture, choisis une feuille ( format et forme libre) et imagine que toi aussi tu t'envoies vers un autre monde, le tien...**

**G. Constate comme Marc Chagall était un artiste complet. Rassemble chaque œuvre et sa technique par une flèche.**

**Mosaïque** : œuvre composée de petits carreaux de céramique ou de verre assemblés de manière décorative.



**Vitrail** : grandes fenêtres aux verres colorés qui ornent souvent les édifices religieux.

**Tapiserie**: panneaux décoratifs ornés de dessins puis tissés avec des fils de laine.



**Céramique**: œuvre en terre. Modelée, parfois gravée, émaillée puis cuite.

**Gravure** : technique où le dessin est réalisé en creux sur une plaque de métal, de lino ou de bois à l'aide de gouges ou de poinçons. La plaque est ensuite enduite d'encre puis le tirage se fait à l'aide d'une presse.



**Peinture du plafond de l'Opéra Garnier**: les 220 M2 de la coupole ont été divisés en 24 panneaux triangulaires. Chagall a peint chacun de ces modules puis les panneaux ont été assemblés au plafond.

