

Quelques idées de pratique,

à destination des remplaçants,

ne disposant que de peu de temps et de matériel ...

Un constat souvent posé, des questions rarement satisfaites ...

« Je suis remplaçant, par conséquent, j'interviens souvent d'une manière très ponctuelle dans les classes. En outre, j'y dispose de très peu de matériel et d'aucun support iconique de qualité. Pourtant l'emploi du temps prévoit un travail en arts visuels ! Alors, que puis-je proposer comme travail en arts visuels, dans ces conditions ? »



- dans une plage horaire isolée d'une heure et demie, par exemple, on peut pratiquer les arts visuels, en visant entre'autres des objectifs de création.

- avec très peu de matériel, la pratique plastique peut être très satisfaisante, voire stimulante.



Quelques propositions de pistes de travail

Plage horaire environ 1h30

avec

le crayon à papier,
la gomme
des feutres, le stylo bille noir, des crayons de couleurs
des ciseaux
du papier machine
du scotch, de la colle

« *L'espace pictural est un mur, mais tous les oiseaux du monde y volent librement à toutes profondeurs* » Nicolas De STAËL
alors, comme tous ces oiseaux du monde, osons investir notre feuille comme un formidable espace de liberté créatrice !

Cycle 2 et 3

« des animaux imaginaires »

L'enseignant dicte successivement plusieurs objets : un parapluie, puis une chaise, puis un maillot, puis un ballon, et enfin une chaussure, par exemple...

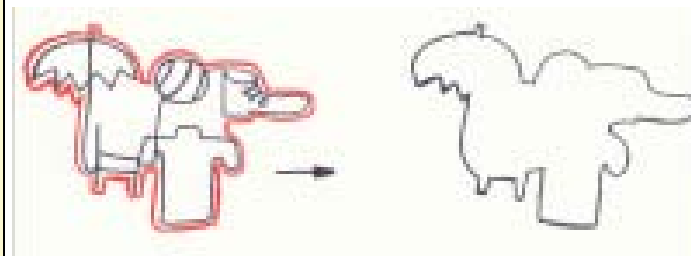
L'élève, au crayon de papier sur papier machine, dessine ces objets sous la dictée, sans relever le crayon ; puis, à l'aide d'un feutre, il détoure la silhouette de « cet objet global », afin d'obtenir la silhouette d'un animal imaginaire.

En relation avec cette silhouette, l'élève peut ajouter à sa guise un ou deux éléments pertinents (un œil, des griffes, des ailes, etc...)

Possibilité de compléter cet animal imaginaire en réalisant des frottages sur diverses textures, pour matérialiser un pelage, un plumage ou des écailles (couleurs de son choix)

On peut recommencer l'opération avec d'autres objets, puis associer ces divers animaux dans le cadre d'un zoo imaginaire !

Propositions d'objets : un arbre/un accordéon/un avion/une aile/une allumette/un champignon/une ampoule/une ancre/une pomme/un nuage/un cœur/une auto/des lunettes/une banane/une guitare/une bêche/une bouteille/un bol/une botte/une brouette/une pipe/une clé/une cloche/une poire/une main/un nez/...



Cycle 1, 2 &3

« *inventions de toutes parts* »

Découper des formes quelconques dans du papier, sans idée du produit fini ;

Cerner chaque forme au feutre.

Associer 4 ou 5 formes choisies, par collage ou calquage, sans retoucher aux formes initiales, en vue de créer soit des animaux imaginaires , des objets insolites, des architectures futuristes, ou encore des véhicules du futur.

Le parti pris sera précisé et amplifié par l'ajout d'éléments en dessin (des fenêtres, des roues, etc...)

Une mise en valeur collective permettrait la création d'une ville futuriste complète, ou *d'un salon de l'automobile du prototype !*



« une architecture futuriste » Ludovic CE2

Cycle 2 & 3

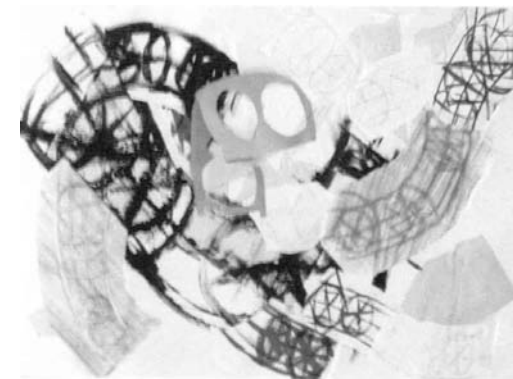
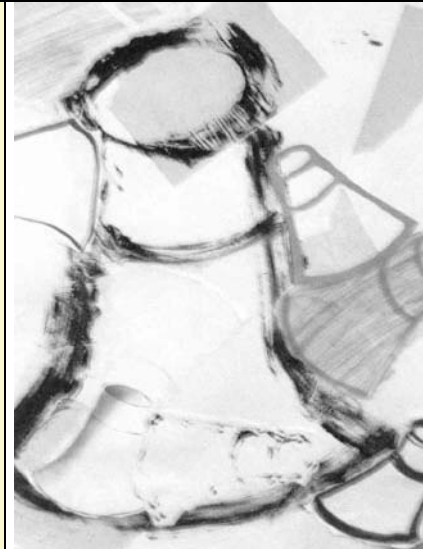
« *des situations de dessins* »

Choisir un objet de la classe, ou de sa trousse ; un objet simple, mais aux formes variées (ex : une cruche avec anse / une ampoule / un volant de badminton / un marteau /

Observer cet objet puis le dessiner de diverses façons (main droite / main gauche/ à l'aveugle / bras croisés/ crayon dans la bouche, dans le dos/ très rapidement et la feuille posée sur une support accidenté, etc ... / avec le crayon de papier, puis au feutre noir, et au crayon de couleur noir, et aussi directement avec les ciseaux)

Se fixer d'autres contraintes de dessin à travers d'autres situations ludiques, et les expérimenter.

Puis, à l'aide de ces divers dessins, réaliser une composition en aplat, semi-figurative (collage aléatoire ou plus structuré) . Possibilité de créer sa composition à l'aide des dessins de deux ou trois objets.



travaux de Cycle 3

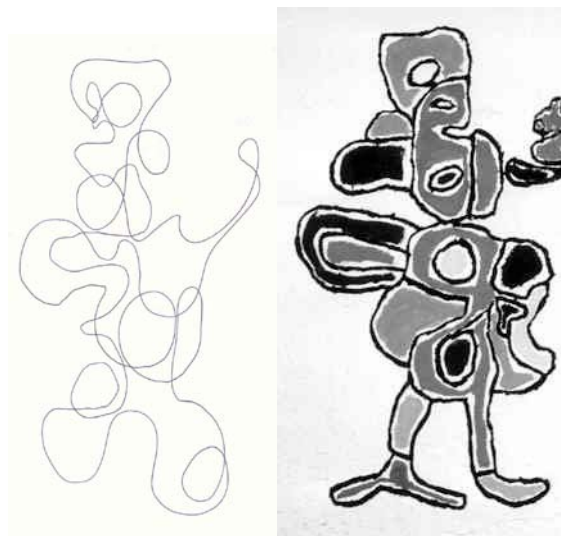
Cycle 3

« *du gribouilli jaillit...* »

Réaliser un gribouilli, une ligne continue indéterminée, puis aller y rechercher une figuration d'animal imaginaire, ou un visage grotesque, ou un personnage en mouvement..

Pour faciliter la lisibilité, on peut effacer certaines lignes, découper et ajouter des éléments pertinents.

Le travail final peut être en camaïeu de gris ou multicolore.



Joan CE2



Marion CE2

Cycle 2&3

« *cadavre exquis* »

Réaliser un dessin avec la technique du cadavre exquis, 2x2.

Une fois ce dessin réalisé, le décalquer pour enlever l'inconvénient des pliures et le mettre en valeur en créant tout autour un cadre surréaliste (dessins de formes géométriques, graphismes, frottages, etc...) et pourquoi pas un fond faisant sens avec la forme !



Loïc CM2

Cycle 3

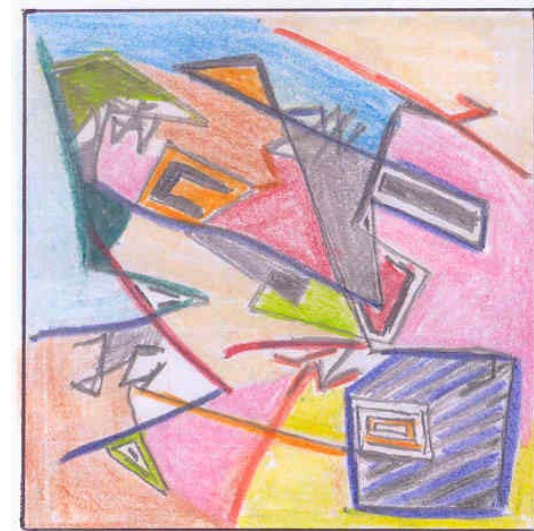
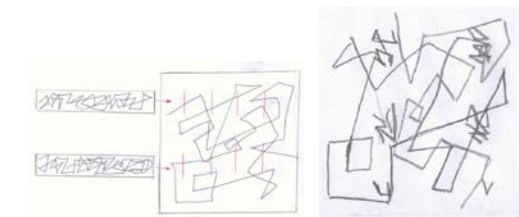
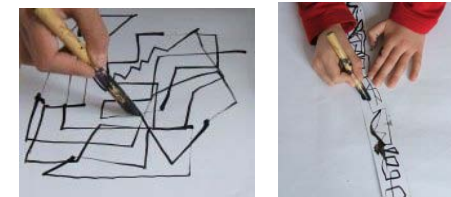
« *lignes et espaces graphiques* »

A l'aide d'un feutre noir ou de couleur foncée, tracer un réseau fait d'une seule ligne brisée (le feutre ne quitte pas la feuille – il est conseillé de tourner la feuille régulièrement, de varier les longueurs des segments successifs

Réitérer la même opération sur des formats différents (4 bandelettes), mais avec une ligne plus serrée, et au stylo bille noir.

Sur le support 1, réaliser des entailles de la largeur des bandelettes 2, de manière à créer un tissage.

Sur le graphisme obtenu, travailler les espaces et les lignes, de manière à obtenir un dessin abstrait, singulier dans son équilibre, et ses variations, en aplats de couleurs et en graphismes colorés



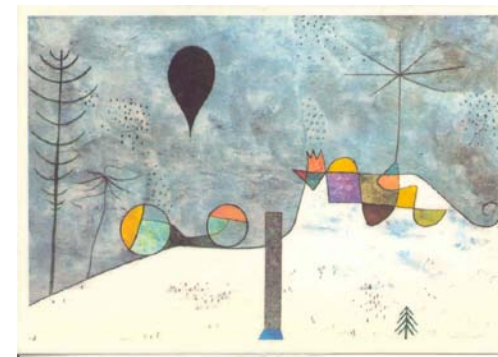
Mathilde CM1

Cycle 3

« *transposer* »

Distribuer à chaque élève la reproduction d'une œuvre picturale en couleur, au format carte postale (quelques exemples en annexes , et disponibles auprès du Conseiller pédagogique en arts visuels)

L'élève doit proposer une version noir et blanc de cette œuvre (au crayon de papier) → travail des valeurs de gris, et de l'estompe avec un mouchoir.



Ahmed CM2

Cycle 3

« *emprunter* »

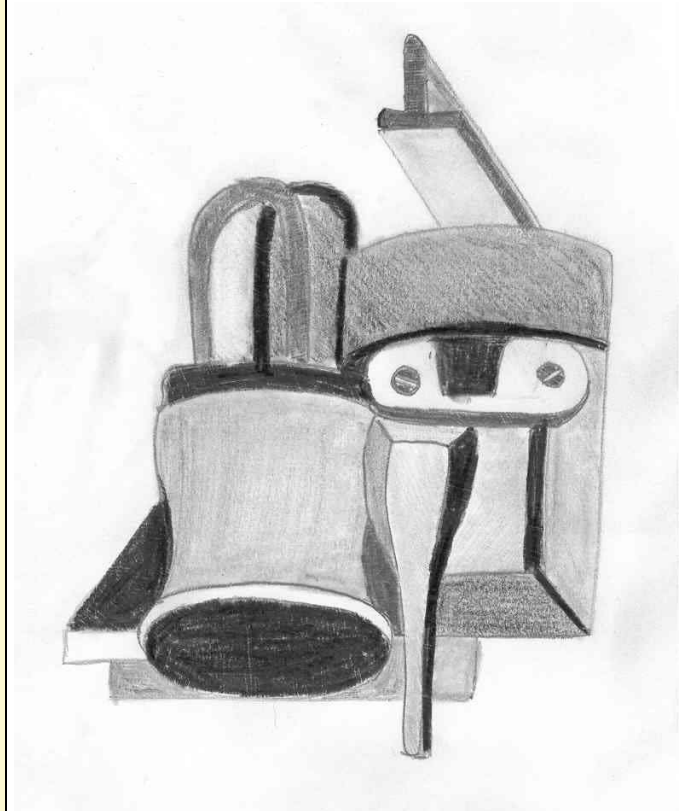
Réaliser une série de dessins d'éléments de la classe, du couloir (parties d'architectures , de mobilier, d'objets ,etc... sous des points de vues et avec des cadrages divers, avec des échelles variées

(opération facilitée par l' utilisation d'une fenêtre)

A partir de cette collection, réaliser une composition non figurative par calquage → juxtapositions , superpositions, multiplications de ces formes.

Il se peut que la composition fasse penser à un élément figuratif, alors, on peut amplifier cette perception par l' ajout d'autres formes.

Dans les espaces engendrés, et sans se soucier de l'effet de perspective des formes dessinées, griser la composition (camaïeu de gris, de noirs de blancs) .



Noémie CM2

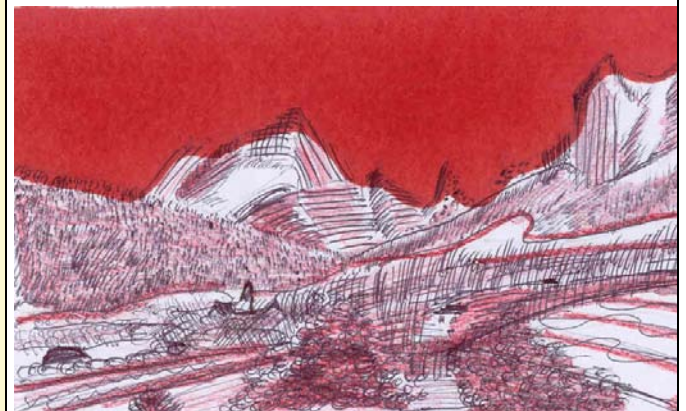
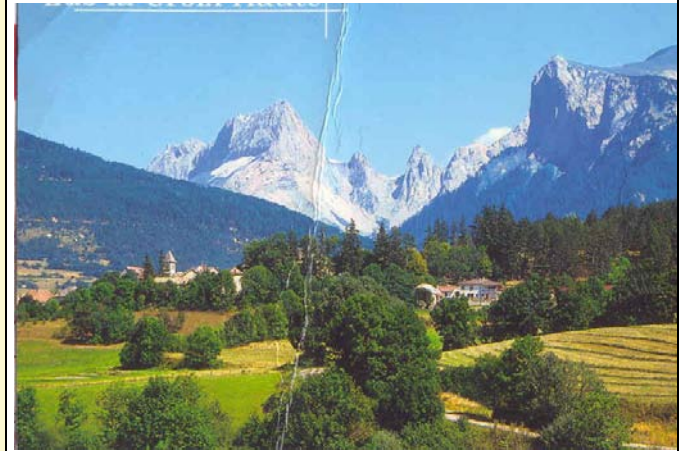
Cycle 1,2 &3

« *remplir* »

Reproduire, par le dessin la photo d'un paysage (cartes postales en annexes, et disponibles auprès du Conseiller pédagogique en arts visuels)

Puis, créer la texture de tous les espaces paysager à l'aide de graphismes divers, au stylo bille noir.

Possibilité de mettre de la couleur (au feutre et au crayons de couleurs)



Jordan CM2

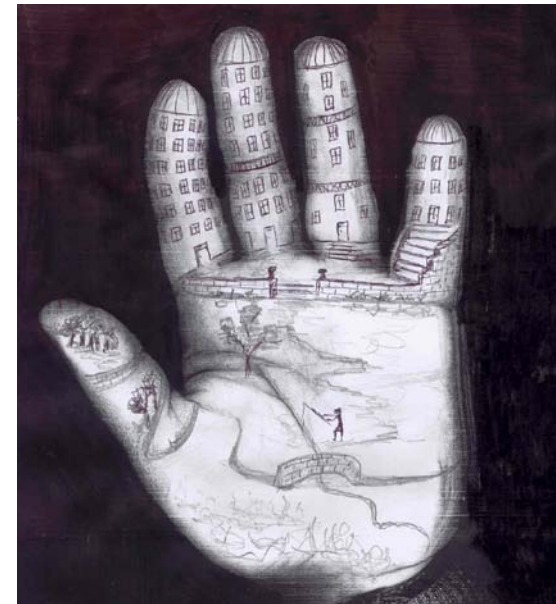
Cycle 2 & 3

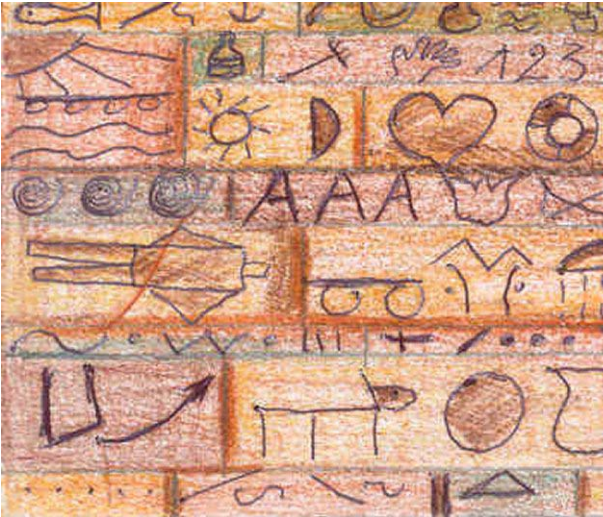
*« tenir le monde
dans sa main... »*

Tous les élèves posent successivement une de leur mains sur la plaque de la photocopieuse, pour en faire un tirage noir et blanc.

On imagine que l' image de la main est « un paysage » .
C'est le point de départ ;

alors, en ajoutant des éléments au crayon de papier, au stylo bille noir, ou au feutre noir, on va raconter créer un décor, support à une histoire...



<p>Cycle 3</p> <p>« <i>synthétiser</i> »</p>	<p>Sur un format A5, cloisonner l'espace en cases horizontales et verticales.</p> <p>Dans chaque case, représenter, au crayon papier, ou au stylo bille et ceci d'une manière très stylisée une journée, une semaine, ses vacances, ses désires, ses rêves, etc... (ce ne sont que des signes, des pictogrammes)</p> <p>Puis, dans un camaïeu, travailler en couleurs pour apporter des nuances de vie, de la poésie.</p>	 <p>Mourad CE2</p>
---	--	---

Cycle 1,2&3

« *au hasard* »

Sur quelques papiers format A5, dessiner au crayon de papier une narration, ou différentes phases d'un événement ou d'un souvenir personnel.

Plier chaque papier de manière aléatoire (les éléments dessinés persistent en tout ou partie).

Coller chaque papier plié, en créant une composition dans laquelle sont convoqués des prolongements de lignes , des agrandissements d' espaces.

Repasser sur les lignes apparentes .Colorier les espaces .



Sophie CE1

Cycle 2 & 3

« *prolonger - intégrer* »

Isoler un élément simple d'une illustration noir et blanc (d'une photo en noir et blanc ou en couleur)

Faire la photocopie de la page puis déchirer tout autour de l'élément choisit.

Coller l'élément sur une feuille, et au crayon de papier, au stylo bille noir ou au feutre .

Expanser l'élément graphique d'une manière libre (non figurative) , dans toutes les directions.

Le graphisme de l'expansion peut citer, évoquer, répéter le graphisme référent de l'élément de départ.

A la fin, l'élément choisi devra disparaître ou être considérablement atténué.

Cette proposition noir et blanc s'entend aussi en couleurs.



Ludovic CM2



Marie CM2

Cycle 2 & 3

« *une galerie de portraits* »

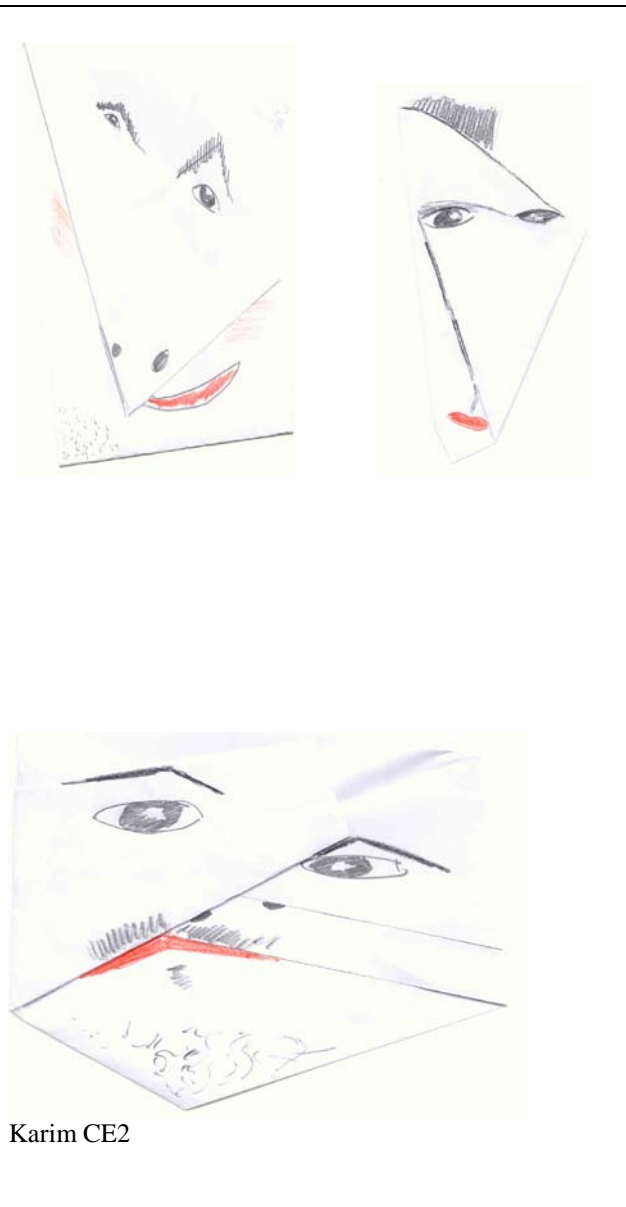
Déchirer et plier des papiers de formats A5, d'une manière aléatoire.

Chaque forme obtenue devient la silhouette d'un visage.
Passer légèrement le crayon de papier sur les lignes de coupes ou de pliures

Sur cette silhouette, dessiner les éléments d'un visage, avec des expressions diverses, en tenant compte des plis et des déchirures.

Ajouter quelques effets de couleurs.

Tous ces visages deviennent partie d'une galerie amusante et grotesque !



Karim CE2

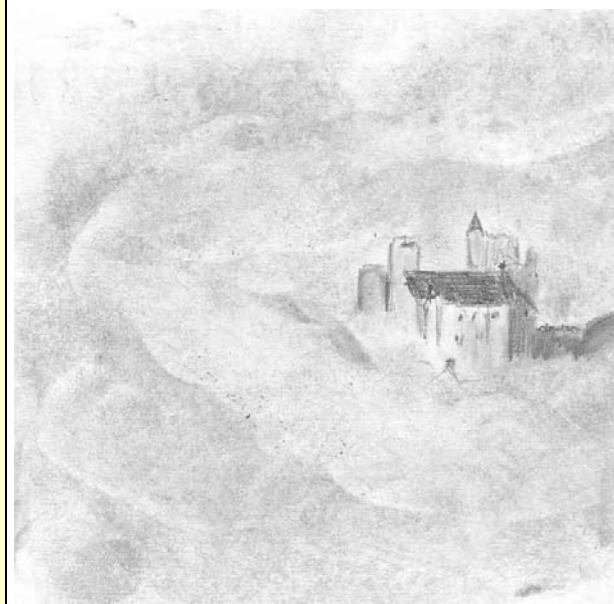
Cycle 2 & 3

« dans le brouillard »

Copier par le dessin l'image d'une des photographies en annexe pages

En tenant son crayon de papier le plus bas possible et parallèle à la feuille, couvrir de gris la quasi totalité de la surface de ce dessin (préserver un élément bien lisible), en évitant de laisser voir les traits de crayon.

Puis à l'aide de sa gomme, frotter par endroits, de manière à réaliser du flou, comme si le paysage dessiné initialement se trouvait soudain pris dans une sorte de brouillard !



Pauline CM2

Cycle 1,2 & 3

« *une galerie de quelques petites choses* »

Pour créer sa galerie personnelle de « petites impressions », il faut :

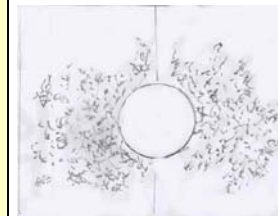
- faire des recherches de rendus plastiques
- pour ensuite, réaliser, sur des formats 10 x 8 cm, au crayon de papier, à la gomme, au feutre, au stylo, etc... des dessins qui racontent :

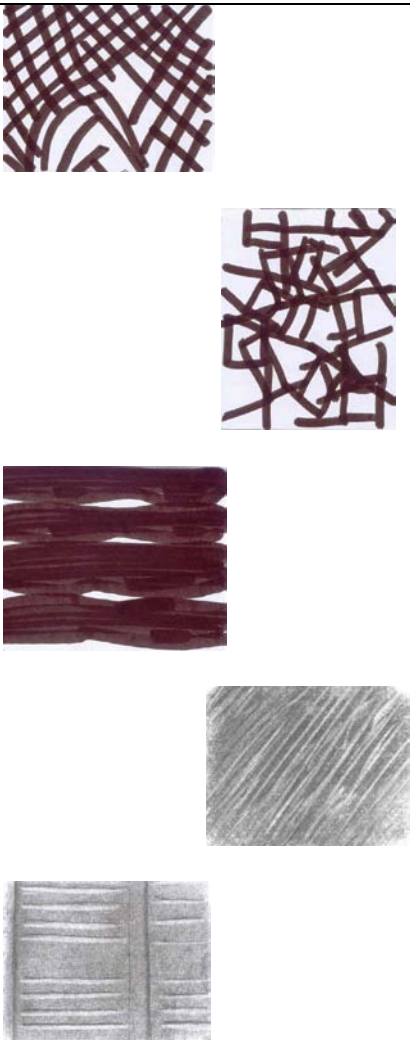
Une foule très compacte, vue d'avion, sur la plage

Une file d'attente devant le cinéma

Deux équipes de foot vraiment trop nombreuses !

Une boîte d'élastiques multicolores



	<p><i>Je regarde le soleil à travers un gros accroc de mon pull</i></p> <p><i>Un tas de chaises</i></p> <p><i>Je regarde le soleil à travers une main aux doigts joints</i></p> <p><i>La pluie tombe très fort, en soirée.</i></p> <p><i>Je regarde le soleil à travers les persiennes</i></p>	
--	--	--

Sur le sable, trois herbes folles et leurs ombres portées

Un bosquet , la nuit , au clair de lune

- *Un chat noir, dans la rue, par une nuit noire.*
- *Un chat noir dans la rue, par une nuit de pleine lune.*
- *Un chat noir sous un réverbère allumé, par une nuit noire.*
- *Un arbre dénudé dans le soleil couchant*
- *Un arbre dans le gel de l'hiver glacial*
- *Un arbre menacé par le feu*

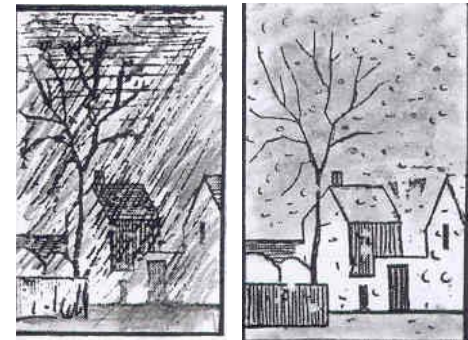
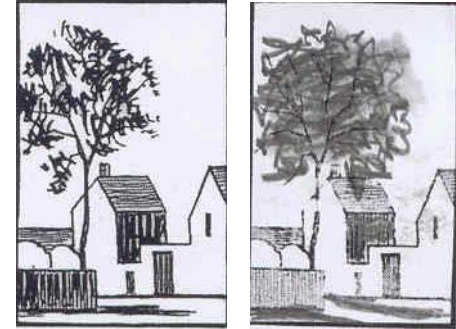
Etc...



Cycle 1,2&3

« un paysage aux quatre saisons »

Reprendre une carte postale-modèle.(en annexe)
Sur une feuille, tracer 4 cases de 7x 10 cm.
Dans chaque case, reproduire le paysage, d'une manière simplifiée.
Puis, décliner, en camaïeu de gris, une saison par case .



Ludovic CM2

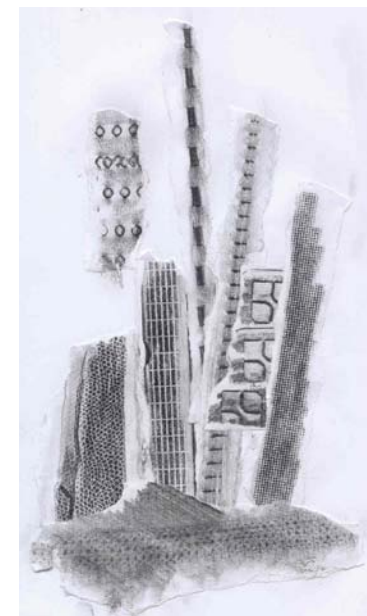
Cycle 1, 2 &3

« *frotter* »

A partir des ressources matérielles dans la classe et dans son immédiat voisinage, réaliser une collection de frottages colorés ou gris.

Avec tous ces matériaux, créer une composition figurative ou abstraite (ex un paysage futuriste)

→ découper, déchirer des formes , mettre en espace et coller.



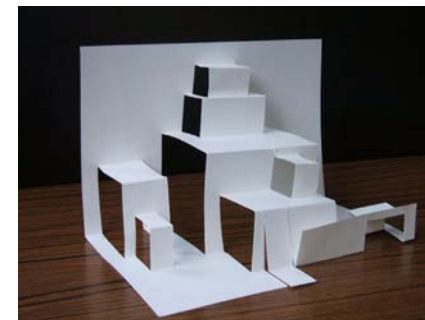
Alexis CM1

Cycle 2 & 3

« *une architecture* »

A partir d'une feuille A4 pliée, découper des pop-up, constitutifs d'une architecture en volume.

En certains endroits ajouter des éléments figuratifs pour donner du sens (ex : des fenêtres, des portes, des balcons, etc...)



travaux de Cycle 3

Cycle 2 & 3

« *créer un volume* »

1° phase : la recherche :

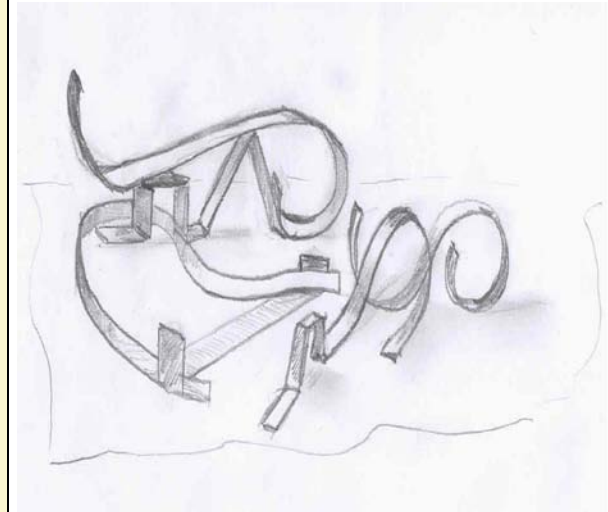
Avec des bandelettes de papier machine, de longueurs et de largeurs diverses, chercher toutes les actions plastiques destinées à présenter ces bandelettes de manières différentes → plier en accordéon dans la largeur et dans la longueur, friser, onduler, froisser, plisser, etc... Donner un nom à chaque proposition.

2° phase : l'application :

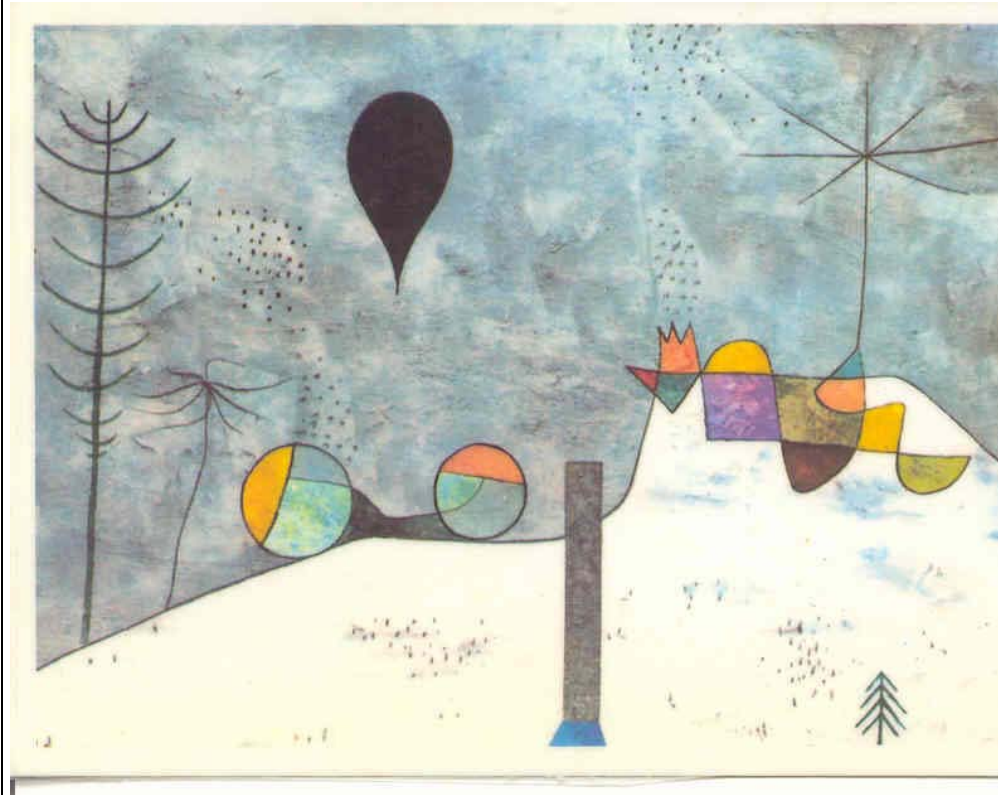
Découper une dizaine de bandelettes ; écrire sur chacune d'elles un poème, un secret, un rêve, etc...

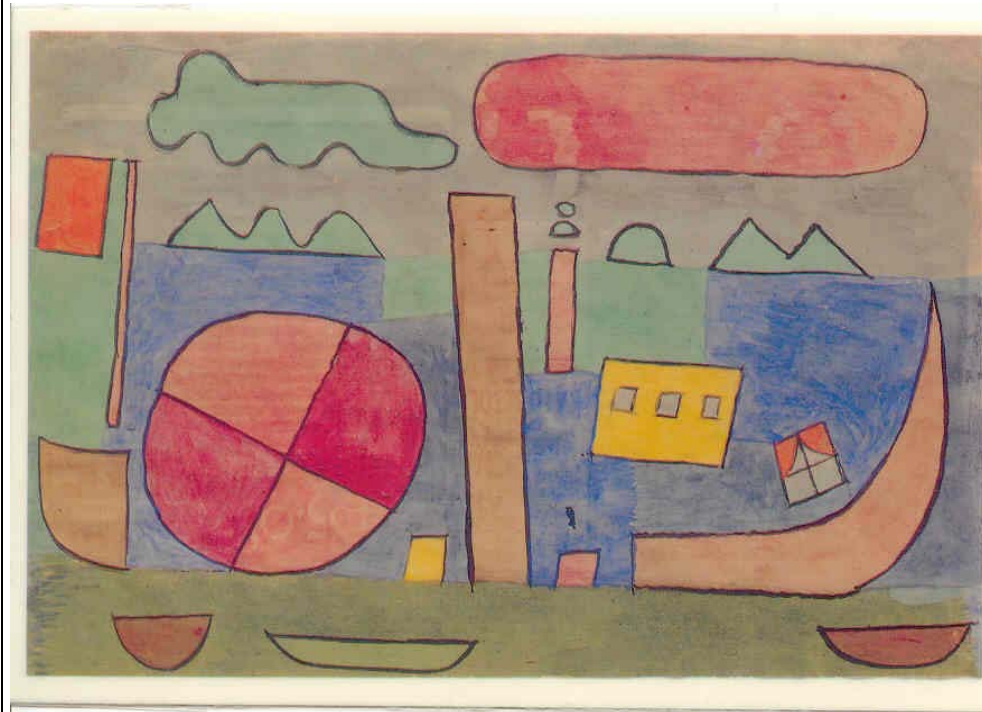
Puis, avec les références des propositions de la phase de recherches, travailler les bandelettes pour occuper un espace en trois dimensions. Les bandelettes formatées se juxtaposent, se combinent, s'entremêlent, etc...sur une surface rigide (possibilité d'utiliser la colle pour obtenir la pérennité de la sculpture)

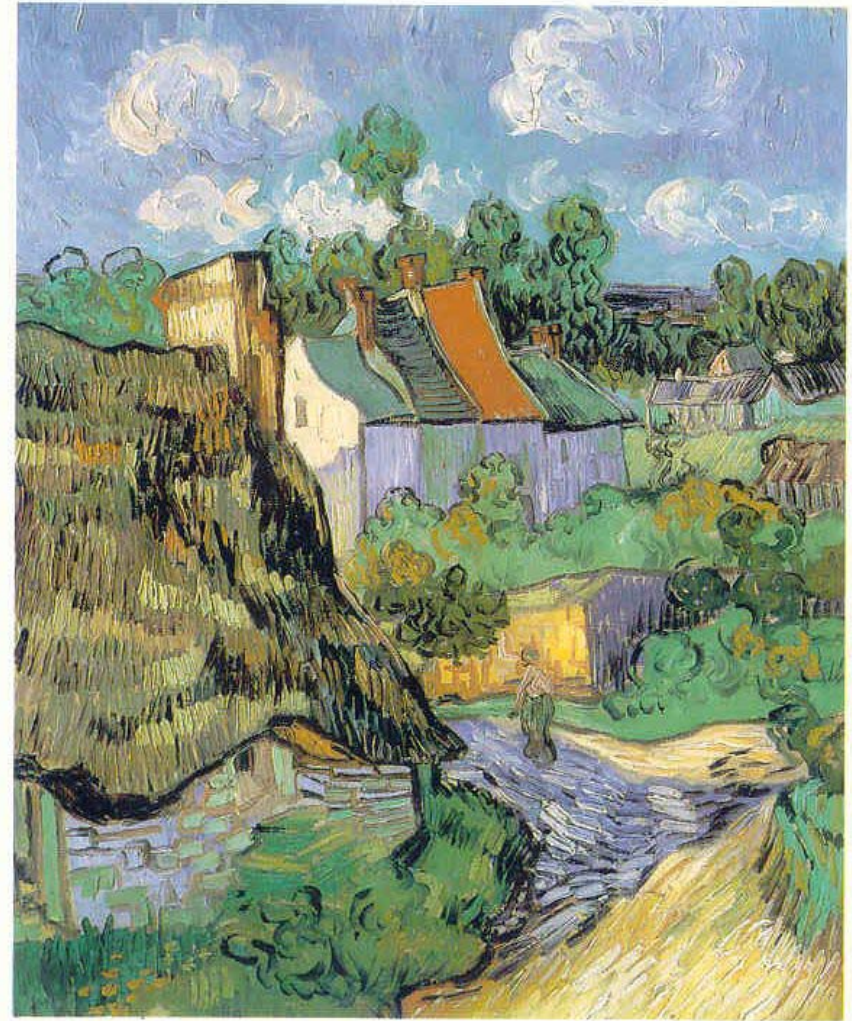
Ainsi, les écrits lisibles partiellement, ne racontent pas tout de vos secrets ! ...

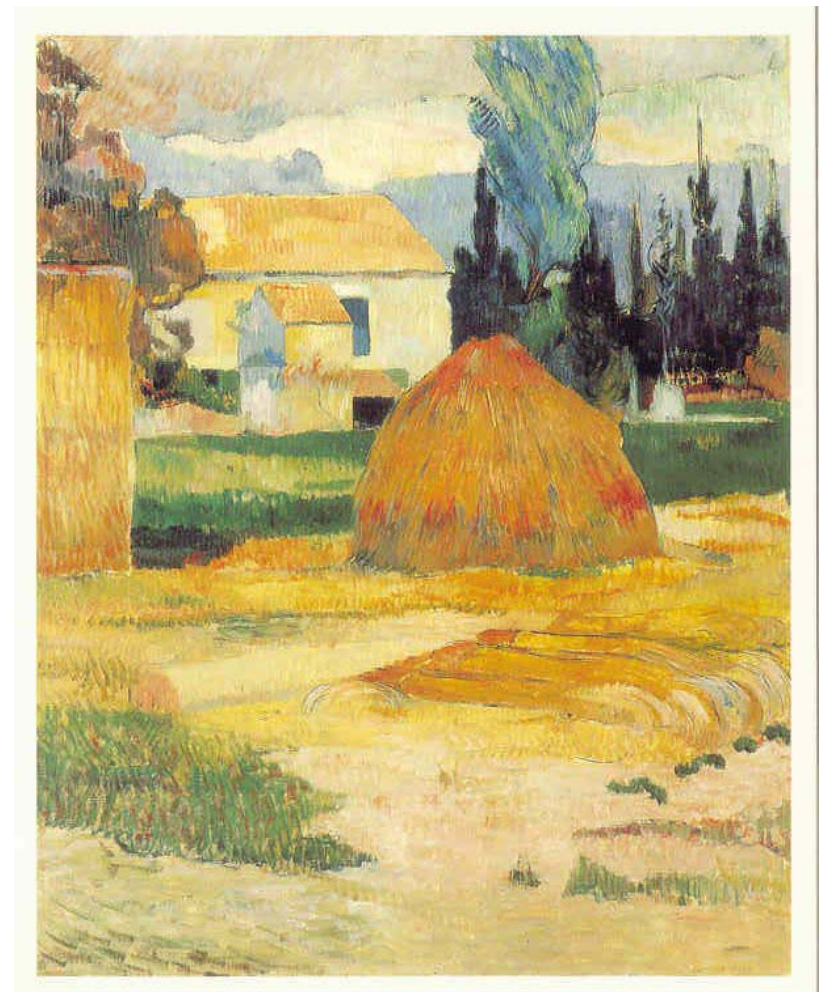
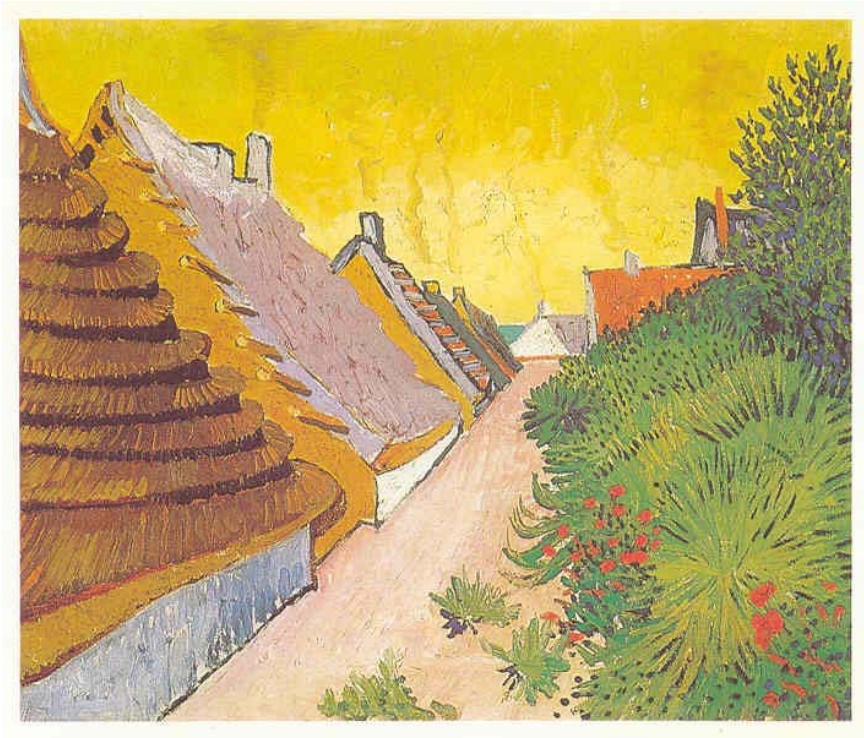


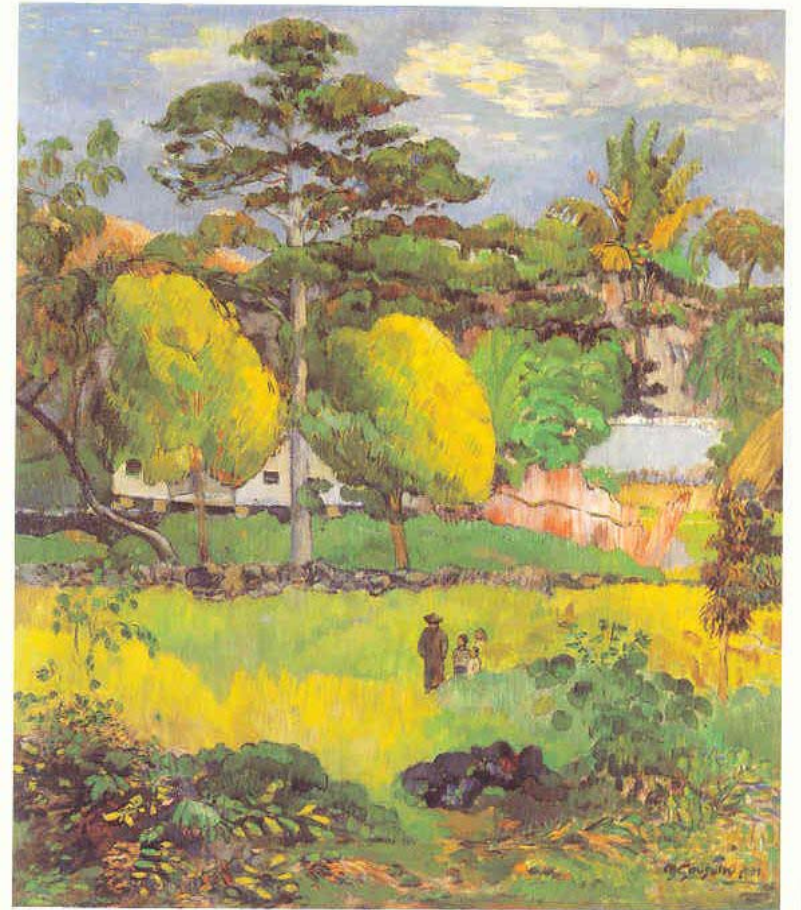
Annexe, pour proposition de « *transposer* » page : 9



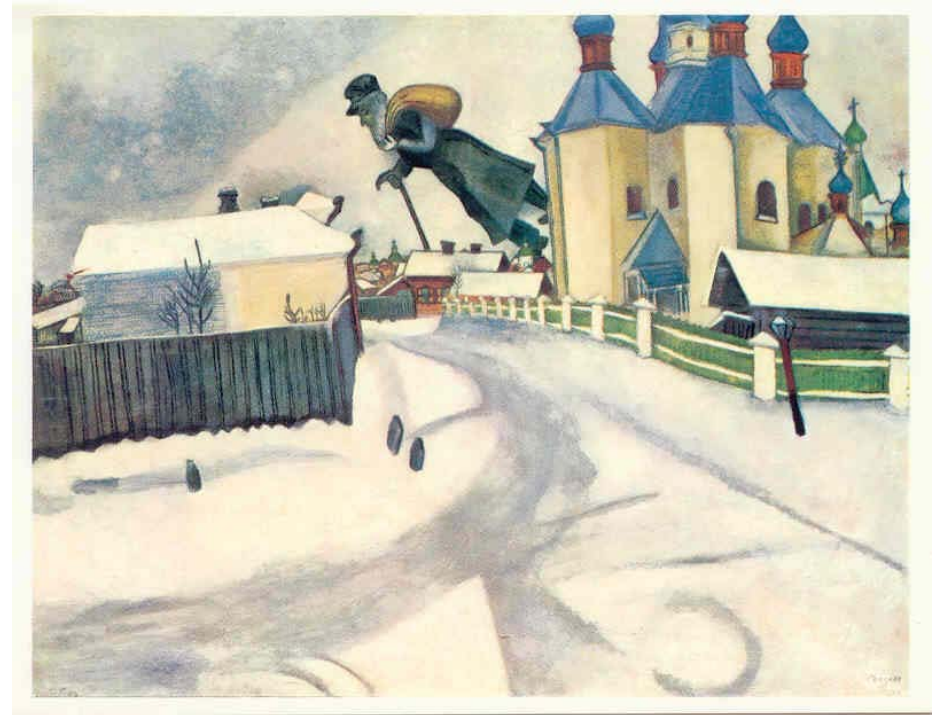
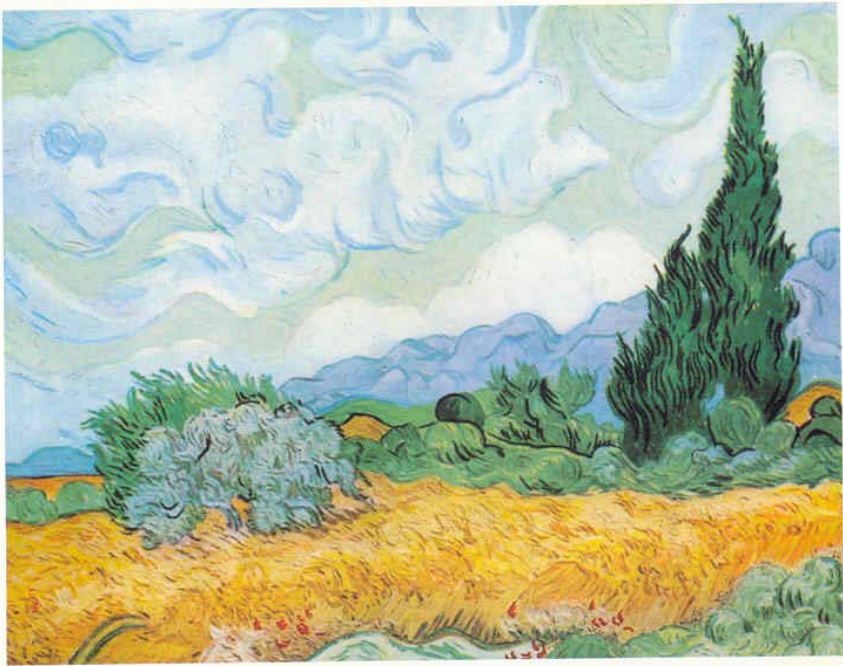








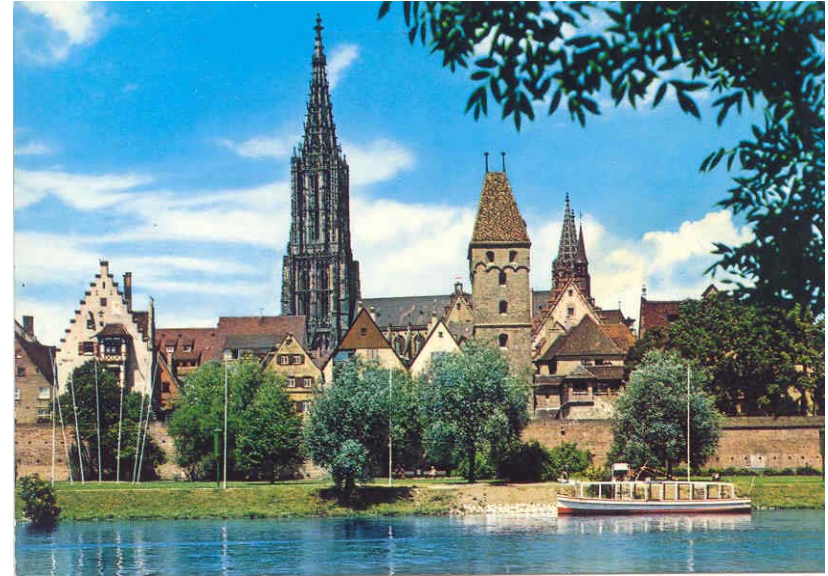


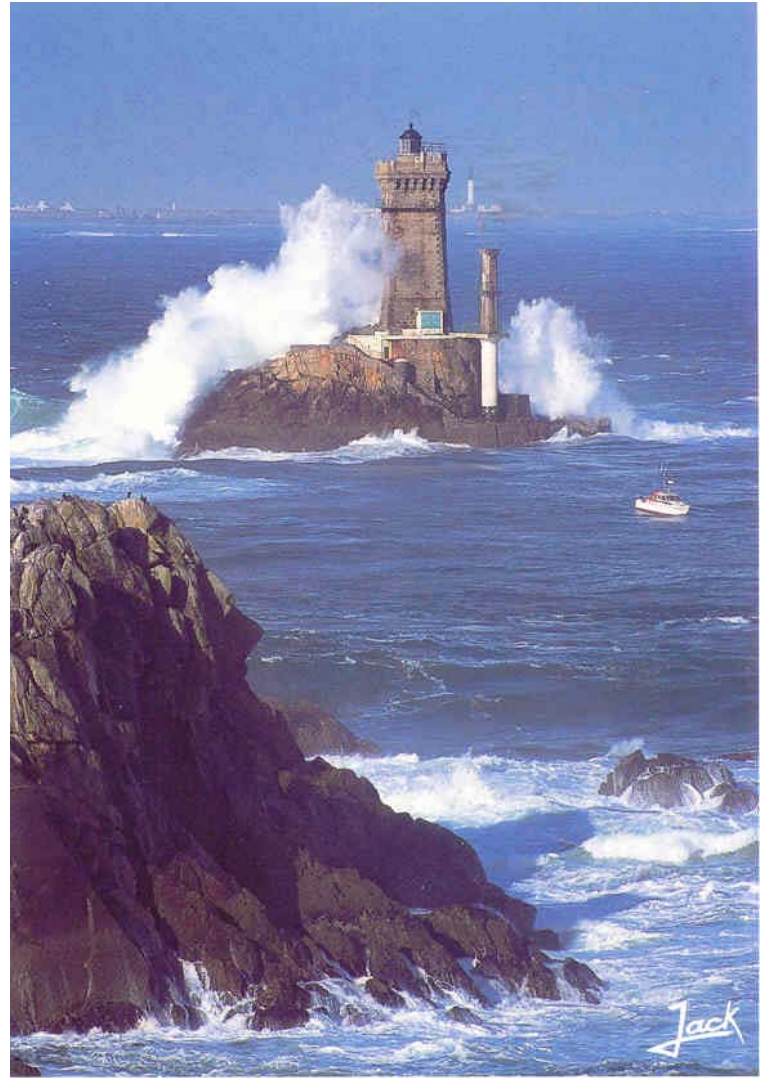


Annexe, pour proposition de « remplir », page 11











Dossier élaboré par Mario Zanchetta conseiller pédagogique arts visuels 88 -année 2010-