



direction des services départementaux de l'éducation nationale de l'Yonne

éducation 89

2013-2014

MINISTÈRE DE
L'ÉDUCATION NATIONALE

Direction des services départementaux
de l'éducation nationale

12 bis boulevard Gallieni
BP 66
89011 AUXERRE Cedex

☎ 03 86 72 20 00 — ☎ 03 86 51 21 30
✉ ia89@ac-dijon.fr — 🌐 <http://ia89.ac-dijon.fr/>

lettre de la directrice académique des services de l'éducation nationale de l'Yonne

J'ai le plaisir de vous adresser la version 2013-2014 de la brochure « ÉDUCATION 89 ».

Notre réseau scolaire est dense et couvre l'ensemble du territoire départemental. Cet outil permet à tous ceux d'entre vous qui ont à communiquer avec les établissements scolaires d'en connaître l'implantation, les ressources mais également les responsables. Vous trouverez aussi dans cette brochure les coordonnées de nos partenaires qui œuvrent dans les domaines de l'éducation et de la formation.

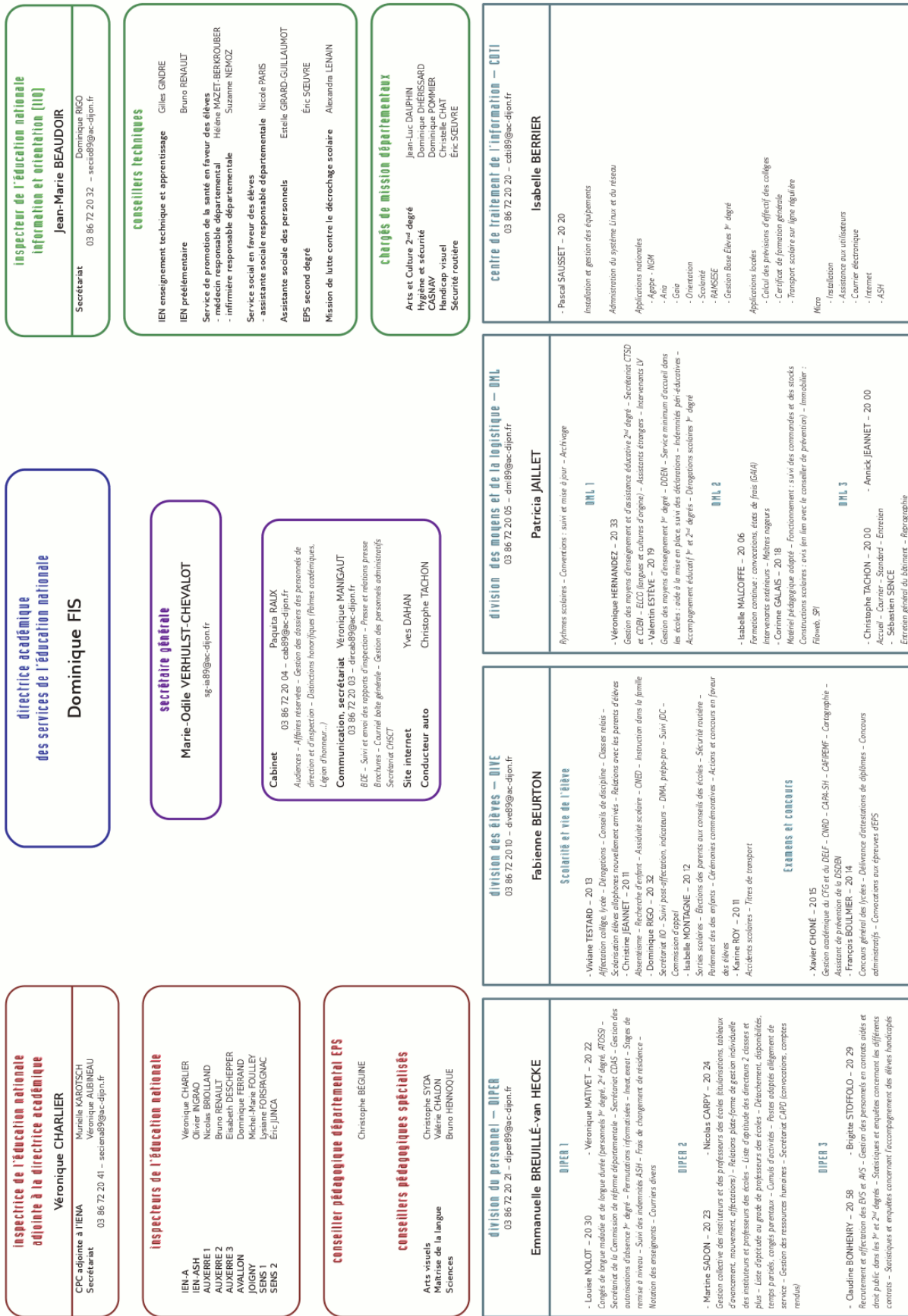
Ne doutant pas de l'intérêt que vous porterez à ce document, j'en souhaite une large diffusion.

Vous le retrouverez également sur le site de la direction des services départementaux de l'éducation nationale à l'adresse :

<http://ia89.ac-dijon.fr/?education>

Dominique FIS
Directrice académique des services de l'éducation nationale,
Directrice des services départementaux
de l'éducation nationale de l'Yonne

organigramme



sommaire

lettre de la directrice académique des services de l'éducation nationale de l'Yonne.....	3
organigramme.....	4
sommaire.....	5
comment communiquer avec la direction des services départementaux de l'éducation nationale de l'Yonne.....	6
données générales.....	7
qui fait quoi.....	8
le premier degré	
inspecteurs de l'éducation nationale.....	10
regroupements pédagogiques d'écoles.....	11
écoles à classe unique.....	12
les collèges	
collèges.....	14
champs professionnels en SEGPA de collèges.....	19
offre de langues vivantes en 2013-2014.....	20
les lycées	
lycées.....	22
établissement régional d'enseignement adapté.....	23
enseignements d'exploration.....	24
offre de langues vivantes en 2013-2014.....	25
diplômes préparés niveau IV.....	26
diplômes préparés niveau V.....	28
autres formations.....	29
enseignement post-baccalauréat.....	29
autres enseignements supérieurs.....	30
établissements privés du second degré sous contrat d'association.....	31
l'orientation	
centres d'information et d'orientation (CIO).....	34
l'éducation prioritaire	
réseaux de réussite scolaire (RRS).....	36
service de promotion de la santé et d'action sociale	
service de promotion de la santé et d'action sociale en faveur des élèves.....	40
élèves à besoins éducatifs particuliers	
difficulté scolaire.....	44
structures de diagnostic et de soins.....	46
aide aux élèves en situation de handicap.....	47
établissements spécialisés et structures d'accompagnement.....	50
l'action éducative, pédagogique et culturelle	
l'action éducative, pédagogique et culturelle.....	53
action culturelle.....	54
CDDP de l'Yonne.....	55
les associations sportives	
l'USEP.....	58
l'UNSS.....	59
glossaire et adresses	
glossaire.....	62
adresses utiles.....	64
dispositif de médiation.....	66

comment communiquer avec la direction des services départementaux de l'éducation nationale de l'Yonne...

par voie postale

Direction des services départementaux
de l'éducation nationale
BP 66
12 bis boulevard Gallieni
89011 AUXERRE CEDEX

par téléphone

03 86 72 20 00 vous obtenez le standard
ou **03 86 72 + les 4 chiffres** du poste de votre correspondant

par courrier électronique

dsden89@ac-dijon.fr

par télécopie

03 86 51 21 30

données générales

Le département de l'Yonne, c'est...

une superficie de **7 427 km²**

une population de **343 377 habitants** en 2013

3 arrondissements Auxerre – Avallon – Sens

42 cantons **455 communes** dont **281 avec site scolaire**

... et **60 417 élèves** (en 2013-2014)

enseignement public

55 053 élèves	11 683	préélémentaire (classes et sections maternelles)
	19 068	18 852 élémentaire + 216 en CLIS
	24 155	secondaire (collèges : 15 128 ; lycées : 9 027 dont 504 post bac)
	147	EREA

485 structures	124	écoles maternelles
	305	écoles élémentaires et primaires
	13	établissements médico-éducatifs et sociaux
	31	collèges dont 8 avec SEGPA
	4	lycées professionnels
	7	lycées (dont 4 avec LP intégré)
1	EREA	

Nombre de postes d'enseignants équivalents temps plein	premier degré	1 780,5
	Collèges + SEGPA	R2011 (952)
	lycées	R2011 (732)
	EREA	R2011 (21)

enseignement privé sous contrat

5 352 élèves	796	préélémentaire
	1 611	1 593 élémentaire + 12 en CLIS
	2 945	Secondaire (collège : 1 842 lycée : 1 103)

17 établissements	9	écoles primaires (avec maternelles annexées)
	5	établissements secondaires
	3	établissements médico-socio-éducatifs

qui fait quoi

En matière d'éducation, l'État (direction des services départementaux de l'éducation nationale, rectorat) et les collectivités territoriales (municipalités, conseil général, conseil régional) ont des compétences partagées.

	écoles	collèges	lycées
direction des services départementaux de l'éducation nationale (État)	<p>Mise en place et adaptation de la politique définie à l'échelon national</p> <ul style="list-style-type: none"> vie des écoles avec les IEN (inspecteurs de circonscription) attributions et retraits des emplois d'instituteurs et de professeurs des écoles nomination, avancement, inspection des instituteurs et professeurs des écoles remplacement des instituteurs et professeurs en congé, en stage formation continue des instituteurs et professeurs des écoles 	<p>de la stratégie académique</p> <ul style="list-style-type: none"> vie des collèges avec principaux et les différents corps d'inspection affectation des élèves y compris dérogations gestion des moyens animation et suivi des projets d'établissement et de la contractualisation évaluation des personnels de direction 	<ul style="list-style-type: none"> vie des lycées avec les proviseurs et les différents corps d'inspection affectation des élèves gestion des moyens organisation des épreuves d'EPS des CAP, BEP et des baccalauréats généraux, technologiques et professionnels animation et suivi des projets d'établissement et de la contractualisation évaluation des personnels de direction
rectorat (État)	<ul style="list-style-type: none"> répartition des postes d'enseignants entre les quatre départements de l'académie paiement des instituteurs et des professeurs des écoles 	<ul style="list-style-type: none"> pilotage de la politique éducative dans l'Académie répartition des moyens (postes, heures...) entre les quatre départements gestion et paiement des personnels enseignants et d'administration contrôle des budgets des établissements 	<ul style="list-style-type: none"> gestion de l'offre de formation répartition des moyens (postes, heures...) entre les quatre départements gestion et paiement des personnels enseignants et d'administration remplacement des personnels absents (congés, stages...) formation continue des personnels organisation des examens contrôle des budgets des établissements
municipalités (communes)	<ul style="list-style-type: none"> sectorisation inscription des élèves nomination et paiement des agents spécialisés des écoles maternelles constructions, extensions, réparations, équipement et fonctionnement des écoles 		
conseil général (département)	<ul style="list-style-type: none"> subventions volontaires aux communes pour les constructions, réparations des écoles transports scolaires 	<ul style="list-style-type: none"> établissement du programme prévisionnel des investissements (PPI) constructions, extensions, réparations, équipement et fonctionnement des collèges contrôle des budgets des établissements transports scolaires gestion des personnels TOS définition des secteurs de recrutement des collèges 	<ul style="list-style-type: none"> transports scolaires
conseil régional (région)			<ul style="list-style-type: none"> schéma prévisionnel des formations professionnelles établissement du programme prévisionnel des investissements (PPI) constructions, extensions, réparations, équipement et fonctionnement des lycées contrôle des budgets des établissements gestion des TOS

le premier degré

inspecteurs de l'éducation nationale

Circonscriptions	secteurs de collèges rattachés à chaque circonscription	adresse des bureaux	n° téléphone fax mél.	inspecteurs	secrétaires	conseillers pédagogiques de circonscription		conseillers pédagogiques départementaux
						généralistes	de spécialité EPS	
IEN adjointe à la DA-SEN		12bis boulevard Gallieni BP 66 89011 AUXERRE CEDEX	☎ 03 86 72 20 41 fax: 03 86 52 91 18 ienas89@ac-dijon.fr seciena89@ac-dijon.fr	Véronique CHARLIER	Véronique AUBINEAU	conseillère péda. auprès de l'IEN-A Murielle KAROTSCH	Pauline BARBE	
IEN Auxerre 1	Auxerre P.-Bert, B.-Martin – Chablis St-Georges-sur-Baulche	12bis boulevard Gallieni BP 66 89011 AUXERRE CEDEX	☎ 03 86 72 20 43 fax: 03 86 52 91 18 ienaux1@ac-dijon.fr secaux1@ac-dijon.fr	Nicolas BRIOLLAND	Eivire DONATI	Pascal LUCO		
IEN Auxerre 2	Auxerre A. Camus Denfert-Rochereau	12bis boulevard Gallieni BP 66 89011 AUXERRE CEDEX	☎ 03 86 72 20 17 fax: 03 86 52 91 18 ienaux2prelem@ac-dijon.fr secaux2prelem@ac-dijon.fr	Bruno RENAULT	Jocelyne GUILLEMINOT	France BIARNES		arts visuels Christophe SYDA
IEN Auxerre 3	Aillant – Bléneau Charmy – Courson St-Fargeau – St-Sauveur Toucy	12bis boulevard Gallieni BP 66 89011 AUXERRE CEDEX	☎ 03 86 72 20 47 fax: 03 86 52 91 18 ienaux3@ac-dijon.fr secaux3@ac-dijon.fr	Elisabeth DESCHEPPER	Annie BRECHAT	Véronique COURANT	Arnaud DEMORY	EPS Christophe BÉGUINE
IEN ASH		12bis boulevard Gallieni BP 66 89011 AUXERRE CEDEX	☎ 03 86 72 20 44 fax: 03 86 52 91 18 ienash89@ac-dijon.fr secash89@ac-dijon.fr	Olivier INGRAO	Maritime EPINETTE	spécialité ASH Isabel ROUMIEUX Véronique MONY		conseiller technique EPS Éric SÈUVRE
IEN Avallon	Ancy-le-Franc Avallon les Chaumes, M. Clavel – Noyers Tonnerre – Vermenton	1 rue Pierre-Étienne-Flandin 89000 AVALLON	☎ 03 86 34 05 31 fax: 03 86 34 16 27 ienaval@ac-dijon.fr secaval@ac-dijon.fr	Dominique FERRAND	Véronique BILLARD	Sylvie JUNG	Maryse JOURDAN	maîtrise des langages Valérie CHALON sciences Bruno HENNOQUE
IEN Joigny	Briennon – Joigny Migennes P. Fourrey Migennes J. Prévart St-Florentin	École St-Exupéry 10 av. Rhin-et-Danube 89300 JOIGNY	☎ 03 86 62 00 71 fax: 03 86 92 94 12 ienjo@ac-dijon.fr secjo@ac-dijon.fr	Michel-Marie FOULLEY	Nelly GRGURIC	Nicole MARTIN	Sophie ROTH	
IEN Sens 1	Sens Champs-Plaisants, Mallarmé, Montpezat Pont-sur-Yonne	24 cours Tarbé 89100 SENS	☎ 03 86 65 06 99 fax: 03 86 65 85 71 iensens1@ac-dijon.fr secsens1@ac-dijon.fr	Lysiane FORSPAGNAC	Françoise SOLOGOUBOFF	Delphine CAICOYA	Adeline ROULEAU	
IEN Sens 2	Paron – St-Valérien Villeneuve-la-Guyard Villeneuve-l'Archevêque Villeneuve-sur-Yonne	24 cours Tarbé 89100 SENS	☎ 03 86 64 56 56 fax: 03 86 64 63 64 iensens2@ac-dijon.fr secsens2@ac-dijon.fr	Éric JUNCA	Martine CERRUTI	Nathalie REYNAULT	Éric DEMANGEL	

regroupements pédagogiques d'écoles

Pour maintenir des écoles de qualité en milieu rural, soixante-six regroupements pédagogiques intercommunaux (RPI) ont été mis en place à la demande des communes avec l'aide du Conseil général (transports scolaires).

Le premier RPI date de 1972.

Liste des RPI en 2013-2014

- Accolay – Bazarnes
- Aisy-sur-Armançon – Cry-sur-Armançon
- Ancy-le-Franc – Chassignelles
- Andryes – Étais-la-Sauvin
- Annay-la-Côte – Girolles
- Arces-Dilo – Villechétive
- Arcy-sur-Cure – Précly-le-Sec – Voutenay-sur-Cure
- Bassou – Bonnard maternelle – Chichery-la-Ville
- Beauvoir – Égleny – Parly
- Beines – Bleigny-le-Carreau
- Béon – Chamvres
- Blannay – Givry – Montillot
- Les Bordes – Dixmont
- Branches – Fleury-la-Vallée
- Brannay – Dollot – Lixy – Saint-Sérotin – Vallery – Villethierry
- Brion – Bussy-en-Othe
- Butteaux – Germigny – Percey
- Carisey – Jaulges – Villiers-Vineux
- Chailley – Turny
- Champcevais – Rogny-les-Sept-Écluses
- Champlay – Paroy-sur-Tholon
- Champvallon – Villiers-sur-Tholon – Volgré
- Charentenay – Migé
- Charmoy – Épineau-les-Voves
- Chassy – Poilly-sur-Tholon – Saint-Maurice-le-Vieil – Saint-Maurice-Thizouailles
- Chaumont – Saint-Agnan
- Cheney – Dannemoine – Tronchoy
- Chigy – Foissy-sur-Vanne
- Chitry – Saint-Bris-le-Vineux
- Les Clérimois – Villiers-Louis
- Cornant – Égriselles-le-Bocage – Subligny
- Coulanges-la-Vineuse – Escolives-Sainte-Camille
- Courgenay – Saint-Maurice-aux-Riches-Hommes
- Courlon-sur-Yonne – Serbonnes
- Courson-les-Carières – Molesmes
- Courtois-sur-Yonne – Nailly
- Cravant (maternelle) – Irancy – Vincelottes
- Cudot – Saint-Loup-d'Ordon – Saint-Martin-d'Ordon
- Cussy-les-Forges – Magny
- Domats – Savigny-sur-Clairis
- Dracy – Villiers-Saint-Benoît
- Étaules (Vassy) – Lucy-le-Bois – Thory
- Étigny – Passy
- Évry – Gisy-les-Nobles
- Fontaine-la-Gaillarde – Voisines
- Fontaines – Fontenoy – Leugny – Levis – Moulins-sur-Ouanne
- Grandchamp – Perreux – Saint-Martin-sur-Ouanne
- Guerchy – Laduz – Neuilly – Villemer
- Gy-l'Évêque – Jussy
- Lainsecq – Sainpuits – Sougères-en-Puisaye – Thury
- Lignorelles – Maligny
- Ligny-le-Châtel – Varennes
- Marsangy – Rousson
- Merry-la-Vallée – Les Ormes – Saint-Aubin-Châteauneuf
- Montigny-la-Resle – Villeneuve-Saint-Salves

- Montréal – Thizy
- Noé – Theil-sur-Vanne – Vaumort
- Nuits-sur-Armançon – Ravières
- Pacy-sur-Armançon – Vireaux
- Piffonds – Verlin
- Pontigny – Rouvray – Venouse
- Précly-sur-Vrin – Saint-Romain-le-Preux – Sépeaux
- Saint-Privé – Villeneuve-les-Genêts

soit	181 écoles dans 63 RPI 333 classes en RPI
-------------	--

Regroupement pédagogique entre écoles du chef-lieu et écoles du hameau en 2013-2014

- Champigny – Champigny (La Chapelle)

soit	2 écoles en RP 8 classes en RP
-------------	---

écoles à classe unique

Certaines écoles ne comportent qu'une seule classe qui regroupe les élèves de toute la scolarité élémentaire, du CP au CM2 ; on parle alors de « classe unique ». Quelquefois s'ajoute une section maternelle accueillant les enfants de 5 à 6 ans.

- Châtel-Gérard
- Collemiers
- Courgis
- Esnon
- Mélisey
- Poilly-sur-Serein
- Saint-Brancher
- Vault-de-Lugny

soit	8 écoles à classe unique
-------------	---------------------------------

les collèges

collèges

<i>Établissements</i>	<i>Adresses – n° de téléphone n° de télécopie – Mél.</i>	<i>Principaux</i>	<i>Principaux adjoints Direct. Adj. SEGPA</i>	<i>Gestionnaires</i>	<i>C.P.E.</i>	<i>Documentalistes</i>	<i>effectifs</i>
Aillant-sur-Tholon La Croix de l'Orme n° 0890788Y	89110 AILLANT-SUR-THOLON ☎ 03 86 63 58 70 Fax 03 86 91 50 67 Mél. 0890788y@ac-dijon.fr	Georges PRAULT		Isabelle RIOUX	Nicolas LAMOTTE	Claire HENRY-PENDIC	510
Ancy-le-Franc La Chenevière des Arbres n° 0890979F	10 rue du Collège 89160 ANCY-LE-FRANC ☎ 03 86 75 19 90 Fax 03 86 75 04 83 Mél. 0890979f@ac-dijon.fr	Armelle BERT		Lidwine DAGUET	Béatrice ESPIN	Hélène BOUJU	249
Auxerre Albert Camus n° 0890090P	17 avenue Haussmann 89015 AUXERRE Cedex ☎ 03 86 94 27 50 Fax 03 86 94 27 59 Mél. 0890090p@ac-dijon.fr	Françoise JOUBLIN	Christine MAUNOURY	Yvonne SAUTIER	Nathalie DEFEIN- PERREAULT	Dominique MERAT	609
Auxerre Bienvenu-Martin n° 0890056C	3 avenue Rodin 89000 AUXERRE ☎ 03 86 46 34 32 Fax 03 86 46 40 63 Mél. 0890056c@ac-dijon.fr	Brigitte MORIN	Pascale GIBLIN	Carole BOUDY	Pascale JACQUEMARD	Yvan TESSIER	364
Auxerre Denfert-Rochereau n° 0890006Y SEGPA n° 0890820H	1 avenue Denfert-Rochereau 89015 AUXERRE Cedex ☎ 03 86 72 08 80 Fax 03 86 72 08 86 Mél. 0890006y@ac-dijon.fr	Catherine BUISSON	Rania BOUMAZA BONETTO <i>Delphine MALAWSKI</i>	Jocelyne BENKETIRA	Anissa LEGER	Corinne JOLITON	670
Auxerre Paul Bert n° 0890789Z SEGPA n° 0890961L <i>* Football</i>	4 avenue de Provence BP 34 89010 AUXERRE Cedex ☎ 03 86 72 10 90 Fax 03 86 72 10 95 Mél. 0890789z@ac-dijon.fr	Éric FERRAND	Véronique BATTUT Nathalie ROMANOWSKI <i>Philippe MORIN</i>	Vincent LOMBARD	Myriam DANCETTE Frédérique JARNO Cécile GUILLEMAIN- BOURDON	Joëlle DUPRE	774

Établissements	Adresses – n° de téléphone n° de télécopie – Mél.	Principaux	Principaux adjoints Direct. Adj. SEGPA	Gestionnaires	C.P.E.	Documentalistes	effectifs
Avallon Maurice Clavel n° 0890822K SEGPA n° 0890855 W	9 rue des Écoles BP 186 89206 AVALLON Cedex ☎ 03 86 34 08 53 Fax 03 86 34 80 57 Mél. 0890822k@ac-dijon.fr	Catherine ANTHEAUME	Joëlle MALLEY Yannick TUPINIER	Cheikh SY	Magalie JOGUIN	Angélique SEGURA	443
Avallon Parc des Chaumes n° 0890009B * A.P.P.N.	25 av. du Parc des Chaumes BP 187 89206 AVALLON Cedex ☎ 03 86 34 82 90 Fax 03 86 34 82 99 Mél. 0890009b@ac-dijon.fr	Fabrice ROUSSEAU	Céline LORTHIOS	Alain TRINQUESSE	Laurence BERTRAND	Delphine VADROT	405
Brienon-sur-Armançon Philippe Cousteau n° 0891057R	2 rue André Gibault 89210 BRIENON/ARMANCON ☎ 03 86 56 02 80 Fax 03 86 43 08 74 Mél. 0891057r@ac-dijon.fr	Michael LEONOWICZ		Nadège DE BRUIN	Jessica CANU	Ambre SEVIC	274
Chablis Pierre et Jean Lerouge n° 0890013F	Rue des Picards BP 66 89800 CHABLIS ☎ 03 86 18 92 00 Fax 03 86 18 92 01 Mél. 0890013f@ac-dijon.fr	Xavier RICHAUD		Alexandre DUBOIS	Aline LELU	Agnès PREVELLE	403
Charny Les Cinq Rivières n° 0890014G	5 rue du Collège 89120 CHARNY ☎ 03 86 63 61 37 Fax 03 86 91 88 89 Mél. 0890014g@ac-dijon.fr	Philippe ROBIN		Karine PHILIP	Anne DA RIVA (80%) Gaëlle JANNOT (20%)	Christelle DUMAILLET	222
Courson-les-Carières Jean-Roch Coignet n° 0890015H	8/10 rue de la Forterre 89560 COURSON-LES-CARRIÈRES ☎ 03 86 41 52 44 Fax 03 86 41 90 93 Mél. 0890015h@ac-dijon.fr	Malika ZERROUKI		Maryline DUBOIS	Yvonne LELU-LESURQUE	Sandrine MURARO	371
Joigny Marie Noël n° 0890937K	7 bd de Godalming BP 245 89306 JOIGNY Cedex ☎ 03 86 62 46 57 Fax 03 86 62 17 48 Mél. 0890937k@ac-dijon.fr	Etienne BLONDOT	Rachel VAGNEY	Bertrand DESTENAY	Romain CHARLES Mélanie DUFOUR	Arnaud MELI	586

<i>Établissements</i>	<i>Adresses – n° de téléphone n° de télécopie – Mél.</i>	<i>Principaux</i>	<i>Principaux adjoints Direct. Adj. SEGPA</i>	<i>Gestionnaires</i>	<i>C.P.E.</i>	<i>Documentalistes</i>	<i>effectifs</i>
Migennes Jacques Prévert n° 0890977D SEGPA n° 0890978E	6 rue Claude Debussy 89400 MIGENNES ☎ 03 86 80 18 33 Fax 03 86 80 37 45 Mél. 0890977d@ac-dijon.fr	Willy GARCIA	Catherine GARCIA <i>Françoise WANTE</i>	Valérie LORENTZ	Fanny PEREIRA	Stéphanie BIBEN	503
Migennes Paul Fourrey n° 0890017K	1 rue du 4-Septembre 89400 MIGENNES ☎ 03 86 80 00 66 Fax 03 86 80 43 36 Mél. 0890017k@ac-dijon.fr	Thierry BUTEAU	Pascal LOISEAU	Anne Marie VERON	Bettina BONNIEUX	Louise JOURDY	335
Noyers Miles de Noyers n° 0890019M	24 bis rue du Pont-Neuf 89310 NOYERS ☎ 03 86 82 69 01 Fax 03 86 82 61 45 Mél. 0890019m@ac-dijon.fr	Philippe ROBIN		Danièle HURSTEL	Charles GIRARD	Catherine CLAUDE	248
Paron André Malraux n° 0891235J	rue du Stade 89100 SENS ☎ 03 86 65 50 72 Fax 03 86 65 99 20 Mél. 0891235j@ac-dijon.fr	Alain IRVAZIAN	Barbara GUYOT	Alexandre CLAIR	Nathalie VILLE	Philippe CALVET	560
Pont-sur-Yonne Restif de la Bretonne n° 0890823L SEGPA n° 0891090B	2 avenue des Droits de l'Homme 89140 PONT-SUR-YONNE ☎ 03 86 67 03 87 Fax 03 86 96 34 61 Mél. 0890823l@ac-dijon.fr	Marie-Andrée APTEL	Sandrine LEFEBVRE <i>Sylvain TERREAU</i>	Jocelyne HUET	Brigitte HERAUD	Sandrine CUVELIER	582
Collège de Puisaye Bléneau St-Fargeau St-Sauveur-en-Puisaye n° 0890022R	Allée des Platanes 89170 ST-FARGEAU ☎ 03 86 74 07 74 Fax 03 86 74 08 03 Mél. 0890022r@ac-dijon.fr BLÉNEAU ☎ 03 86 74 97 15 Fax 03 86 74 92 78 ST-SAUVEUR ☎ 0386455182 Fax 03 86 45 62 93	Éric RENOUARD	Denis CHERRIER <i>Clarisse MARTINEZ</i>	Cécile PUPILLE	Stéphane GOUDET Sandra PETIT	Marion LALLEMAND Gaëlle STIEFEL Carole LOUVET	485

Établissements	Adresses – n° de téléphone n° de télécopie – Mél.	Principaux	Principaux adjoints Direct. Adj. SEGPA	Gestionnaires	C.P.E.	Documentalistes	effectifs
Saint-Florentin Marcel Aymé n° 0890024T * <i>Athlétisme</i>	Rue Pierre Coudry BP 168 89600 SAINT-FLORENTIN ☎ 03 86 43 78 80 Fax 03 86 43 78 81 Mél. 0890024t@ac-dijon.fr	Bruno GERVIER	Danièle VARO	Maryline BARBEN	Anthony TYRANOWICZ Céline LOUIS-SIDNEY	Fanny FOURNIER	541
Saint-Georges-sur-Baulche Jean Bertin n° 0891043A	205 rue des Champs Bardeaux 89015 ST-GEORGES-SUR-BAULCHE Cedex ☎ 03 86 48 33 44 Fax 03 86 48 09 72 Mél. 0891043a@ac-dijon.fr	Laurent THIERRY	Maud KISSERLI-BORE	Valérie MARTIN	Pascale GUIOT-GUILLAIN	Céline THERY	634
Saint-Valérien Le Gâtinais en Bourgogne n° 0890028X	33 rue Charles Boullé – BP 14 89150 SAINT-VALERIEN ☎ 03 86 88 61 15 Fax 03 86 88 61 44 Mél. 0890028x@ac-dijon.fr	Elisabeth AMARA	Patricia MULLER	Christophe ALEXANDER	Dominique MANIERE	Marion DOLLE	619
Sens Champs-Plaisants n° 0890790A SEGPA n° 0890791B	5 rue Colette - BP 635 89106 SENS Cedex ☎ 03 86 83 96 00 Fax 03 86 83 96 10 Mél. 0890790a@ac-dijon.fr	Laurence ETHUIN-COFFINET	Brigitte BUGAJSKI <i>Sylvain TERREAU</i>	Marie Lise BOLLE	Monique PETITOT Hervé PAILLOT	Béatrice COQUILLE	810
Sens Mallarmé n° 0890030Z	18 rue des Trois Croissants BP 626 89106 SENS Cedex ☎ 03 86 65 88 40 Fax 03 86 65 88 38 Mél. 0890030z@ac-dijon.fr	Corinne TAILFER	Véronique DUPOUY	Valérie MARTIN	Elisabeth LEHUP	Christelle VAIRET	496
Sens Montpezat n° 0891093 E * <i>Judo-karaté</i>	2 rue Montpezat – BP 656 89106 SENS Cedex ☎ 03 86 65 87 00 Fax 03 86 65 80 11 Mél. 0891093e@ac-dijon.fr	Corinne TAILFER	Christel DUWAT	Lola MOLLE	Eric MAGNY	Bertrand HALM	410
Tonnerre Abel Minard n° 0890980G SEGPA n° 0891058S	rue du Professeur 89700 TONNERRE ☎ 03 86 55 10 67 Fax 03 86 55 47 66 Mél. 0890980g@ac-dijon.fr	Rachel DESCHAMPS	Nathalie ALIAGA <i>Christophe POINSOT</i>	François WERNY	Clémence BARGAS	Cécile GAGIN Stéphanie COQUERET	561

Établissements	Adresses – n° de téléphone n° de télécopie – Mél.	Principaux	Principaux adjoints Direct. Adj. SEGPA	Gestionnaires	C.P.E.	Documentalistes	effectifs
Toucy Pierre Larousse n° 0890035E SEGPA n° 0891094 F	6 route des Montagnes 89130 TOUCY ☎ 03 86 44 14 34 Fax 03 86 44 26 18 Mél. 0890035e@ac-dijon.fr	Jérôme BOURNE-BRANCHU	Sabi BENEDDEB Christelle GARCIA	Catherine TURPIN	Nathalie BLIN	Claire BRABANT	459
Vermenton André Leroi-Gourhan n° 0890037G	Route de Tonnerre BP 26 89270 VERMENTON ☎ 03 86 81 69 05 Fax 03 86 81 69 14 Mél. 0890037g@ac-dijon.fr	David GENEAU		Estelle CHARDIN	Véronique RADID	Danièle BOISSON	301
Villeneuve-la-Guyard Claude Debussy n° 0891186F	Rue Antoine de St-Exupéry 89340 VILLENEUVE-LA-GUYARD ☎ 03 86 66 05 66 Fax 03 86 66 07 59 Mél. 0891186f@ac-dijon.fr	Lionel NEGRE	Dimitri NICOLAIEFF	Danoucha KRAAK	Michael JAMOT	Cécily CARRIAU	626
Villeneuve-l'Archevêque Gaston Ramon n° 0890038H	22 avenue de Kirchberg BP 49 89190 VILLENEUVE-L'ARCHEVEQUE ☎ 03 86 96 88 30 Fax 03 86 96 88 34 Mél. 0890038h@ac-dijon.fr	Marie-Luce CLUZEL		Adeline BEAUDOT	Ralph BOURSIER	Leslie GRIMA	397
Villeneuve-sur-Yonne Chateaubriand n° 0890540D	17bis bd Victor Hugo 89500 VILLENEUVE-S/YONNE ☎ 03 86 87 11 23 Fax 03 86 87 15 62 Mél. 0890540d@ac-dijon.fr	Marc DUMEZ	Dominique THENAULT	Olivier MALFAIT	Stéphane MAHDI	Fabienne GUINEBRETIERE	681
						TOTAL	15 128

* Sections sportives

champs professionnels en SEGPA de collèges

SEGPA	Champs
collège Paul Bert – Auxerre	H.A.S. (hygiène service alimentation) Agencement Produits industriels
collège Denfert-Rochereau – Auxerre	H.A.S. (hygiène service alimentation) Habitat
collège Maurice Clavel – Avallon	H.A.S. (Hygiène Service alimentation) Habitat
collège Jacques Prévert – Migennes	H.A.S. (Hygiène Service alimentation) Habitat
collège Restif de la Bretonne – Pont-sur-Yonne	H.A.S. (Hygiène Service alimentation)
collège Champs Plaisants – Sens	H.A.S. (Hygiène Service alimentation) Habitat
collège Abel Minard – Tonnerre	H.A.S. (Hygiène alimentation services) E.R.E. (Espace rural et environnement) Habitat
collège Pierre Larousse – Toucy	H.A.S. (Hygiène alimentation services) Habitat

offre de langues vivantes en 2013-2014

collèges	bilingue	première langue		deuxième langue			
		allemand	anglais	allemand	anglais	espagnol	italien
AILLANT-SUR-THOLON, la Croix de l'Orme	■		■			■	
ANCY-LE-FRANC, la Chenevière des Arbres	■		■			■	
AUXERRE, Albert Camus	■		■			■	
AUXERRE, Bienvenu-Martin	■		■	■		■	
AUXERRE, Denfert-Rochereau	■	■	■			■	■
AUXERRE, Paul Bert	■		■			■	
AVALLON, Maurice Clavel	■	■	■			■	
AVALLON, Parc des Chaumes	■	■	■			■	
BLÉNEAU, Alexandre Dethou	■		■			■	
BRIENON, Philippe Cousteau		■	■	■	■	■	
CHABLIS, Pierre et Jean Lerouge	■		■			■	
CHARNY, les Cinq Rivières	■		■			■	
COURSON, Jean-Roch Coignet	■		■			■	
JOIGNY, Marie Noël	■		■	■		■	
MIGENNES, Jacques Prévert	■		■	■		■	
MIGENNES, Paul Fourrey	■		■			■	
NOYERS, Miles de Noyers			■			■	
PARON, André Malraux	■		■			■	
PONT-SUR-YONNE, Restif de la Bretonne	■		■	■		■	
SAINT-FARGEAU, Armand Noguès	■		■			■	
SAINT-FLORENTIN, Marcel Aymé	■		■			■	
SAINT-GEORGES-SUR-BAULCHE, Jean Bertin	■	■	■	■		■	
SAINT-SAUVEUR, Colette	■		■			■	
SAINT-VALÉRIEN, Gâtinais en Bourgogne	■	■	■	■		■	
SENS, Champs-Plaisants	■		■	■		■	
SENS, Mallarmé	■		■	■		■	
SENS, Montpezat	■		■			■	
TONNERRE, Abel Minard		■	■	■	■	■	
TOUCY, Pierre Larousse	■		■			■	
VERMENTON, André Leroi-Gourhan			■			■	
VILLENEUVE-LA-GUYARD, Claude Debussy	■		■		■	■	
VILLENEUVE-L'ARCHEVÊQUE, Gaston Ramon	■		■			■	
VILLENEUVE-SUR-YONNE, Chateaubriand	■		■	■		■	

les lycées

lycées

Établissements	Adresses – n° de téléphone n° de télécopie – Mél.	Proviseurs	Proviseurs-adjoints	Gestionnaires	C.P.E.	Documentalistes	Effectifs
AUXERRE Jacques Amyot n° 0890003V Post-Bac	3 rue de l'Étang-St-Vigile 89015 AUXERRE Cedex ☎ 03 86 94 21 70 Fax 03 86 94 24 71 Mél. 0890003v@ac-dijon.fr	Michel SIEPER	Magali VAISSE	Fabien THOREL	Marie SPINELLA Christophe PUPIN	Christine DERRIEN Judith VENTURI	1011
AUXERRE Joseph Fourier n° 0890005X * Football	10 rue Raymond Poincaré B.P. 26 89010 AUXERRE Cedex ☎ 03 86 72 53 10 Fax 03 86 72 53 49 Mél. 0890005x@ac-dijon.fr	Jean-Marc VATINET	Franck CUCHEVAL Chantal TRIBOUILLARD	Xavier MOUSSU	Pascale BAYA-CHATTI Elise TAUPENOT Isabelle ZECCHIN Elisabeth ROJOT	Christine PELUD Denise BONNIERE Caroline BONILIEU	1324
AUXERRE Vauban n° 0890819G	22 rue Faidherbe B.P. 60 89010 AUXERRE Cedex ☎ 03 86 72 59 80 Fax 03 86 72 59 81 Mél. 0890819g@ac-dijon.fr	Élisabeth CHICHE	Christophe GUILLOT	Selim KAROUI	Sarah DASILVA Isabelle LEMRINI	Alain KEWES	519
AUXERRE Saint Germain n° 0891159B	2 place Saint-Germain 89000 AUXERRE ☎ 03 86 94 94 60 Fax 03 86 94 94 61 Mél. 0891159b@ac-dijon.fr	François GERMAIN		Sophie PAURON	Eric BOUDIER	Chantal SERRE	272
AVALLON Parc des Chaumes n° 0890008A	14/16 avenue Parc des Chaumes B.P. 187 89206 AVALLON Cedex ☎ 03 86 34 92 40 Fax 03 86 34 92 48 Mél. 0890008a@ac-dijon.fr	Fabrice ROUSSEAU	Claude PARISOT	Alain TRINQUESSE	Monique COUPIREAU Sophie ISIGKEIT	Khadidja DERRAZE Patrick THEVENET	465
JOIGNY Louis Davier n° 0891199V	Rue Molière B.P. 247 89306 JOIGNY Cedex ☎ 03 86 92 40 00 Fax 03 86 92 40 18 Mél. 0891199v@ac-dijon.fr	Marie-Françoise DURNERIN	Olivier CHOLLET David ETIENNE	Marie-Françoise FRANÇOIS	Karine IDCZAK Mireille SAGET Karine SIMONOT Carine ROMOJARO ^(50%) Laurent DUMAREY ^(50%)	Émilie MANTOUX Julie BRAU	1410
MIGENNES Blaise Pascal n° 0890057D	20 ter av. des Cosmonautes 89400 MIGENNES ☎ 03 86 92 65 90 Fax 03 86 92 12 72 Mél. 0890057d@ac-dijon.fr	Lydia BOULAY		Dany FORAISON	Virginie MOUREY	Nelly JACQUASSON	166

<i>Établissements</i>	<i>Adresses – n° de téléphone n° de télécopie – Mél.</i>	<i>Proviseurs</i>	<i>Proviseurs-adjoints</i>	<i>Gestionnaires</i>	<i>C.P.E.</i>	<i>Documentalistes</i>	<i>Effectifs</i>
SENS Catherine et Raymond Janot n° 0891200W	1 place Lech Walesa – B.P. 803 89094 SENS Cedex ☎ 03 86 95 72 00 Fax 03 86 95 12 77 Mél. 0891200w@ac-dijon.fr	Brice LETHIER	Régis BOULAY Eric POINSOT	Mathilde JEAN-ALPHONSE	Sandrine CLAVIER Laurence BARRE Marie-Agnès LAPEYRE Mohamed BELKHIRI	Claudine HOSTEIN Céline BRICAULT Nelly NABHANE	2100
SENS Pierre et Marie Curie n° 0890053Z	1 place Lech Walesa – B.P. 803 89094 SENS Cedex ☎ 03 86 95 72 00 Fax 03 86 95 12 77 Mél. 0890053z@ac-dijon.fr	Brice LETHIER	Patrick BEDEKOVIC	Mathilde JEAN-ALPHONSE	Marielle CHARVET Marie-Hélène BONNET Samira ALOUI	Madame BRULEY	613
TONNERRE Chevalier d'Éon n° 0890032B	2 place Edmond Jacob – BP 66 89700 TONNERRE ☎ 03 86 55 08 01 Fax 03 86 55 25 78 Mél. 0890032b@ac-dijon.fr	Stéphane GOGET	Chadia VIERA	Jean-Paul RETAILLEAU	Geneviève DEMAGNY Philippe BERBEY	Jérôme BENET	620
TOUCY Pierre Larousse n° 0891168L	6 route des Montagnes 89130 TOUCY ☎ 03 86 44 14 34 Fax 03 86 44 26 18 Mél. 0891168l@ac-dijon.fr	Jérôme BOURNE-BRANCHU	Claude ARIZZI	Catherine TURPIN	Nathalie ROMANOWSKI	Gwenaëlle CLEMENDOT ALLAIRE	467
TOTAL							9 011

établissement régional d'enseignement adapté

<i>Établissements</i>	<i>Adresses – n° de téléphone n° de télécopie – Mél.</i>	<i>Proviseur</i>	<i>Chef de travaux</i>	<i>Gestionnaire</i>	<i>C.P.E.</i>	<i>Documentaliste</i>	<i>Effectifs</i>
JOIGNY EREA / LEA Jules Verne n° 0891016W	13 rue Jules Verne – BP 243 89306 JOIGNY Cedex ☎ 03 86 62 07 90 Fax 03 86 62 57 59 Mél. 0891016w@ac-dijon.fr	Cathy LEULIETTE	Yves LAMBLE	Christelle VIENNE	Marc PUENTE	Marie-Pierre ROUSSELET	147

enseignements d'exploration

Enseignement général et technologique

	enseignement d'exploration																				
	Sciences éco. et sociales	Fond. et éco. de la gest. princ.	Lit. et soc.	Méth. et prat. sc.	Santé et social	Biotech.	Scien. et labor.	Scien. ingéni.	Créat. innov. techno	Arts visuels	Arts du son	Arts plastiques	EPS	Hôtellerie	All	Esp	Ital.	Russe	Port.	Latin	Grec
J. Amyot AUXERRE	■	■	■	■			■			■	■						■	■	■	■	■
J.-J. Fourier AUXERRE	■	■	■	■	■	■	■	■	■						■	■					
Vauban AUXERRE														■							
Chaumes AVALLON	■	■	■	■																	
Louis Davier JOIGNY	■	■	■	■				■	■				■						■	■	■
C. et R. Janot SENS	■	■	■	■	■	■	■	■	■	■	■					■				■	■
Ch. d'Éon TONNERRE	■	■	■	■				■							■					■	
Pierre Larousse TOUCY	■	■	■	■				■		■						■				■	■

Enseignement professionnel

	Anglais.	Gestion administration BAC PRO 3ans	Commerce BAC PRO 3ans	Vente BAC PRO 3ans	Commerce BAC PRO 1 an
Saint-Germain AUXERRE	■	■	■	■	■
Vauban AUXERRE	■				■

offre de langues vivantes en 2013-2014

établissements	première langue		deuxième langue				troisième langue				
	allemand	anglais	allemand	anglais	espagnol	italien	allemand	espagnol	italien	russe	portugais
J. Amyot AUXERRE	■	■	■	■	■	■		■	■	■	■
J.-J. Fourier AUXERRE	■	■	■	■	■			■			
Saint-Germain AUXERRE		■	■		■						
Vauban AUXERRE		■		■							
Chaumes AVALLON	■	■	■	■	■						
Louis Davier JOIGNY	■	■	■	■	■			■			■
Blaise Pascal MIGENNES		■			■						
P. et M. Curie SENS	■	■	■	■	■						
C. et R. Janot SENS	■	■	■	■	■			■			
Ch. d'Éon TONNERRE		■									
P. Larousse TOUCY	■	■	■	■	■			■			
EREA JOIGNY		■									

diplômes préparés niveau IV

	J. Fourier AUXERRE	Vauban AUXERRE	St-Germain AUXERRE	les Chaumes AVALLON	L. Davier JOIGNY	B. Pascal MIGENNES	P. & M. Curie SENS	Chev. d'Éon TONNERRE
<i>baccalauréats professionnels 3 ans – production</i>								
technicien d'études du bâtiment : études et études et économie (option A) assistant en architecture (option B)	■							
technicien en installation des systèmes énergétiques et climatiques	■							
technicien de maintenance des systèmes énergie, énergétiques et climatiques	■							
électrotechnique et équipements communicants	■			■			■	
maintenance des équipements industriels	■			■			■	
aménagement et finition du bâtiment	■							
technicien menuisier agenceur	■							
microtechnique						■		
plastiques composites							■ 2 ^e et 3 ^e année	
maintenance des véhicules automobiles					■			
réparation des carrosseries					■			
technicien en chaudronnerie industrielle							■	
systèmes électroniques numériques							■	
technicien d'usinage	■							
technicien outilleur							■ 2 ^e et 3 ^e année	
Outillage et plasturgie							■	

	J. Fourier AUXERRE	Vauban AUXERRE	St-Germain AUXERRE	les Chaumes AVALLON	L. Davier JOIGNY	B. Pascal MIGENNES	P. & M. Curie SENS	Chev. d'Éon TONNERRE
baccalauréats professionnels 3 ans – services								
commerce			■	■	■	■	■	
services, accueil, assistance, conseil						■		
secrétariat			■ 2 ^e et 3 ^e année		■ 2 ^e et 3 ^e année		■ 2 ^e et 3 ^e année	■ 2 ^e et 3 ^e année
comptabilité			■ 2 ^e et 3 ^e année		■ 2 ^e et 3 ^e année		■ 2 ^e et 3 ^e année	■ 2 ^e et 3 ^e année
logistique					■			
vente			■					
restauration		■						
sécurité, prévention							■	
assistance soins et services à la personne – option en structure		■						
service de proximité et vie locale		■						
assistance soins et services à la personne – option à domicile								■
Gestion administrative			■		■		■	■

	J. Amyot AUXERRE	J. Fourier AUXERRE	Vauban AUXERRE	les Chaumes AVALLON	L. Davier JOIGNY	C. & R. Janot SENS	Chev. d'Éon TONNERRE	P. Larousse TOUCY
baccalauréats généraux								
L	■			■	■	■	■	■
ES	■	■		■	■	■	■	■
S	■	■		■	■	■	■	■
baccalauréats technologiques								
STI		■			■	■		
STG		terminale		terminale	terminale	terminale		terminale
STL						■		
ST2S		■				■		
hôtellerie			■					
STMG		■		■	■	■		■

diplômes préparés niveau V

	J. Fourier AUXERRE	Vauban AUXERRE	les Chaumes AVALLON	L. Davier JOIGNY	P. & M. Curie SENS	Chev. d'Éon TONNERRE
<i>CAP production</i>						
peintre applicateur revêtements	■					
serrurier métallier	■					
installateur sanitaire	■					
préparation et réalisation d'ouvrages électriques	■					
maintenance de véhicules automobiles				■		
réparation des carrosseries				■		
<i>CAP services</i>						
services hôteliers		■				
agent polyvalent de restauration		■				
cuisine		■				
restaurant		■				
petite enfance		■				
employé de vente spécialisé (produits alimentaires)				■		
employé de commerce multi-spécialité					■	

autres formations

	J. Fourier AUXERRE	Vauban AUXERRE	St-Germain AUXERRE	les Chaumes AVALLON	L. Davier JOIGNY	B. Pascal MIGENNES	P. & M. Curie SENS	Chev. d'Éon TONNERRE
FCIL								
préparation aux concours gardien de la paix							■	
mention complémentaire								
employé barman		■						
cuisinier en desserts de restaurant		■						
aide à domicile								■

enseignement post-baccalauréat

	J. Amyot AUXERRE	J. Fourier AUXERRE	Vauban AUXERRE	les Chaumes AVALLON	L. Davier JOIGNY	C. & R. Janot SENS	Chev. d'Éon TONNERRE	P. Larousse TOUCY
classes préparatoires								
physique sciences de l'ingénieur	■							
BTS production								
après-vente automobile véhicules particuliers					■			
maintenance industrielle		■						
informatique et réseaux pour l'industrie						■		
systèmes électroniques						■		
assistant technique d'ingénieur							■	
conception de produits industriels						■		
industrie plastique						■		
BTS services								
assurance								■
comptabilité et gestion des organisations		■						
assistant de gestion PME-PMI						■		
management des unités commerciales				■				
assistant de manager						■		
transport					■			
négociation et relation client		■						
hôtellerie – restauration			■					
post BTS autres								
expert en automobile					■			

autres enseignements supérieurs

Formation des enseignants (professeurs des écoles, collèges et lycées)

École supérieure du professorat et de l'éducation (ESPE)

24 rue des Moreaux
89000 Auxerre
Tél. 03 86 72 03 10
Fax 03 86 52 61 63

Directeur : Philippe Pierron

secrétariat : site.auxerre@dijon.iufm.fr

Formations universitaires rattachées à l'université de Bourgogne – site Auxerre

Maison de l'entreprise

6 route de Monéteau - BP 303
89005 Auxerre cedex
Tél. 03 86 47 26 22
infos@lamaiisondelentreprise.com

Capacité en droit

Institut universitaire de technologie de Dijon-Auxerre (IUT)

route des Plaines de l'Yonne - 89000 Auxerre
Tél. 03 86 49 28 40 Fax : 03 86 49 28 49
iutdijon.u-bourgogne.fr

DUT (diplôme Universitaire de Technologie)

- Qualité, logistique industrielle et organisation
- Réseaux et télécommunications
- Technique de commercialisation

Licences professionnelles

- Commerce spécialité management des activités internationales des PME-PMI
- Commerce spécialisé management technico-commercial en PME-PMI (MTC)
- Gestion des ressources humaines spécialité gestion des ressources humaines et management des compétences
- Production industrielle spécialité management des processus industriels

UFR Sciences et technique (Antenne d'Auxerre)

Institut des techniques d'Ingénieur de l'industrie de Bourgogne (ITI)

BP 16 - 89010 Auxerre cedex
Tél : 03 86 49 28 51 fax : 03 86 49 28 50

Diplôme d'ingénieur en génie de la production industrielle

Licences professionnelles :

- Management des activités support à la production
- Gestion des systèmes d'information d'Entreprise

Institut d'enseignement supérieur de l'Yonne

90 rue Victor Guichard -89100 Sens
Tél. 03 86 49 26 50 - fax 03 86 83 76 70

Licences professionnelles

- Sécurité des biens et des personnes au travail et environnement
- Métiers de l'ingénierie, de l'information, de la communication et du multimédia
Maintenance industrielle et sûreté des process
- Acheteur industriel, spécialisation technicien acheteur industriel
- Management des activités internationales des PME-PMI

Master II professionnel

- Management et sûreté des process
- Maintenance industrielle et sûreté des process

établissements privés du second degré sous contrat d'association

<i>collèges</i>	<i>adresse n° téléphone – n° télécopie mél</i>	<i>chef d'établissement</i>	<i>effectifs</i>
AUXERRE collège Saint Joseph n° 0891054M	Boulevard de la Marne 89000 AUXERRE ☎ 03 86 94 23 60 Fax 03 86 94 23 68 Mél. stjoseph@saint-joseph-auxerre.fr	Gabriel ANDREI	716
AVALLON collège Jeanne d'Arc n° 0891053L	69 Grande Rue A. Briand 89200 AVALLON ☎ 03 86 34 12 20 Fax 03 86 34 55 90 Mél. ja.blondeau@fr.oleane.com	Brigitte BLONDEAU	168
JOIGNY collège Saint Jacques n° 0890065M	6 Faubourg St-Jacques 89300 JOIGNY ☎ 03 86 62 57 25 Fax 03 86 62 57 20 secretariat@saintjacques.org	Célia DAVAINE	463
SENS collège Saint Étienne n° 0891055N	196 rue de la Résistance 89100 SENS ☎ 03 86 65 82 00 Fax 03 86 65 82 01 Mél. secretariat-c@gscol-st-etienne.fr	Jean-Louis VANÇON	482

<i>lycées</i>	<i>adresse n° téléphone – n° télécopie mél</i>	<i>chef d'établissement</i>	<i>effectifs</i>
AUXERRE lycée Saint Joseph n° 0890070T	Boulevard de la Marne 89000 AUXERRE ☎ 03 86 94 23 60 Fax 03 86 94 23 68 Mél. stjoseph@saint-joseph-auxerre.fr	Gabriel ANDREI	568
AVALLON lycée Jeanne d'Arc n° 0890064L	69 Grande Rue A. Briand 89200 AVALLON ☎ 03 86 34 12 20 Fax 03 86 34 55 90 Mél. ja.blondeau@fr.oleane.com	Brigitte BLONDEAU	118
JOIGNY lycée Saint Jacques n° 0891223W	6 Faubourg St-Jacques 89300 JOIGNY ☎ 03 86 62 57 25 Fax 03 86 62 57 20 secretariat@saintjacques.org	Célia DAVAINE	54
SENS lycée Saint Étienne n° 0890067P	2 rue Louise et Léon Vernis 89100 SENS ☎ 03 86 65 82 10 Fax 03 86 65 82 11 Mél. secretariat-l@gscol-st-etienne.fr	Jean-Louis VANÇON	376

l'orientation

centres d'information et d'orientation (CIO)

Inspecteur de l'éducation nationale
de l'information et de l'orientation :

JEAN-MARIE BEAUDOIR

12 bis bd Gallieni – 89011 AUXERRE CEDEX
☎ 03 86 72 20 35 – mél. iio89@ac-dijon.fr

secrétariat : Dominique RIGO ☎ 03 86 72 20 12 – mél. seciio89@ac-dijon.fr

Le rôle des CIO concerne :

- **l'accueil** de tout public et en priorité des jeunes scolarisés et de leur famille
- **l'information** sur les études, les formations professionnelles, les qualifications et les professions
- **le conseil individuel** (aider la personne à mieux se connaître, à mieux se situer, à retenir les informations utiles, à organiser les éléments de son choix...)
- **l'observation, l'analyse** des transformations locales du système éducatif et des évolutions du marché du travail et la **production** de documents de synthèse à destination des équipes éducatives ou des élèves
- **l'animation** des échanges et des réflexions entre les partenaires du système éducatif, les parents, les jeunes, les décideurs locaux et les responsables économiques

Chaque CIO possède :

- un **fonds documentaire** sur les enseignements et les professions
- un **service d'auto-documentation** permettant à toute personne accueillie au CIO de consulter des documents à partir de ses intérêts et de son niveau scolaire

AUXERRE

12 bis boulevard Gallieni B.P 66
89011 AUXERRE CEDEX
Tél. 03 86 52 13 13
Fax 03 86 72 99 12
Mél. cio.auxerre@ac-dijon.fr
Directrice : Florence ANCEY

SENS

32 rue du Maréchal de Lattre de Tassigny
89100 SENS
Tél. 03 86 65 16 93
Fax 03 86 83 04 05
Mél. cio.sens@ac-dijon.fr
Directrice : Véronique LEMONNIER

JOIGNY

annexe du C.I.O. de SENS
2 avenue de Mayen
89300 JOIGNY
Tél. 03 86 62 11 90
Fax 03 86 62 28 98
Mél. cio.joigny@ac-dijon.fr

Les conseillers d'orientation psychologues reçoivent les élèves et leurs familles dans les CIO et les établissements scolaires.

l'éducation prioritaire

réseaux de réussite scolaire (RRS)

Établissements classés en RRS

Secteur RRS	Type d'établissement	Nom de l'établissement	Commune	n° UAI	Collège de rattachement	Circonscription
Armançon	lycée professionnel	Blaise Pascal	Migennes	0890057D		
	collège	Philippe Cousteau	Brienon-sur-Armançon	0891057R		Joigny
	école élémentaire		Arces-Dilo	0890557X	Brienon-sur-Armançon	Joigny
	école élémentaire	A. Gibaut	Brienon-sur-Armançon	0890537A	Brienon-sur-Armançon	Joigny
	école primaire		Champlost	0890550P	Brienon-sur-Armançon	Joigny
	école élémentaire		Esonn	0890553T	Brienon-sur-Armançon	Joigny
	école maternelle		Arces-Dilo	0891129U	Brienon-sur-Armançon	Joigny
	école maternelle	G. Silvy	Brienon-sur-Armançon	0890541E	Brienon-sur-Armançon	Joigny
	collège	Jacques Prévert	Migennes	0890977D		Joigny
	école primaire	Marcel Pagnol	Migennes	0891050H	Migennes Jacques Prévert	Joigny
	collège	Paul Fourrey	Migennes	0890017K		Joigny
	école élémentaire	Marie Curie	Cheny	0890663M	Migennes Paul Fourrey	Joigny
	école élémentaire	Gérard Philippe	Migennes	0890626X	Migennes Paul Fourrey	Joigny
	école élémentaire	Paul Verlaine	Migennes	0890625W	Migennes Paul Fourrey	Joigny
école maternelle	Marie Curie	Cheny	0890988R	Migennes Paul Fourrey	Joigny	
école maternelle	Anne Franck	Migennes	0890628Z	Migennes Paul Fourrey	Joigny	
école maternelle	Paul Bert	Migennes	0890627Y	Migennes Paul Fourrey	Joigny	
Auxerre	collège	Bienvenu-Martin	Auxerre	0890056C		Auxerre 1
	école élémentaire	Courbet	Auxerre	0890860B	Auxerre Bienvenu-Martin	Auxerre 1
	école élémentaire	Renoir	Auxerre	0890094U	Auxerre Bienvenu-Martin	Auxerre 1
	école maternelle	Courbet	Auxerre	0890847M	Auxerre Bienvenu-Martin	Auxerre 1
	école maternelle	Renoir	Auxerre	0890095V	Auxerre Bienvenu-Martin	Auxerre 1
	collège	Paul Bert	Auxerre	0890789Z		Auxerre 1
	école élémentaire	Rive Droite	Auxerre	0890414S	Auxerre Paul Bert	Auxerre 1
	école maternelle	Les Mignottes	Auxerre	0890048U	Auxerre Paul Bert	Auxerre 1
	école maternelle	Rive Droite	Auxerre	0890425D	Auxerre Paul Bert	Auxerre 1

Secteur RRS	Type d'établissement	Nom de l'établissement	Commune	n° UAI	Collège de rattachement	Circonscription
Saint-Florentin	collège	Marcel Aymé	Saint-Florentin	0890024T		Joigny
	école élémentaire		Neuvy-Sautour	0890482R	Saint-Florentin	Joigny
	école primaire	Jean Pezennec	Saint-Florentin	0890655D	Saint-Florentin	Joigny
	école élémentaire	Pommier-Janson	Saint-Florentin	0890899U	Saint-Florentin	Joigny
	école primaire		Venizy	0890556W	Saint-Florentin	Joigny
	école primaire		Vergigny	0890658G	Saint-Florentin	Joigny
	école maternelle		Neuvy-Sautour	0891172R	Saint-Florentin	Joigny
	école maternelle	Anne Franck	Saint-Florentin	0891083U	Saint-Florentin	Joigny
	école maternelle	Du Puits	Saint-Florentin	0890972Y	Saint-Florentin	Joigny
Sens	lycée professionnel	Pierre et Marie Curie	Sens	0890053Z		
	collège	Champs Plaisants	Sens	0890790A		Sens 1
	école élémentaire	Jules Ferry	Sens	0891269W	Sens Champs-Plaisants	Sens 1
	école élémentaire	Paul Bert	Sens	0890844J	Sens Champs-Plaisants	Sens 1
	école élémentaire	Pierre Larousse	Sens	0891019Z	Sens Champs-Plaisants	Sens 1
	école maternelle	Les Beaumonts	Sens	0890827R	Sens Champs-Plaisants	Sens 1
	école maternelle	Marie Noël	Sens	0891040X	Sens Champs-Plaisants	Sens 1
	école maternelle	Paul Bert	Sens	0890848N	Sens Champs-Plaisants	Sens 1
	école maternelle	Pierre Larousse	Sens	0890982J	Sens Champs-Plaisants	Sens 1
	école primaire	Aristide Briand	Sens	0891247X	Sens Mallarmé	Sens 1
	école élémentaire	Les Champs d'Aloup	Sens	0890253S	Sens Mallarmé	Sens 1
	école maternelle	Des Arènes	Sens	0890255U	Sens Mallarmé	Sens 1
	école maternelle	Les Chailots	Sens	0890287D	Sens Mallarmé	Sens 1
Tonnerre	collège	Abel Minard	Tonnerre	0890980G		Avallon
	école primaire	Les prés hauts	Tonnerre	0890195D	Tonnerre	Avallon
	école élémentaire	Les Lices	Tonnerre	0890974A	Tonnerre	Avallon
	école maternelle	Les Lices	Tonnerre	0890495E	Tonnerre	Avallon

Les établissements des réseaux de réussite scolaire du département se répartissent en :

- 2 lycées professionnels,
- 8 collèges,
- 16 écoles élémentaires,
- 19 écoles maternelles,
- et 7 écoles primaires.

service de promotion de la santé et d'action sociale

service de promotion de la santé et d'action sociale en faveur des élèves

service médical

Médecin responsable départemental :
Docteur Hélène MAZET-BERKROUBER

service infirmier

Infirmière responsable départementale :
Suzanne NEMOZ

service social

Assistante sociale responsable départementale :
Nicole PARIS

secrétariat

Françoise GRENON
Tél. 03 86 72 20 49
Fax 03 86 51 66 09
Mél. spsfe89@ac-dijon.fr

Répartition des personnels

Secteur / C.M.S.	Établissement	Intervention des Personnels		
		Assistant(e) social(e)	Infirmier(e)*	Médecin*
AUXERRE 5bis rue de la Tour d'Auvergne Tél. 03 86 42 00 11 Fax : 03 86 42 92 96 Secrétariat : M ^{me} HARALAMBO centremedicoscolaire.auxerre.com	Lycée Fourier	M ^{me} MIELLE	M ^{mes} MILLIERE et CONCHES	D ^r TRICOIRE
	Lycée J. Amyot	M ^{me} MAUCORT, à la demande	M ^{mes} ALIBERT et PAJOT	D ^r MAZET
	Lycée St-Germain	M ^{me} MAUCORT, à la demande	M ^{me} BRETONNIER	D ^r MAZET
	Lycée Vauban	M ^{me} MIELLE	M ^{me} CHENEAU	D ^r MAZET
	Collège A. Camus	M ^{me} KIEFFER	M ^{me} BARRET	D ^r MAZET
	Collège Bienvenu-Martin	M ^{me} MAUCORT	M ^{me} DUPONT	D ^r GATTI
	Collège P. Bert	M ^{me} MIELLE	M ^{mes} SABINI et MASSON	D ^r GATTI
	Collège D.-Rochereau	M ^{me} MAUCORT	M ^{mes} DEVERTU et MASSON	D ^r GATTI
	Collège St-Georges	M ^{me} KIEFFER, à la demande	M ^{me} BOIVIN	D ^r GATTI
AVALLON 1 rue Pierre Etienne FLANDIN Tél.-Fax 03 86 34 16 15	Lycée des Chaumes	M ^{me} LAFILLE	M ^{me} MESSIAN	D ^r MAZET
	Collège des Chaumes	M ^{me} LAFILLE	M ^{me} MESSIAN	D ^r MAZET
	Collège Clavel	M ^{me} LAFILLE	M ^{me} DANBOY-BERLO	D ^r MAZET
	Collège de Noyers	M ^{me} LAFILLE, à la demande	VACANT	D ^r TRICOIRE
	Collège de Vermenton	M ^{me} LAFILLE	M ^{me} CARON	Dr TRICOIRE
JOIGNY 3 quai du 1 ^{er} Dragons Tél.-Fax 03 86 62 15 48 Secrétariat : M ^{me} ROUSSEL centremedicoscolairemige@orange.fr	Lycée L. Davier	M ^{me} JACROT	M ^{mes} TEYSSEYRE et BLONDEL	D ^r GESTE
	Collège M. Noël	M ^{me} MAITREJEAN	M ^{me} MOUGIN	D ^r MONNOT
	E.R.E.A.	M ^{me} MAITREJEAN	M ^{me} GOYER	D ^r MONNOT
MIGENNES 1bis rue P. Verlaine Tél.-Fax 03 86 80 21 71 Secrétariat : M ^{me} ROUSSEL centremedicoscolairemige@orange.fr	Lycée B. Pascal	M ^{me} GUIVARC'H, à la demande	M ^{me} LAVIRON	D ^r GESTE
	Collège P. Fourrey	M ^{me} GUIVARC'H	M ^{mes} SIMON et VARENGUIN	D ^r GESTE
	Collège J. Prévert	M ^{me} GUIVARC'H	M ^{me} LAVIRON	D ^r GESTE
	Collège de Briennon	M ^{me} GUIVARC'H	M ^{me} NICHELE	D ^r GESTE
ST-FLORENTIN cf. CMS Migennes	Collège M. Aymé	M ^{elle} KOVALTCHOUK	M ^{me} BRILLE	D ^r GESTE
TONNERRE 5 rue H. Gérard Tél. 03 86 55 27 51 Secrétariat : M ^{me} LUPTON	Lycée Ch. d'Éon	M ^{elle} KOVALTCHOUK à la demande	M. NIOT	D ^r TRICOIRE
	Collège A. Minard	M ^{elle} KOVALTCHOUK	VACANT	D ^r TRICOIRE
	Collège d'Ancy-le-Franc	M ^{elle} KOVALTCHOUK, à la demande	M ^{me} LEMOUR	D ^r TRICOIRE
	Collège de Chablis	M ^{elle} KOVALTCHOUK	M ^{me} CUNLIFFE	D ^r TRICOIRE
TOUCY – PUISAYE pas de C.M.S.	Collège d'Aillant/Tholon	M ^{me} MIELLE, à la demande	M ^{me} ORLER (M ^{me} DUBOS)	D ^r MONNOT
	Collège de Charny	M ^{elle} MAITREJEAN	M ^{me} ORLER	D ^r MONNOT
	Collège de Courson	M ^{me} MAUCORT, à la demande	M ^{me} MOREAU	vacant
	Cité scolaire P. Larousse	M ^{elle} MARIN LAFLECHE	M ^{mes} LUCAS et COUTURE	D ^r LETEUIL
	Collèges de PUIYSAGE (Bléneau, St-Fargeau, St-Sauveur)	M ^{elle} MARIN LAFLECHE, à la demande	M ^{me} GUERESCHI	vacant
	Lycée C. et R. Janot	M ^{me} BATAILLE	M ^{mes} REY-CAMET, COKELAER et CORDIER	D ^r VIAL
SENS 2 rue des Champs d'Aloup Tél. 03 86 83 07 87 Fax 03 86 83 80 49 Secrétariat : M ^{me} PAIRON medicoscolaire.sens@orange.fr	Lycée P. et M. Curie	M ^{me} LEBAL	M ^{me} PLASSARD et M.AMISION	D ^r VIAL
	Collège Ch.-Plaisants	M ^{me} PASSERON	M ^{me} PEROT	D ^r BORNET
	Collège Mallarmé	M ^{me} PASSERON	M ^{me} LAFAILLE	D ^r VIAL
	Collège Montpezat	M ^{me} PASSERON	M ^{me} GUIBLIN	D ^r BORNET
	Collège de Paron	M ^{me} BATAILLE	M ^{me} BOSSEAU	D ^r BORNET
	Collège de St-Valérien	M ^{me} LEBAL	M ^{mes} PARENTY et AMISION	D ^r VIAL
	Collège de Pont/Yonne	M ^{me} PASSERON	M ^{me} GIRARD	D ^r BORNET
	Collège de Vneuve/Y.	M ^{me} JACROT	M ^{me} PILLOT	D ^r VIAL
	Collège de Vneuve-l'A.	M ^{me} LEBAL, à la demande	M ^{me} BLANC	D ^r BORNET
	Coll. de Vneuve-la-G.	M ^{me} BATAILLE, à la demande		

* ces personnels (médecins et infirmières) interviennent également dans les écoles élémentaires et préélémentaires du secteur de rattachement des collèges désignés

élèves à besoins éducatifs particuliers

difficulté scolaire

RASED

Composés de psychologues scolaires et de maîtres spécialisés (options E et G du CAPA-SH), les réseaux d'aides spécialisées aux élèves en difficulté (RASED) soutiennent, sans s'y substituer, l'action des maîtres de l'école ordinaire. Ces réseaux sont sous la responsabilité et sous l'autorité directe des inspecteurs de circonscription.

RASED	Écoles d'implantation des postes		
	psychologue	maître E (regroupement d'adaptation)	maître G (rééducateur)
Auxerre 1			
Auxerre Bienvenu-Martin	1 Auxerre Renoir élém.	1 Auxerre Courbet élém. 1 Auxerre Renoir élém.	1 Auxerre Courbet élém. 1 Auxerre Colette élém.
Auxerre Paul Bert	1 Auxerre Rive Droite élém.	2 Auxerre Rive Droite élém.	1 Auxerre Rive Droite élém.
Chablis	1 Chablis élém.	1 Chablis élém.	1 Chablis élém.
Auxerre 2			
Auxerre Albert Camus St-Georges-sur-Baulche	1 Monéteau Colbert mat.	1 Monéteau Colbert mat.	
Auxerre Denfert-Rochereau	1 Auxerre Rosoires élém.	1 Auxerre Rosoires élém.	1 Auxerre Rosoires élém.
Auxerre 3			
Aillant-sur-Tholon/Charny	1 Aillant-sur-Tholon élém.	1 Aillant-sur-Tholon élém.	
Courson-les-Carières Toucy	1 Toucy élém.	1 Courson-les-Carières 1 Toucy élém.	1 Toucy élém.
Puisaye	1 St-Fargeau Lepeletier élém.	1 St-Sauveur-en-Puisaye élém.	
Avallon			
Tonnerre Ancy-le-Franc	1 Tonnerre les Prés Hauts prim.	1 Tonnerre les Prés Hauts prim.	
Avallon Chaumes Vermenton	1 Avallon Chaumes élém.	1 Avallon Chaumes élém.	
Avallon Maurice Clavel Noyers	1 Avallon La Fontaine mat.	1 Avallon Victor Hugo élém.	
Joigny			
Brienon Migennes Paul Fourrey Migennes J. Prévert	1 Brienon André Gibault élém. 1 Cheny Marie Curie élém. 1 Migennes Rousseau élém.	1 Brienon André Gibault élém. 1 Cheny Marie Curie élém.	1 Brienon André Gibault élém. 1 Migennes G. Philippe élém.
Joigny	1 Joigny St-Exupéry élém.	2 Joigny St-Exupéry élém.	1 Joigny St-Exupéry élém.
Saint-Florentin	1 St-Florentin J. Pezennec prim 1 St-Florentin P. Janson élém.	1 St-Florentin J. Pezennec prim 1 St-Florentin P. Janson élém.	
Sens 1			
Pont-sur-Yonne	1 Pont-sur-Yonne P. Bert élém.	1 Pont-sur-Yonne P. Bert élém.	1 Pont-sur-Yonne P. Bert élém.
Sens Champs Plaisants Sens Mallarmé Sens Montpezat	1 Sens Aristide Briand prim. 1 Sens Jules Ferry élém. 1 Sens Larousse élém.	1 Sens Aristide Briand prim. 1 Sens Jules Ferry élém. 1 Sens Larousse élém.	1 Sens Aristide Briand prim. 1 Sens Jules Ferry élém. 1 Sens Larousse élém.
Sens 2			
Paron / Saint-Valérien	1 Saint-Valérien élém.	1 Paron Paul Bert Prim.	1 Saint-Valérien élém.
Villeneuve-la-Guyard Villeneuve-l'Archevêque Villeneuve-sur-Yonne	1 Villeneuve-l'Archevêque élém. 1 Villeneuve-sur-Yonne P. Bert élém.	1 Villeneuve-la-Guyard mat. 1 Villeneuve-l'Archevêque élém. 1 Villeneuve-sur-Yonne P. Bert élém.	
66 postes de RASED dont	24 postes de psychologues	28 postes de maîtres E	14 postes de maîtres G

enseignements généraux et professionnels adaptés

Ils sont dispensés par un établissement régional et lycée d'enseignement adapté (EREA/LEA Jules Verne) et huit sections d'enseignement général et professionnel adaptés (SEGPA) annexées à des collèges situés dans les villes suivantes : Auxerre, Avallon, Migennes, Pont-sur-Yonne, Sens, Tonnerre, Toucy.

L'EREA ou les SEGPA proposent une approche de l'enseignement professionnel en 4^e et 3^e qui permettra aux élèves d'être orientés à l'issue du cycle d'orientation en lycée professionnel, LEA ou en centre de formation d'apprentis pour préparer au moins un diplôme de niveau V.

orientation des élèves vers les enseignements adaptés du 2nd degré

public concerné

Les élèves présentant des difficultés graves et durables auxquelles n'ont pu remédier les actions de prévention, d'aide et de soutien et l'allongement des cycles peuvent être orientés vers des enseignements adaptés du second degré.

Ces enseignements adaptés n'ont pas vocation à accueillir des élèves au seul titre de troubles du comportement ou de la conduite ou de difficultés liées directement à la compréhension de la langue française.

orientation

L'orientation vers les structures d'enseignement adapté relève de la compétence exclusive de la directrice académique, directrice des services départementaux de l'éducation nationale, après avis de la commission départementale d'orientation vers les enseignements adaptés du second degré (CDOEA) et accord des parents ou du représentant légal.

secrétariat de la CDOEA

Brigitte MENNERAT
12 bis boulevard Gallieni
BP 66
89011 AUXERRE Cedex
Tél. 03 86 72 20 57

La commission examine les dossiers des élèves pour lesquels une proposition d'orientation vers les enseignements adaptés a été transmise par les écoles ou établissements d'origine.

structures de diagnostic et de soins

centres médico-psycho-pédagogiques (CMPP)

centres d'action médico-sociale précoce polyvalent (CAMSP)

centres médico-psychologiques (CMP)

centres d'accueil et de soins pour adolescents (CASA)

Les **centres médico-psycho-pédagogiques (CMPP)** sont des services de diagnostic et de soins à la disposition des familles, pour tous les enfants ayant des difficultés d'adaptation scolaire ou familiale. Ces établissements accueillent en cure ambulatoire des enfants et des adolescents (de 6 à 20 ans) dont l'inadaptation est liée à des troubles neuropsychiques ou du comportement.

Les **centres d'action médico-sociale précoce polyvalent (CAMSP)** sont ouverts aux enfants de 0 à 6 ans et à leurs familles présentant divers troubles du développement, qu'ils soient d'ordre sensoriel, moteur ou psychique (polyvalence).

Les **centres médico-psychologiques (CMP)** fonctionnent selon des règles voisines mais ne prennent pas en charge la sphère pédagogique.

CMPP	15 avenue du Général Rollet, 89000 AUXERRE	☎ 03 86 46 36 57 ☐ 03 86 46 50 03
	CAMSP 22 bis avenue Jean Jaurès, 89400 MIGENNES	☎ 03 86 80 17 36 ☐ 03 86 80 36 08
	7 boulevard du Maréchal Foch, Bât Les Lavandes, 89100 SENS	☎ 03 86 83 71 60 ☐ 03 86 83 71 61
CMP	15, avenue du général Rollet 89000 AUXERRE	☎ 03 86 46 36 57
	2 rue de la Fontaine Neuve, 89200 AVALLON	☎ 03 86 34 86 00
	17 rue du Chevalier d'Albizzi, 89300 JOIGNY	☎ 03 86 92 18 95
	77 rue du Général de Gaulle, 89100 SENS	☎ 03 86 83 78 85
	9 rue des fontenilles 89700, TONNERRE	☎ 03 86 54 80 70
	3 rue du Pont Capureau, 89130 TOUCY	☎ 03 86 44 80 00
CASA	7 avenue Foch 89000 AUXERRE	☎ 03 86 72 13 25
	6 boulevard du 14 Juillet 89100 SENS	☎ 03 86 83 78 95

aide aux élèves en situation de handicap

maison départementale des personnes handicapées scolarisation des élèves handicapés

La **maison départementale des personnes handicapées de l'Yonne** (MDPH) installée dans le cadre de la loi du 11 février 2005 pour l'égalité des droits et des chances, la participation et la citoyenneté des personnes handicapées est présidée par le Président du Conseil général. Elle met en œuvre l'accompagnement et les médiations nécessaires aux personnes handicapées et à leur famille après l'annonce et lors de l'évolution de leur handicap.

Elle met en place et organise le fonctionnement de l'équipe pluridisciplinaire de la commission des droits et de l'autonomie.

L'équipe pluridisciplinaire

L'équipe pluridisciplinaire élabore le **plan personnalisé de compensation** en concertation avec la personne handicapée qui a apporté sa contribution sous la forme d'un **projet de vie**.

Le **projet personnalisé de scolarisation** (PPS) est un volet du plan de compensation. **Il est rédigé pour tous les élèves handicapés, quelque soit leur handicap, leur niveau et leur lieu de scolarisation.**

Le projet personnalisé de scolarisation

Élaboré par l'équipe pluridisciplinaire, il définit les modalités de déroulement de la scolarité et les actions pédagogiques, psychologiques, éducatives, sociales, médicales et paramédicales répondant aux besoins particuliers des élèves.

Il est transmis à l'élève majeur ou à son représentant légal avant **décision de la commission des droits et de l'autonomie**.

L'équipe pluridisciplinaire s'appuie sur les observations relatives aux besoins et aux compétences de l'élève réalisées en milieu scolaire pour conduire l'évaluation du projet personnalisé de scolarisation.

La commission des droits et de l'autonomie

Présidée par un membre élu parmi ses membres, elle se prononce sur l'orientation de l'élève. Elle veille à ce que la formation scolaire soit complétée à la mesure des besoins de l'élève.

L'équipe de suivi de la scolarisation

Elle assure le **suivi de la scolarisation** de l'élève, **évalue** au moins une fois par an le projet et les conditions de sa mise en œuvre et **propose les aménagements** nécessaires. Elle **informe la commission des droits et de l'autonomie** de toute difficulté.

L'enseignant référent

Il contribue à l'**élaboration du projet personnalisé de scolarisation**, favorise la **continuité** et la **cohérence** de sa mise en œuvre.

Secrétariat de la MDPH

M^{me} Delpech
10 route de Saint-Georges
89000 Perrigny
0 800 502 510 (numéro vert, gratuit depuis un poste fixe)

enseignants référents

<i>secteurs des référents</i>	<i>Zones d'intervention</i>	<i>enseignants référents</i>	<i>coordonnées provisoires</i>
Sens A	Secteur Sens collèges (Champlaisants-Mallarmé) IME/ITEP du Mail SENS	Véronique DENIS	École maternelle Cours Tarbé 24 cours Tarbé 89100 SENS ☎ 03 86 65 96 47 ce.referentash89-sens@ac-dijon.fr
Sens B	Secteur de collèges (Montpezat Sens-Paron Pont-sur-Yonne - St-Valérien Villeneuve-la-Guyard) Lycées Sens IME Ste Béate Sens et les Oliviers	Marie-José DUCAUZE	École maternelle Cours Tarbé 24 cours Tarbé 89100 SENS ☎ 03 86 88 73 43 ce.referentash89-sens2@ac-dijon.fr
Joigny	Secteur collèges (Joigny Villeneuve-l'Archevêque Villeneuve-sur-Yonne) Lycée Joigny – EREA IME Guerchy	Francis BOTIN	École élémentaire Clos Muscadet rue du Commandant Tuslane 89300 JOIGNY ☎ 03 86 92 91 78 ce.referentash89-joigny@ac-dijon.fr
Saint Florentin	Secteur collèges (Chablis St-Florentin)	Dominique HAVEZ	Collège Marcel Aymé rue Pierre Coudry 89600 ST-FLORENTIN ☎ 03 86 43 44 97 ce.referentash89-saintflorentin@ac-dijon.fr
Migennes	Secteur collèges (Brienon-Migennes Auxerre A. Camus (rural) IME St Julien du Sault et Theil sur vanne Lycée Blaise Pascal Migennes	Anne LAMARTHÉE	École élémentaire Clos Muscadet rue du Commandant Tulasne 89300 JOIGNY ☎ 03 86 56 44 98 ce.referentash89-migennes@ac-dijon.fr
Auxerre A	Secteur collèges (B. Martin, D.Rochereau) Lycée Fourier IESHA, les Isles	Anne FABRE	Collège Paul Bert 4 avenue de Provence 89000 AUXERRE ☎ 03 86 52 45 49 ce.referentash89-auxerre@ac-dijon.fr
Auxerre B	Secteur collèges (Paul Bert - A. Camus Urbain) Lycées J Aymot – Vauban – St Germain IME d'Auxerre – Les Petits Princes	Olivier BERTHOU	Collège Paul Bert 4 avenue de Provence 89000 AUXERRE ☎ 03 86 33 36 05 ce.referentash89-auxerre2@ac-dijon.fr
Puisaye	Secteur de collèges (Aillant-sur-Tholon- Bléneau Charny-Courson-St-Fargeau St Sauveur - Toucy Saint-Georges-sur-Baulche Lycée Toucy IME St Fargeau- IME ITEP St Georges sur Baulche	Philippe BREUILLER	École Élémentaire 30 boulevard Pierre Larousse 89130 TOUCY ☎ 03 86 74 30 79 ce.referentash89-puisaye@ac-dijon.fr
Avallonnais	Secteur collèges Ancy-le-Franc Avallon-Noyers -Tonnerre-Vermenton Lycées Avallon – Tonnerre IME Vincelles – EPMS Tonnerre	Laurent LETRILLARD	Collège Miles de Noyers 24 bis rue du Pont Neuf 89310 NOYERS ☎ 03 86 75 06 68 ce.referentash89-avallon@ac-dijon.fr
Enseignement privé	Département	Carlotta MACH	École Jeanne d'Arc 10 avenue Victor Guichard 89100 SENS ☎ 03 86 66 40 90 ce.referentash89-prive@ac-dijon.fr

classes pour l'inclusion scolaire (CLIS)

Les CLIS, instituées par la circulaire n° 91-304 du 18 novembre 1991, accueillent des élèves reconnus handicapés par la commission des droits et de l'autonomie (CDA).

Dans le département, les CLIS ne concernent que les enfants atteints d'un handicap mental (CLIS 1) pour lesquels l'admission dans un établissement spécialisé ne s'impose pas et qui peuvent bénéficier d'une scolarisation en milieu ordinaire.

Les CLIS fonctionnent actuellement :

- à l'école élémentaire des Boussicats à Auxerre
- à l'école Courbet à Auxerre
- à l'école des Rosoirs à Auxerre
- à l'école Rive-Droite à Auxerre
- à l'école des Remparts à Avallon
- à l'école élémentaire des Chaumes à Avallon
- à l'école primaire Tacussel à Chablis
- à l'école Saint-Exupéry à Joigny (2)
- à l'école Gérard Philippe à Migennes
- à l'école Pierre Curie de Paron
- à l'école Paul Bert à Pont-sur-Yonne
- à l'école de Saint-Fargeau
- à l'école Guillaume Apollinaire St-Florentin
- à l'école Gaston Marnot à Sens
- à l'école élémentaire Aristide Briand à Sens
- à l'école privée Jeanne d'Arc à Sens
- à l'école Émile Bernard à Tonnerre
- à l'école Pasteur à Tonnerre
- à l'école de Toucy

unités locales d'inclusion scolaire (ULIS)

Les dispositifs collectifs d'inclusion situés en collège ou en lycée pour la scolarisation d'élèves porteurs de handicaps ou de maladies invalidantes sont dénommés unités locales d'inclusion scolaire (ULIS).

Les ULIS fonctionnent actuellement :

- au collège A. Camus à Auxerre – ULIS 1, TFC (troubles des fonctions cognitives)
- au collège Denfert-Rochereau à Auxerre – ULIS 1, TFC (troubles des fonctions cognitives)
- au collège P. Bert à Auxerre – ULIS 1, TFC (troubles des fonctions cognitives) psychiques
- au collège privé Saint-Joseph à Auxerre – ULIS 1, TSA (troubles sévères des apprentissages)
- au collège Maurice Clavel à Avallon – ULIS 1, TFC (troubles des fonctions cognitives)
- au collège Marie Noël à Joigny – ULIS 1, TFC (troubles des fonctions cognitives)
- au collège à Saint-Fargeau – ULIS 1, TFC (troubles des fonctions cognitives)
- au collège Jean Bertin de Saint-Georges-sur-Baulche – ULIS 4, handicap moteur
- au collège des Champlaisants à Sens – ULIS 1, TFC (troubles des fonctions cognitives)
- au collège Montpezat à Sens – ULIS 1, TFC (troubles des fonctions cognitives)
- au collège A. Minard à Tonnerre – ULIS 1, TFC (troubles des fonctions cognitives)
- au lycée professionnel Vauban à Auxerre – ULIS 1Pro, TFC (troubles des fonctions cognitives)
- au lycée professionnel Louis Davier à Joigny – ULIS 1Pro, TFC (troubles des fonctions cognitives)

établissements spécialisés et structures d'accompagnement

services d'éducation spéciale et de soins à domicile (SESSAD)

Les enfants et adolescents handicapés ou présentant des troubles du comportement peuvent bénéficier de l'aide des **services d'éducation spéciale et de soins à domicile** après décision de la CDA (commission des droits et de l'autonomie). Le financement est assuré par la sécurité sociale. Ces services interviennent dans les différents lieux de vie de l'enfant (domicile, école, crèche, halte-garderie, centre social...).

service de soutien à l'éducation familiale et à l'intégration scolaire (SSEFIS)

Le **service de soutien à l'éducation familiale et à l'intégration scolaire** est un service d'accompagnement pour enfants et adolescents handicapés auditifs. Ils interviennent dans les différents lieux de vie de l'enfant.

service de soins à domicile (SSAD)

Le **service de soins à domicile** est un service pour enfants et adolescents polyhandicapés. La dimension intégration scolaire n'est pas l'objectif de ce service. La priorité est donnée à l'aide à domicile.

établissements et structures spécialisés

Les établissements icaunais accueillent des enfants et adolescents handicapés mentaux sur décision de la CDA. Certains d'entre eux prennent en charge des enfants et adolescents polyhandicapés ou des enfants et adolescents présentant des troubles du comportement.

Un établissement accueille des enfants et adolescents handicapés auditifs (IESHA). Les établissements ou SESSAD accueillent les populations suivantes.

établissements	population	âge
IESHA – Auxerre	handicapés auditifs	2 – 16 ans
SSEFIS – Auxerre	handicapés auditifs	4 – 16 ans
CPC – St-Julien-du-Sault	retard mental moyen	6 – 14 ans
IME – Auxerre	retard mental léger et moyen	12 – 20 ans
IME les Îles – Auxerre	retard mental profond ou sévère	3 – 20 ans
CME les Petits Princes – Auxerre	polyhandicap	0 – 20 ans
IME les Claires Années – Guerchy	retard mental léger et moyen	6 – 20 ans
IME du Mail – Sens	retard mental léger	4 – 20 ans
IME Ste-Béate – Sens	retard mental profond ou moyen polyhandicap	4 – 20 ans 4 – 20 ans
IME – St-Fargeau	retard mental léger ou moyen	6 – 14 ans
ITEP – St-Georges-sur-Baulche	retard mental léger troubles du comportement	6 – 14 ans 6 – 14 ans
ITEP – Theil-sur-Vanne	troubles du comportement	6 – 20 ans
E.P.M.S les Brions – Tonnerre	retard mental léger et moyen	5 – 20 ans
IME – Vincelles	retard mental léger et moyen	6 – 14 ans
SESSAD – Avallon	multi-handicaps	0 – 25 ans
SESSAD les Claires Années – Guerchy	retard mental léger et moyen	6 – 16 ans
SESSAD – St-Georges-sur-Baulche	retard mental léger troubles du comportement	6 – 16 ans 6 – 16 ans
SESSAD – Tonnerre	retard mental léger et moyen	6 – 16 ans
SESSAD du Mail – Sens	retard mental léger troubles du comportement	5 – 16 ans 5 – 16 ans
SESSAD – Vincelles	retard mental léger et moyen troubles du comportement	3 – 16 ans 6 – 16 ans
SESSAD – St-Fargeau	retard mental léger ou moyen	2 – 14 ans
SESSAD – St-Georges-sur-Baulche	handicap moteur	3 – 20 ans

secteur médico-éducatif et social

SESSAD – Pôle Avallon		☎ 03 86 42 21 20
SESSAD de l'IME – St-Fargeau		☎ 03 86 74 08 99
SESSAD – Tonnerre		☎ 03 86 54 49 23
SESSAD de l'IME – Vincelles		☎ 03 86 31 65 24
SESSAD de l'IME du Mail – Sens		☎ 03 86 65 26 90
SESSAD de l'IME – Guerchy		☎ 03 86 80 22 35
SSEFIS de l'IESHA – Auxerre		☎ 03 86 52 34 33
SESSAD – St-Georges-sur-Baulche		☎ 03 86 52 41 89
SESSAD – Les 3 maisons – St Georges		☎ 03 86 48 37 50
IESHA – Auxerre	Institut d'éducation sensorielle pour handicapés auditifs, rue Pierre Curie, Auxerre	☎ 03 86 48 37 50
IME Ste Béate – Sens	chemin Ste-Béate, Sens	☎ 03 86 65 44 24
IME les Îles – Auxerre	1 rue Caillottes, Auxerre	☎ 03 86 18 00 18
IME du Mail – Sens	39 boulevard du Mail, Sens	☎ 03 86 65 26 90
IME – St-Fargeau	5 rue du Stade, St-Fargeau	☎ 03 86 74 08 99
ITEP – St-Georges-sur-Baulche	33 avenue d'Auxerre, St-Georges-sur-Baulche	☎ 03 86 94 20 40
IME – Vincelles	16 Grande Rue, Vincelles	☎ 03 86 42 21 20
IME les Claires Années – Guerchy	5 rue Tallot, Guerchy	☎ 03 86 73 70 33
ITEP – Theil-sur-Vanne	22 rue Grève, Theil-sur-Vanne	☎ 03 86 88 21 33
EPMS les Brions – Tonnerre	Route des Brions, Tonnerre	☎ 03 86 55 48 90
Centre de pédagogie curative « les Fontenottes » – St-Julien-du-Sault	5 place Fontenottes, St-Julien-du-Sault	☎ 03 86 63 21 87
C.M.E les Petits Princes	Place de la gare St-Amâtre, Auxerre	☎ 03 86 72 11 40
Maison de Jeunes Georges Aulong	1 rue du Château, Gurgy	☎ 03 86 53 02 20
IME – Auxerre	36 avenue de Grattery, Auxerre	☎ 03 86 72 03 40

secteur sanitaire

Centre hospitalier	boulevard de Verdun AUXERRE	☎ 03 86 48 48 48
Aide pédagogique aux enfants malades ou accidentés – SAPAD	9 allée de la Colémine AUXERRE	☎ 03 86 94 98 00 le matin

Ce service organise la scolarisation à domicile des enfants malades ou accidentés.

secteur sanitaire – service de psychiatrie infanto-juvénile

Pédo-psychiatrie	Hôpital de jour – Unité Jules Renard 1 rue Girard de Cailleux – BP 99 89011 AUXERRE CEDEX 2 enseignants	☎ 03 86 94 39 50 ☎ 03 86 94 39 69
------------------	--	--------------------------------------

Unité de jour en pédo-psychiatrie	Rue Louise et Léon Vernis – 89100 SENS <i>1 enseignant</i>	☎ 03 86 83 71 60
-----------------------------------	---	------------------

service d'aide pédagogique à domicile (SAPAD)

- Un suivi scolaire des enfants est assuré au sein de la classe du Centre hospitalier d'Auxerre par un enseignant spécialisé.
- Le service d'assistance pédagogique à domicile en faveur des enfants et adolescents malades ou accidentés a pour but d'offrir un soutien aux écoles, collèges et lycées dans la recherche de solutions permettant d'éviter la déscolarisation par la mise en place d'un dispositif de scolarisation partielle à domicile.
- Le SAPAD (Service d'Assistance Pédagogique à Domicile) s'inscrit dans la complémentarité du service public et garantit le droit à l'éducation à tout élève malade ou accidenté.
- En conséquence, tout élève d'une école ou d'un établissement scolaire du département, dont la scolarité est interrompue momentanément ou durablement perturbée, pour raison médicale (maladie, accident...) et pour une période supérieure à deux semaines est susceptible d'être aidé).

Pour tout renseignement :

Coordination départementale

SAPAD
Direction des services départementaux de l'éducation nationale
 12 bis bd Gallieni 89011 AUXERRE
 Tél. 03 86 72 20 44
 Mél. sapad89@ac-dijon.fr

enseignement en milieu carcéral

Maison d'arrêt d'Auxerre	1 poste 1/2	<i>Ces enseignants sont rattachés à l'IEN-ASH 89</i>
Centre de détention de Joux-la-Ville	3 postes	

l'action éducative, pédagogique et culturelle

action culturelle

coordonnateur départemental : Jean-Luc DAUPHIN

Tél. 06 85 05 54 47
Mél. dauphin.89@free.fr

1^{er} degré

conseillers pédagogiques départementaux	Arts visuels École & cinéma	Christophe SYDA	DSDEN	03 86 72 20 54
	Éducation physique	Christophe BEGUINE		03 86 72 20 39
	Maîtrise des langages	Valérie CHALON		03 86 72 20 54
	Sciences	Bruno HENNOQUE	CDDP	03 86 52 93 35

2nd degré

missions auprès des institutions culturelles et services éducatifs		
Archives départementales de l'Yonne	Frédéric GAND Annie BELLY	frederic.gand@ac-dijon.fr annie.bellu@ac-dijon.fr
Musées de Sens	Danièle LOUIS	dglouis@sfr.fr
Muséum d'Histoire naturelle d'Auxerre	Évelyne FONTAINE	evelyne.fontaine@ac-dijon.fr
Musée Zervos Vézelay	Aurélie CAUDRON	aurelie.lahitte@laposte.net
Centre d'Art de l'Yonne	<i>En attente de désignation</i>	Contact provisoire : dauphin.89@free.fr
Théâtre d'Auxerre	Florence MONVAILLIER	florence.monvaillier@ac-dijon.fr
CLEA et Théâtre de Sens et de Joigny	Jean-Luc DAUPHIN	dauphin.89@free.fr
autres missions départementales		
Éducation musicale	Éric MARTIN	eric.martin@ac-dijon.fr
Activités physiques - Danse	Audrey TAHIRI	audrey.tahiri@free.fr
Cinéma	Vincent MOISSENET	vincent.moissenet@wanadoo.fr
Culture scientifique et technique	Vincent DEVAUX	vincentdevaux@voila.fr
Éducation à l'environnement	Jean-Claude LABOZ Corinne LEUOW Danièle LOUIS	Lycée J. AMYOT, 89000 AUXERRE Lycée C et R Janot, 89100 SENS Lycée L Davier, 89300 JOIGNY



Directrice : **Isabelle POIFOL-FERREIRA**

Vous trouverez tous les renseignements concernant le CDDP et ses antennes sur le site internet :

<http://www.cndp.fr/crdp-dijon/cddp89>

un réseau au service des enseignants...

centre d'Auxerre

documentation – médiathèque

Marianne ROBICHON – Josiane STEINVILLE
03 86 52 93 29 – 03 86 52 57 14

mél : marianne.robichon@ac-dijon.fr
josiane.steinvill@ac-dijon.fr

- Accueil : renseignements, location salles...
- Ressources documentaires sur tous supports : documentation pédagogique, littérature jeunesse (mallettes de lecture), expositions
- Accompagnement à la recherche
- Abonnement Médiathèques : inscriptions – prêt – réservations
- Réalisation et mise à disposition d'outils documentaires : documentographies, catalogues, bases de données
- Consultation de la base de données de la médiathèque

<http://www.cndp.fr/crdp-dijon/cddp89>

secrétariat – comptabilité librairie – commande

Odile CUISINIER
- 03 86 52 93 26
- 03 86 52 93 31

mél : odile.cuisinier@ac-dijon.fr

TICE – audiovisuel

Jean-Michel DEFAUT – 03 86 52 93 33
mél : jean-michel.defaut@ac-dijon.fr

- Personne ressource *lesite.tv*
- Formation et aide à l'utilisation des matériels et ressources numériques
- Assistance à la réalisation vidéo
- Conseil en équipements AV
- Coordination festival courts métrages scolaires
- Aide à la création et gestion de blogs

antenne

Antenne de Sens

20 rue Maxime Courtis
89100 SENS
03 86 83 84 40
sens.cldp@wanadoo.fr

services hébergés

Centre académique de ressources informatiques biologie géologie (CARIBG)

Personne ressource : **Jean-Claude LABOZ**

03 86 52 93 32

Centre de ressources en sciences

Personne ressource : **Bruno HENNOQUE**
cms89@ac-dijon.fr

03 86 52 93 35

les associations sportives



L'USEP

**union sportive de l'enseignement du premier degré
Fédération sportive scolaire
des écoles maternelles et élémentaires publiques,**

secteur sportif scolaire de la Ligue de l'Enseignement

dans le temps scolaire...

La mission de service public confiée à l'USEP par le ministère portera sur :

- la construction d'une véritable culture sportive par l'organisation de rencontres adaptées à l'âge des enfants
- la contribution à l'engagement civique et social des enfants par leur responsabilisation progressive dans le fonctionnement de l'association d'école.

L'USEP apporte :

- ✓ une aide à la **structuration des réseaux** pour la mise en œuvre des cycles- rencontres
- ✓ un soutien **matériel** (transports, prêts de matériel, assurance...)
- ✓ un soutien **pédagogique** (contenus, documents...)
- ✓ une aide à **l'encadrement**
- ✓ une **formation** sur des activités nouvelles (tchoukball, kinball, indiacas, boules lyonnaises...)

Elle met en œuvre dans le département des **opérations, axées sur un thème, pouvant être intégrées au projet de classe et/ou projet d'école.**

- ✓ **P'tit Tour à vélo** : éducation à la sécurité routière
- ✓ **Les Automnales** : rencontre départementale sportive et culturelle
- ✓ **1,2,3 Maternelle !** Ateliers de découverte des activités sportives

Elle s'efforce de responsabiliser les enfants en les engageant dans une pratique associative dans le cadre d'une **éducation à la citoyenneté.**

hors du temps scolaire...

L'USEP propose aux enfants volontaires un calendrier de **rencontres sportives** adaptées à leur niveau.

L'USEP propose ces activités multiformes : sans spécialisation, sans sélection, aux écoles multisports, en s'efforçant de promouvoir une autre idée du sport.

**L'USEP, dans l'Yonne, c'est
5 623 enfants
367 adultes
adhérents de 63 associations
regroupant 158 écoles**

Présidente du comité départemental : **Sylvie GIBIER**
Déléguée départementale : **Lydie ROATTA**

**USEP Yonne
57 avenue des Clairions
89000 AUXERRE**

Tél. : 03 86 46 80 62
Mél. : usepyonne89@gmail.com
Site : www.usep89.org



l'UNSS

➤ **Fédération multisports** au service des licenciés des associations sportives des établissements scolaires du second degré.

➤ Placée sous la tutelle du ministre de l'éducation nationale, elle assure une **mission de service public**.

Elle a pour objet d'**organiser** et de **développer** :

➤ La **pratique d'activités sportives** composantes de l'éducation physique et sportive

➤ L'apprentissage à la **vie associative** et l'**accès des jeunes licenciés à la prise de responsabilités**

Les **enseignants d'EPS**, dans le cadre des **trois heures forfaitaires** inscrites dans leurs obligations de service, sont les **principaux acteurs** de la mise en œuvre des orientations de l'UNSS, sous la responsabilité du chef d'établissement **président de l'association sportive**

carte d'identité de l'UNSS Yonne

service départemental			
Direction des services de l'éducation nationale 12 bis boulevard Gallieni BP 66 89011 AUXERRE CEDEX	Directeur : Éric FONTAINE		
	Tél. 03 86 52 38 35	Fax 03 86 52 70 82	Mél. unss89@ac-dijon.fr Mél. dsd089@unss.org
coordonnateurs de districts			
Sénonais	Yann CONTENSIN	St-Valérien	Tél. établ. 03 86 88 61 15
	Anne-laure LUCANTONIO (responsable sports raquette)	Sens, Champs-Plaisants	Tél. établ. 03 86 63 96 00
Val d'Armance	Chantal THIERRY	Joigny, Marie Noël	Tél. établ. 03 86 62 46 57
Puisaye	Jany LEFORT	Courson, JR Coignet	Tél. établ. 03 86 41 52 44
ATA	Marius MILLOT	Vermenton	Tél. établ. 03 86 81 69 05
	Jean-Charles COLIN	Auxerre, St Joseph	Tél. établ. 03 86 94 23 60
lycées	Sébastien RIBOULET	Joigny, Louis Davier	Tél. établ. 03 86 92 40 00
délégué à la formation jeunes officiels	Marius MILLOT	Vermenton	Tél. établ. 03 86 81 69 05

5 255 licenciés
dans 54 associations sportives
encadrés par 186 professeurs d'EPS
32 activités physiques proposées
500 « jeunes officiels » recensés

... l'UNSS est un outil éducatif, au sein de l'Éducation nationale en général et des établissements scolaires en particulier...

glossaire et adresses

glossaire

principaux sigles utilisés dans l'éducation nationale

AAENES	attaché d'administration de l'éducation nationale et de l'enseignement supérieur
Affelnet	affectation des élèves par le net
APAENES	attaché principal d'administration de l'éducation nationale et de l'enseignement supérieur
ASH	adaptation et scolarisation des élèves handicapés
AVS	auxiliaire vie scolaire
BEP	brevet d'enseignement professionnel
BT	brevet de technicien
BTS	brevet de technicien supérieur
Bac Pro	baccalauréat professionnel
Bac techno	baccalauréat technologique
B2i	Brevet informatique et internet
CAEN	conseil académique de l'éducation nationale
Cafipemf	certificat d'aptitude aux fonctions d'instituteur ou de professeur des écoles maître formateur
CAP	certificat d'aptitude professionnelle
Capa-SH	Certificat d'aptitude professionnelle pour les aides spécialisées, les enseignements adaptés et de la scolarisation des élèves en situation de handicap
CAPD	commission administrative paritaire départementale
CAPE	certificat d'aptitude au professorat des écoles
Capes	certificat d'aptitude au professorat de l'enseignement du second degré
Capet	certificat d'aptitude au professorat de l'enseignement technique
CAPLP	certificat d'aptitude au professorat de lycée professionnel
Casnav	centre académique pour la scolarisation des nouveaux arrivants et des enfants du voyage
Casu	conseiller d'administration scolaire et universitaire
CDAPH	commission des droits et de l'autonomie des personnes handicapés
CDDP	centre départemental de documentation pédagogique
CDEN	conseil départemental de l'éducation nationale
CDI	centre de documentation et d'information
CDO	commission départementale d'orientation vers les enseignements généraux et adaptés du second degré
CE	conseiller d'éducation
CFA	centre de formation d'apprentis
CFC	conseiller en formation continue
CHSCT	comité d'hygiène et de sécurité des conditions travail
CIO	centre d'information et d'orientation
CNED	centre national d'enseignement à distance
CPE	conseiller principal d'éducation
CPGE	classes préparatoires aux grandes écoles
CRDP	centre régional de documentation pédagogique
CROUS	centre régional des œuvres universitaires et scolaires
CSAIA	chef du service académique d'inspection de l'apprentissage

CSAIO	chef du service académique d'information et d'orientation
CTS	comité technique spécial
DAAEFOP	délégation académique à l'action éducative et à la formation des personnels
DAFPIC	délégation académique à la formation professionnelle et continue
DA-SEN	directrice académique des services de l'éducation nationale
DDEC	dotation départementale d'équipement des collèges
DESCF	diplôme d'études supérieures comptables et financières
DEUG	diplôme d'études universitaires générales
DEUP	diplôme d'études universitaires professionnalisées
DGD	dotation générale de décentralisation
DGE	dotation globale d'équipement
DNB	diplôme national du brevet
DSQ	développement social de quartier
DUT	diplôme universitaire de technologie
EMS	équipe mobile de sécurité
EPLÉ	établissement public local d'enseignement
Erea	établissement régional d'enseignement adapté
ESPE	école supérieure du professorat et de l'éducation
ESS	équipe de suivi de la scolarisation
Greta	groupement d'établissements (pour la formation continue)
IEN	inspecteur de l'éducation nationale
IEN-ETEG	IEN chargé de l'enseignement technique et enseignement général
IEN-IO	IEN chargé de l'information et de l'orientation
IGAENR	inspecteur général de l'administration de l'Éducation nationale et de la recherche
IGEN	inspecteur général de l'éducation nationale
IPR-IA	inspecteur pédagogique régional – inspecteur d'académie
MDPH	maison départemental des personnes handicapés
ONISEP	office national d'information sur les enseignements et les professions
PAI	projet d'accueil individualisé
PPRE	programme personnalisé de réussite éducative
PPS	projet personnalisé de scolarisation
Rased	réseau d'aides spécialisées aux enfants en difficulté
RRS	réseaux de réussite scolaire
RPI	regroupement pédagogique intercommunal
SAIA	service académique d'inspection de l'apprentissage
SAIO	service académique d'information et d'orientation
SAENES	secrétaire d'administration de l'éducation nationale et de l'enseignement supérieur
SGASU	secrétaire général d'administration scolaire et universitaire
Segpa	section d'enseignement général et professionnel adapté
Sivom	syndicat intercommunal à vocation multiple
Sivos	syndicat intercommunal à vocation scolaire

adresses utiles

Adosen Prévention Santé MGEN	74 rue de Paris – 89000 AUXERRE Mél. sd89@mgen.fr	☎ 03 86 46 35 34
AGEEM – YONNE (association générale des enseignants des écoles et classes maternelles publiques)	M ^{me} Anne RAMEAU, école maternelle JB Chauveau 19 faubourg de Paris – 89 340 Villeneuve-la-Guyard duramd@wanadoo.fr	☎ 03 86 66 46 77
Association départementale des pupilles de l'enseignement public (PEP)	9 allée de la Colémine – 89000 AUXERRE	☎ 03 86 94 98 00
Association départementale pour le développement et l'initiative de la musique dans l'Yonne (ADDIM)	10 route de St-Georges – 89000 PERRIGNY	☎ 03 86 72 89 89
Autonome de solidarité	17 rue Bourneil – 89000 AUXERRE	☎ 03 86 51 74 37
CASDEN	6 boulevard Vaulabelle – 89000 AUXERRE	☎ 03 86 51 72 78
Centre d'art de l'Yonne	10 route de St Georges – 89000 PERRIGNY	☎ 03 86 72 85 31
CDDP de l'Yonne	28 rue Th. de Bèze BP 84 – 89011 AUXERRE CEDEX	☎ 03 86 52 57 14
CRDP de Bourgogne	3 avenue A. Savary BP 490 – 21013 DIJON CEDEX	☎ 03 80 73 85 00
Commission départementale de l'éducation spéciale	25 avenue Pasteur – 89000 AUXERRE	☎ 03 86 52 32 88
COREM	74 rue de Paris – 89000 AUXERRE	☎ 36 76
Confédération générale du travail – FO	7 rue Max Quantin – 89000 AUXERRE	☎ 03 86 52 55 12
Conseil général de l'Yonne	14 rue Michelet – 89089 AUXERRE CEDEX	☎ 03 86 72 89 89
Conseil régional de Bourgogne	17 boulevard de la Trémouille – 21000 DIJON	☎ 03 80 44 33 00
Délégation académique à l'action éducative et à la formation professionnelle et continue (DAAEFOP)	Campus universitaire 3 avenue Alain Savary 21000 DIJON	☎ 03 80 44 89 60
Délégation académique aux formations professionnelles initiale et continue (DAFPIC)	Parc tertiaire des grands crus 60 avenue du 14 juillet 21300 CHENOVE	☎ 03 80 54 09 60
Direction départementale de la cohésion sociale et la protection des populations (DDCSPP)	3 rue Jehan Pinard BP 19 89010 AUXERRE CEDEX	☎ 03 86 72 69 00
Délégation territoriale de l'Agence régionale de santé (DT ARS)	25 avenue Pasteur BP 49 – 89011 AUXERRE CEDEX	☎ 03 86 51 80 00
Direction des affaires culturelles du conseil général	10 route de St-Georges – 89000 PERRIGNY	☎ 03 86 72 85 03
Direction régionale des affaires culturelles (DRAC)	41 rue de la Vannerie – 21000 DIJON	☎ 03 80 68 50 50
FOCEPY	62 bis rue Guynemer – 89000 AUXERRE	☎ 03 86 51 86 00
Fédération syndicale unitaire de l'Yonne (FSU 89)	82 rue du Général Dubois – 89100 SENS	☎ 03 86 65 59 14 FAX 03 86 65 79 27
FRANCAS	Maison Soufflot – 89000 AUXERRE	☎ 03 86 51 11 91 FAX 03 86 52 69 39
ESPE centre départemental de l'Yonne	24 rue des Moreaux – 89000 AUXERRE	☎ 03 86 72 03 10
ESPE de Bourgogne	Maison de l'Université – Esplanade Erasme 21009 DIJON CEDEX	☎ 03 80 38 24 95
Jeunesse au Plein Air (JPA)	Passage Soufflot – 89000 AUXERRE	☎ 03 86 51 11 91
Maison départementale des personnes handicapées	10 route de St-Georges – 89000 PERRIGNY	☎ 0 800 502 510
Missions locales et PAIO	« Le Phare » 8 avenue Delacroix BP 912 – 89009 AUXERRE CEDEX	☎ 03 86 42 00 36
• Mission locale pour les jeunes de l'Auxerrois		
• Mission locale « Avenir Jeunes » du Sénonais	3 place Etienne Dolet – 89100 SENS	☎ 03 86 95 11 84
• Mission locale rurale Tonnerrois-Avallonais	Maison du Poète, rue Claude Aillot – 89700 TONNERRE	☎ 03 86 34 47 40
• Permanence d'accueil, d'information et d'orientation	27 rue Gabriel Cordier – 89400 MIGENNES	☎ 03 86 80 00 67
Mutuelle assurance des instituteurs de France (MAIF)	31 rue Louis Richard – 89000 AUXERRE	☎ 03 86 72 38 00
Mutuelle générale de l'éducation nationale (MGEN)	74 rue de Paris – 89000 AUXERRE	☎ 03 86 72 17 53
Office départemental de la coopération à l'école	17 rue Bourneil BP 88 – 89011 AUXERRE CEDEX	☎ 03 86 52 63 55

Parents d'élèves • PEEP	15 avenue Jean Jaurès – 89000 AUXERRE	☎ 03 86 46 13 62
• FCPE	5 rue Camille Desmoulins – 89000 AUXERRE	☎ 03 86 46 19 53 FAX 03 86 46 27 73
• UDAAPE	7 grande rue – 89550 HERY	☎ 03 86 51 04 56
Pôle des solidarités départementales du CG	14 rue Michelet – 89089 AUXERRE CEDEX	☎ 03 86 72 89 89
Préfecture de l'Yonne	89000 AUXERRE	☎ 03 86 48 61 89
Procureurs de la République • d'AUXERRE	Tribunal de grande instance d'AUXERRE	☎ 03 86 72 30 00
• de SENS	Tribunal de grande instance de SENS	☎ 03 86 83 91 00
Rectorat de l'académie de Dijon	2G rue Général Henri Delaborde 21000 DIJON CEDEX	☎ 03 80 44 84 00
Service académique d'information et d'orientation	5 rue Claude Bernard – 21000 DIJON	☎ 03 80 50 97 50
Services éducatifs : archives, musées • Archives départementales de l'Yonne	37 rue St Germain – 89000 AUXERRE	☎ 03 86 46 93 88
• Muséum d'histoire naturelle d'AUXERRE	Conservatoire de la nature Paul Bert 5 bd Vauban – 89000 AUXERRE	☎ 03 86 51 51 64
• Musée d'art et d'histoire	Abbaye St Germain 2 bis place St-Germain – 89000 AUXERRE	☎ 03 86 51 09 74
• Musée Leblanc Duvernoy	9 bis rue d'Egleny – 89000 AUXERRE	☎ 03 86 52 44 63
• Musée de l'Avallonnais	rue du collège – 89200 AVALLON	☎ 03 86 34 03 79
• Musées de SENS	place de la cathédrale – 89100 SENS	☎ 03 86 64 46 22
	5 rue Rigault – 89100 SENS	☎ 03 86 64 15 27
• Musée Colette	Château – 89520 SAINT-SAUVEUR-EN-PUISAYE	☎ 03 86 45 61 95
• Musée d'art et d'histoire de Puisaye	Rue Paul Huillard – 89130 VILLIERS-ST-BENOIT	☎ 03 86 45 73 05
• Conservation départementale des musées	10 route de St Georges – 89000 PERRIGNY	☎ 03 86 72 85 10
SE – Unsa	7 rue Max Quantin – 89000 AUXERRE	☎ 03 86 52 13 27
SGEN – CFDT	Bourse du travail – 89000 AUXERRE	☎ 03 86 52 59 04
SNUipp – FSU	2 avenue Courbet – 89000 AUXERRE	☎ 03 86 46 00 01
Transports scolaires – Conseil général	4 place de la Préfecture – 89089 AUXERRE CEDEX	☎ 03 86 72 86 86
Trésorerie générale de la Côte-d'Or	1 bis place de la banque – 21000 DIJON	☎ 03 80 59 26 00
Trésorerie générale de l'Yonne	9 rue Marie Noël BP 109 – 89011 AUXERRE CEDEX	☎ 03 86 72 36 00
Union des groupements d'achats publics (UGAP)	20 bd docteur J. Veillet – 21000 DIJON	☎ 03 80 73 00 50
Union nationale du sport scolaire (UNSS)	12 bis bd Gallieni – 89000 AUXERRE	☎ 03 86 52 38 35
Union sportive de l'enseignement du 1 ^{er} degré (USEP)	62 bis rue Guynemer – 89000 AUXERRE	☎ 03 86 51 86 07
Unité territoriale de la direction régionale des entreprises, de la concurrence, de la consommation, du travail et de l'emploi (UT DIRECCTE)	1 rue de Preuilly BP 13 – 89010 AUXERRE CEDEX	☎ 03 86 72 00 00
(L')Yonne en scène	10 route de St-Georges – 89000 PERRIGNY	☎ 03 86 72 85 36

dispositif de médiation

Le ministère de l'éducation nationale a mis en place un dispositif de médiation. Les médiateurs reçoivent les réclamations concernant le fonctionnement du service public, de la maternelle à l'enseignement supérieur, émanant tant des usagers que des agents de l'administration de l'éducation nationale.

Le recours au médiateur ne peut intervenir qu'après l'utilisation normale des procédures administratives en usage et l'appel aux structures habituelles de l'Éducation nationale (direction des services départementaux de l'éducation nationale, inspection de circonscription, primaire, lycée, collège ou école).

La saisie du médiateur se fait sur rendez-vous, en téléphonant en particulier pour un premier contact ou par courrier adressé à :

Monsieur le Médiateur de l'éducation nationale
Rectorat de l'académie de Dijon
2G rue Général-Delaborde
BP 15 16
21000 DIJON

☎ **03 80 44 86 07**
mediateurs-dijon@ac-dijon.fr